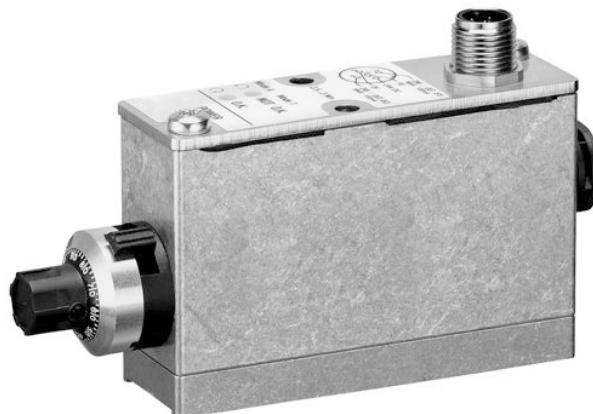


R412011545

## Série MS01

Le modèle AVENTICS série MS01 offre une surveillance de position pneumatique qui peut être intégrée dans chaque contrôleur de machines comme solution en bloc avec l'îlot de distribution CD01, ce qui facilite le montage et l'installation pour l'utilisateur. Le système de mesure peut être monté sur embase en plastique avec un raccord enfichable ou sur embase en aluminium avec raccordement fileté. Ce montage garantit une construction solide conforme à la norme ISO 15407-1.



## Données techniques

Secteur	Industrie
Normes	ISO 15407-1
Normes	26 mm
Type	Module de contrôle MS01
Raccordement électrique	Connecteur
Raccordement électrique	M12
Raccordement électrique	à 5 pôles
Entraxe	27 mm
Certificats	Déclaration de conformité CE
Raccordement de l'air comprimé	Plaque de base DIN ISO 15407-1
Pression de service min.	2.7 bar
Pression de service maxi	3.3 bar
Température ambiante min.	0 °C
Température ambiante max.	50 °C
Température min. du fluide	0 °C
Température max. du fluide	50 °C
Fluide	Air comprimé
Taille de particule max.	5 µm
Teneur en huile de l'air comprimé min.	0 mg/m <sup>3</sup>

Teneur en huile de l'air comprimé Maxi.	0.1 mg/m <sup>3</sup>
Pression de l'air libre maxi	10 bar
Tension de service CC	24 V
Tolérance de tension CC	-10% / +10%
Indice de protection	IP67
Durée de mise en circuit	100 %
Plage d'écartement mesurable min./max.	0.01 mm
Plage d'écartement mesurable min./max.	0.3 mm
Matériau boîtiers	Aluminium
Matériau couvercle	Acier inoxydable
Poids	0.282 kg
Référence	R412011545

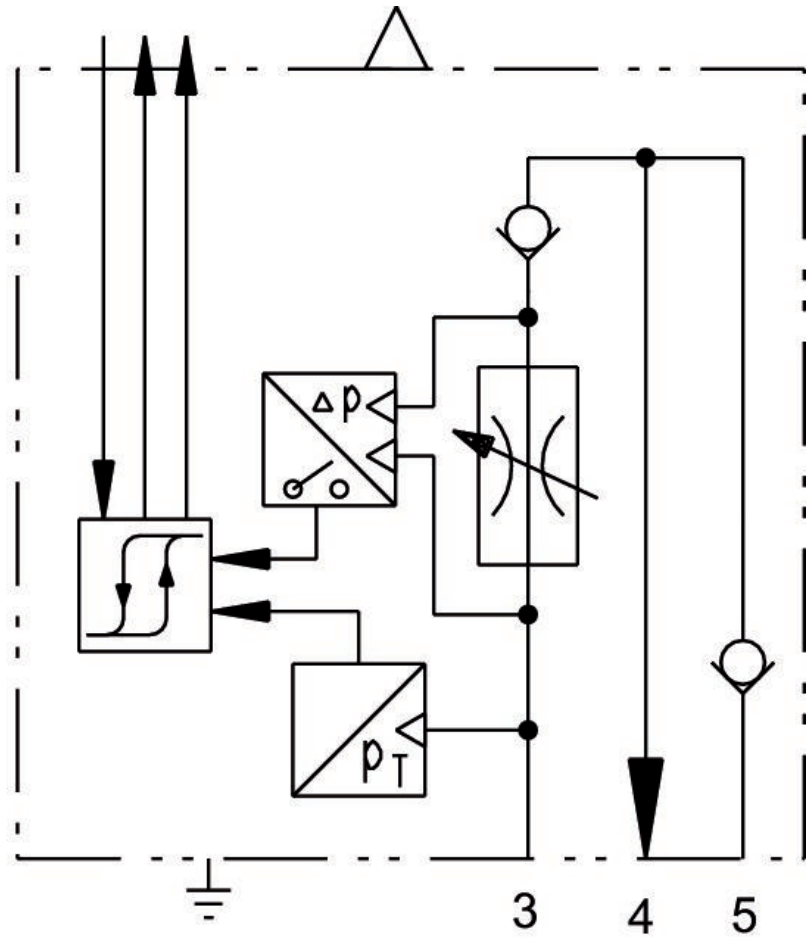
## Informations techniques

Le point de rosée sous pression doit se situer à au moins 15 °C sous la température ambiante et la température du fluide et peut atteindre max. 3 °C .

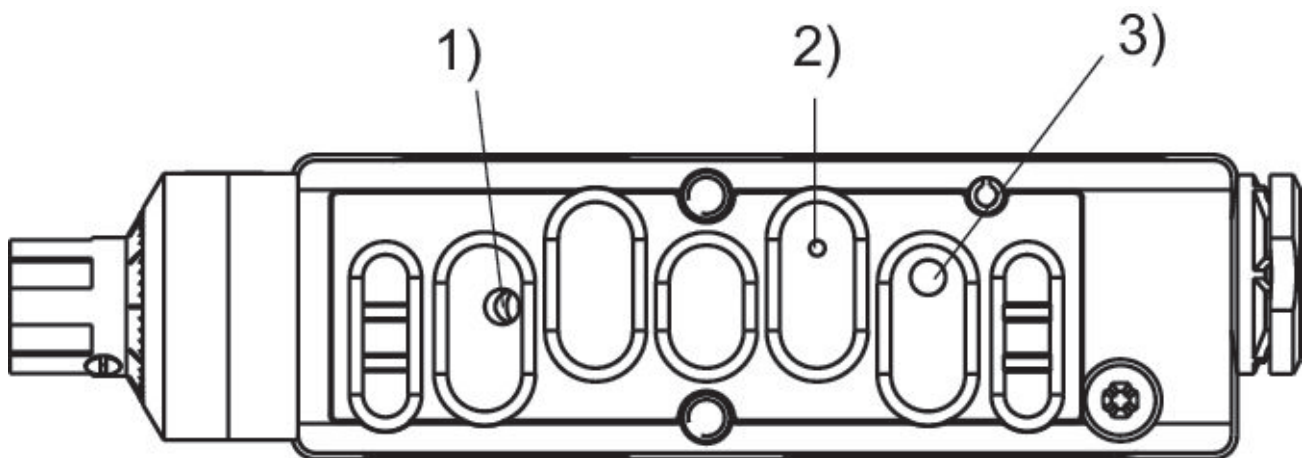
La teneur en huile de l'air comprimé doit rester constante tout au long de la durée de vie.

Exclusivement utiliser des huiles autorisées par AVENTICS. Pour de plus amples informations, se reporter au document « Informations techniques » (disponible dans le <https://www.emerson.com/en-us/support>).

## Symbole de commande

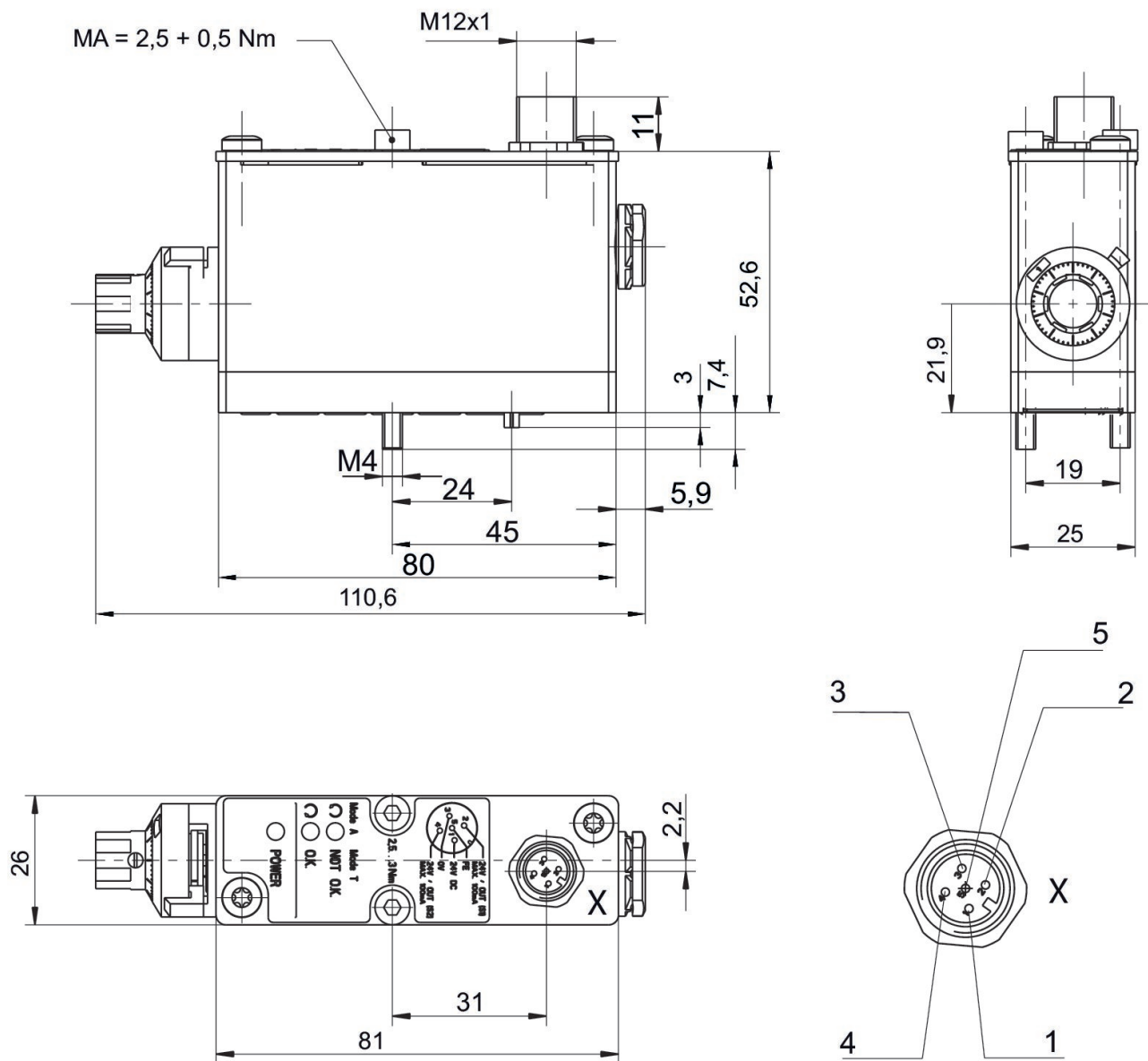


## "Interface pneumatique "



Utilisable pour plaque de base avec gabarit de perçage selon ISO 15407-1 1 = pression de contrôle 2 = buse de raccordement 3 = pression de l'air libre

## Dimensions



M12 affectation des contacts : Contact 1 : 24 V CC Contact 2 : signal de sortie 24 V CC, S1 (pression de service), max. 100 mA Contact 3 : 0 V Contact 4 : signal de sortie 24 V CC, S2 (contrôler), max. 100 mA Contact 5 : FE