

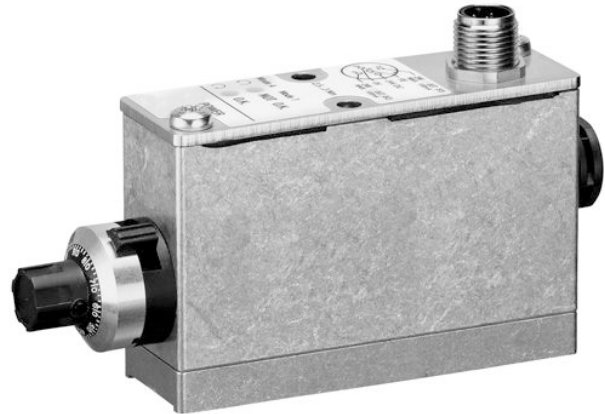
Pneumatische Positionsüberwachung, Serie MS01

2024-04-04

R412011545

Serie MS01

Die AVENTICS Serie MS01 ist eine pneumatische Positionsüberwachung, die als Blocklösung mit dem Ventilsystem CD01 in jede Maschinensteuerung integriert werden kann. Das bedeutet minimaler Montage- und Installationsaufwand für den Anwender. Das Messsystem kann mit einer Verschraubung auf eine Kunststoffgrundplatte oder auf eine Aluminiumgrundplatte mit Gewindeanschluss montiert werden. Somit ist eine stabile Konstruktion gemäß ISO-Norm 15407-1 sichergestellt.



Technische Daten

Branche	Industrie
Normen	ISO 15407-1
Normen	26 mm
Typ	Prüfmodul MS01
Elektrischer Anschluss	Stecker
Elektrischer Anschluss	M12
Elektrischer Anschluss	5-polig
Rastermaß	27 mm
Zertifikate	CE-Konformitätserklärung
Druckluftanschluss	Grundplatte DIN ISO 15407-1
Betriebsdruck min.	2.7 bar
Betriebsdruck max.	3.3 bar
Umgebungstemperatur min.	0 °C
Umgebungstemperatur max.	50 °C
Mediumtemperatur min.	0 °C
Mediumtemperatur max.	50 °C
Medium	Druckluft
Max. Partikelgröße	5 µm
Ölgehalt der Druckluft min.	0 mg/m³

MS01

R412011545

Ölgehalt der Druckluft max.	0.1 mg/m ³
Freiblasdruck max.	10 bar
Betriebsspannung DC	24 V
Spannungstoleranz DC	-10% / +10%
Schutzart	IP67
Einschaltdauer	100 %
erfassbarer Messabstand min.	0.01 mm
erfassbarer Messabstand max.	0.3 mm
Werkstoff Gehäuse	Aluminium
Werkstoff Deckel	Nichtrostender Stahl
Gewicht	0.282 kg
Materialnummer	R412011545

Technische Informationen

Der Drucktaupunkt muss mindestens 15 °C unter der Umgebungs- und Mediumstemperatur liegen und darf max. 3 °C betragen.

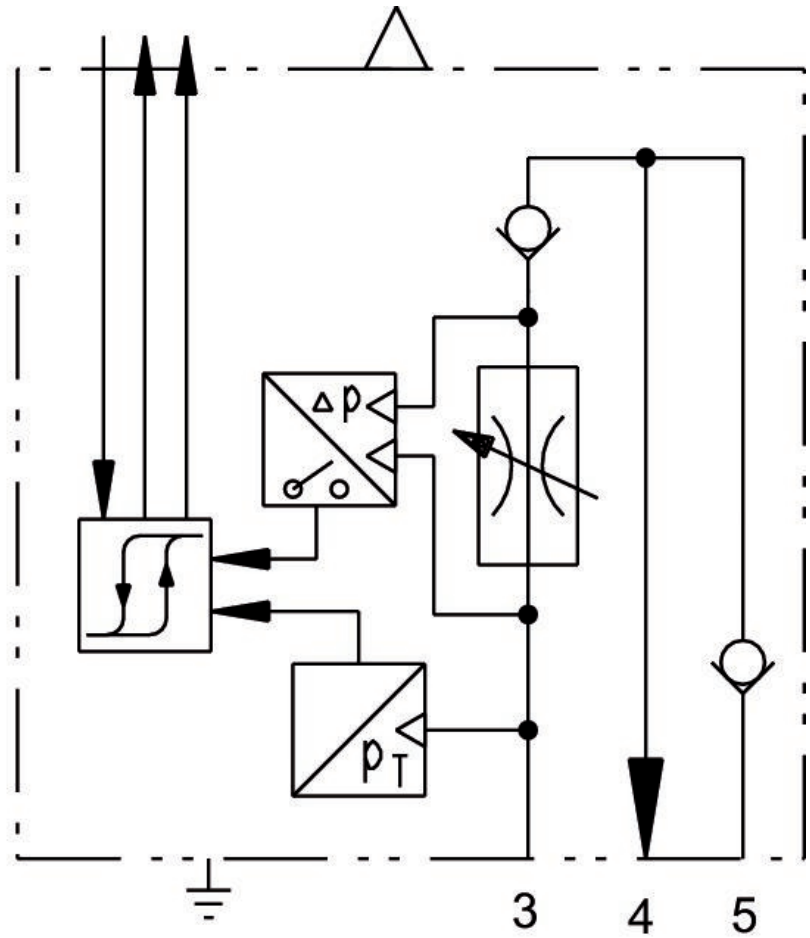
Der Ölgehalt der Druckluft muss über die gesamte Lebensdauer konstant bleiben.

Verwenden Sie ausschließlich von AVENTICS zugelassene Öle. Weitere Informationen finden Sie im Dokument „Technische Informationen“ (erhältlich im <https://www.emerson.com/de-de/support>).

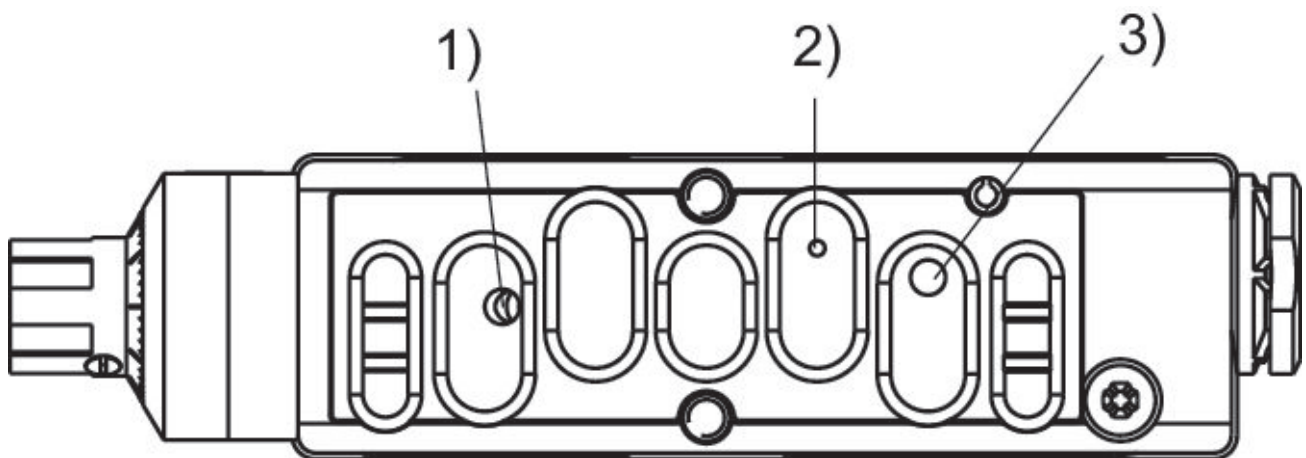
Pneumatische Positionsüberwachung, Serie MS01

2024-04-04

R412011545
Schaltsymbol



Pneumatische Schnittstelle

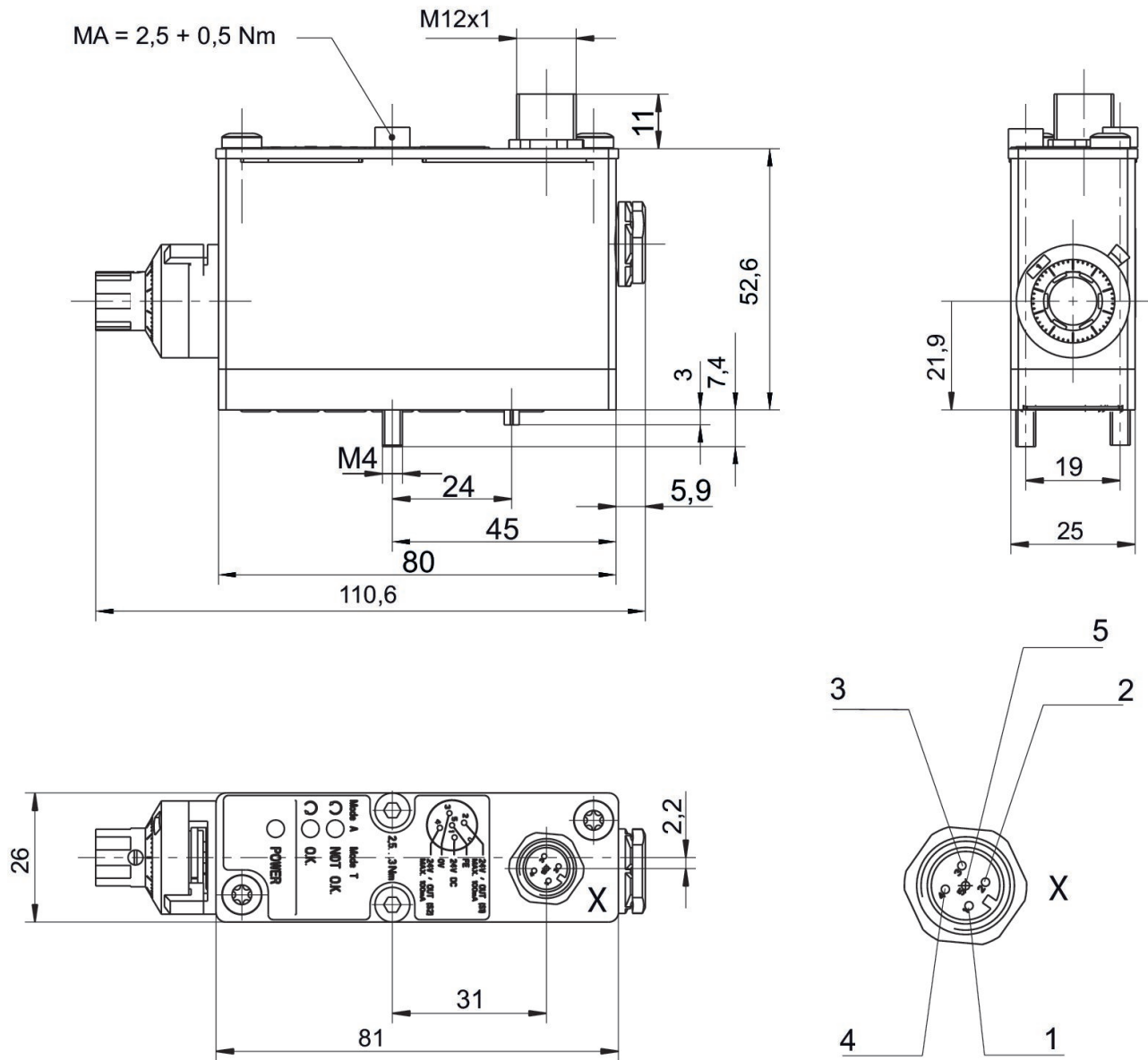


Verwendbar für Grundplatte mit Lochbild nach ISO 15407-1 1 = Prüfdruck 2 = Anschluss Düse 3 = Freiblasdruck

Pneumatische Positionsüberwachung, Serie MS01

2024-04-04

R412011545
Abmessungen



M12 Kontaktbelegung: Kontakt 1: 24 V DC Kontakt 2: Ausgangssignal 24 V DC, S1 (Betriebsdruck), max. 100 mA Kontakt 3: 0 V Kontakt 4: Ausgangssignal 24 V DC, S2 (Prüfen), max. 100 mA Kontakt 5: FE