

# 5/3-Wegeventil, Serie CD07, beidseitig betätigt, G1/4, Basisventil mit Grundplatte

R412011158

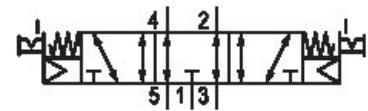
CD07

2025-06-05

- Langlebige Ausführung
- Montage auf Grundplatte
- Für extreme Umgebungstemperaturen geeignet
- ATEX-Version lieferbar

## AVENTICS Wegeventile der Serie CD07

Die AVENTICS Serie CD besteht aus verschiedenen Schieberventilen mit einem extrem robusten Gehäuse aus Zink-Druckguss. Mit den elektrischen, pneumatischen oder mechanischen Betätigungselementen (Tastrolle, Hebel, Pedal oder Stößel) ist die Serie CD ideal für Anwendungen in rauen Umgebungen.  
für anspruchsvolle Umgebungen



## Technische Daten

Branche

Industrie

Betätigung

Elektrisch betätigt

Hinweis

Ventile mit Namur-Anschluss nach VDI/VDE3845

Baugröße

CD07

Bauart Ventil

Schieberventil, überschneidungsfrei

Ausstattung Basisventil

Basisventil mit Grundplatte

Schaltprinzip

5/3, entlüftete Mittelstellung

Ventilfunktion

entlüftete Mittelstellung

Betätigungsfunktion

beidseitig betätigt

Dichtprinzip

weich dichtend

Anschlussart

Rohranschluss

Handhilfsbetätigung

rastend

Druckluftanschluss

G 1/4

Norm Druckluftanschluss

nach ISO 228-1

Druckluftanschluss Eingang

G 1/4

Druckluftanschluss Ausgang

Grundplatte Namur

Druckluftanschluss Entlüftung

G 1/4

Steuerluft Entlüftung

mit gefasster Entlüftung der Steuerluft

# 5/3-Wegeventil, Serie CD07, beidseitig betätigt, G1/4, Basisventil mit Grundplatte

R412011158

CD07

2025-06-05

Druckluftanschluss Vorsteuerung Entlüftung	M5
Nenndurchfluss Qn	900 l/min
Nenndurchfluss Qn 1 zu 2	1030 l/min
Nenndurchfluss Qn 2 zu 3	880 l/min
Betriebsdruck min.	3 bar
Betriebsdruck max.	10 bar
Elektrischer Anschluss Typ	Stecker
Elektrischer Anschluss Größe	EN 175301-803, Form A
Elektrischer Anschluss Anzahl Pole	3-polig
Norm elektr. Anschluss	EN 175301-803:2006
Verpolungsschutz	verpolungssicher
Vorsteuerung	intern
Vorsteuerventilbreite	30 mm
Kompatibilitätsindex	13 14
Einschaltdauer	100 %
Normen	NAMUR
Zertifikate	ATEX optional
ATEX	ATEX optional
Umgebungstemperatur min.	0 °C
Umgebungstemperatur max.	50 °C
Mediumstemperatur min.	0 °C
Mediumstemperatur max.	50 °C
Medium	Druckluft
Ölgehalt der Druckluft min.	0 mg/m <sup>3</sup>
Ölgehalt der Druckluft max.	1 mg/m <sup>3</sup>
Max. Partikelgröße	50 µm
<b>Werkstoff</b>	
Werkstoff Gehäuse	Zink-Druckguss Polyamid glasfaserverstärkt
Werkstoff Dichtungen	Acrylnitril-Butadien-Kautschuk

# 5/3-Wegeventil, Serie CD07, beidseitig betätigt, G1/4, Basisventil mit Grundplatte

R412011158

CD07

2025-06-05

Materialnummer

R412011158

## Technische Informationen

Nenndurchfluss  $Q_n$  bei 6 bar und  $\Delta p = 1$  bar

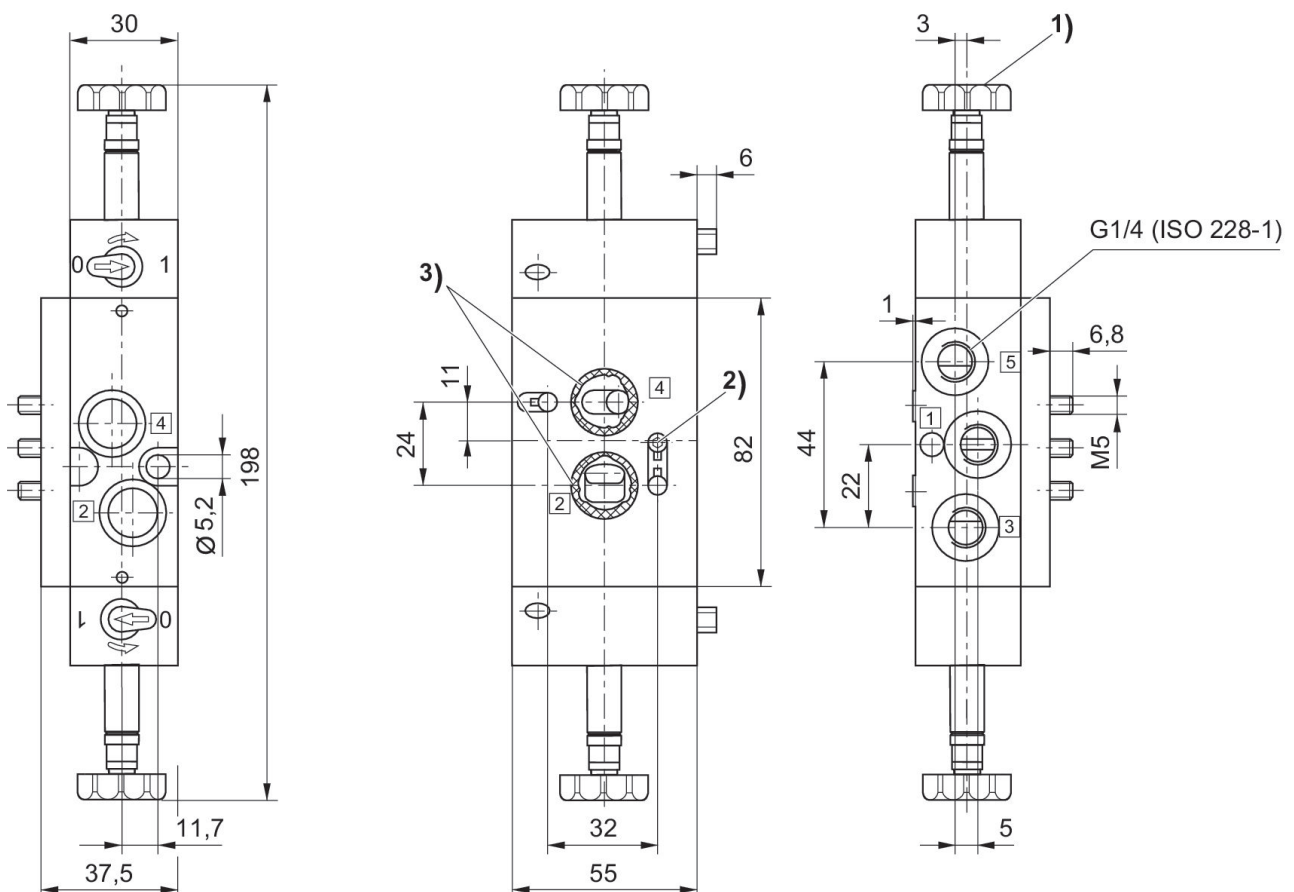
Der min. Steuerdruck darf nicht unterschritten werden, da es sonst zu Fehlschaltungen und ggf. Ventilausfall kommen kann!

Der Drucktaupunkt muss mindestens 15 °C unter der Umgebungs- und Mediumtemperatur liegen und darf max. 3 °C betragen.

Der Ölgehalt der Druckluft muss über die gesamte Lebensdauer konstant bleiben.

Verwenden Sie ausschließlich von AVENTICS zugelassene Öle. Weitere Informationen finden Sie im Dokument „Technische Informationen“ (erhältlich im <https://www.emerson.com/de-de/support>).

## Abmessungen in mm



- 1) Nach Entfernen der Kappe Innengewinde M5
- 2) Gewindestift DIN 914 M5 x 20
- 3) O-Ring 16 x 2 (gehören zum Lieferumfang)
- 4) Zylinderschraube M5x40 (im Lieferumfang enthalten)