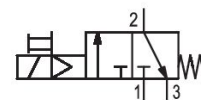


R412010680

シリーズ AS1

AVENTICS AS1 シリーズは、汎用アプリケーション向けのモジュール式の多用途メンテナンス装置です。このシリーズは、コンパクトなサイズで、非常に効率的で、軽量で、使いやすい製品です。AVENTIC AS シリーズは、簡素化された組み立てとメンテナンス作業で信頼性、安全性、効率を保証します。



技術データ

ブランチ

作動

定格吐出 Qn

型式

圧縮空気ポート

作動圧力 (最小)

作動圧力の最大値

作動電圧 DC

封止原則

パイロット

接続タイプ

コンポーネント

ブロック化可能

標準バルブ

型式

最少周囲温度

最高周囲温度

中間

最大粒子サイズ

産業

電気

2000 l/min

NC

G 1/4

2 bar

10 bar

24 V

軟質封止

内部

チューブ接続

3/2 方向制御弁

ブロック化可能

パイロット弁付き基本弁

シート弁

-10 °C

50 °C

圧縮空気

中性ガス

25 µm

R412010680

圧縮空気のオイル含有量 最小	0 mg/m ³
圧縮空気のオイル含有量 最大	5 mg/m ³
圧縮空気ポート 排気	G 1/4
空気供給	左側
定格吐出 Qn 1 から 2	2000 l/min
定格吐出 Qn 2 から 3	380 l/min
作動電圧	24 V DC
電力消費 DC	2 W
起動時間	100 %
コネクタ付保護法	IP65
電気接続 1, タイプ	プラグ
電気接続 1, スレッドサイズ	M12x1
重量	0.2321 kg

材質

材質 ハウジング	ポリアミド
材質 ガスケット	アクリルニトリル・ブタディエンゴム
材質 フロントプレート	アクリルニトリル・ブタディエンスチロール プラスチック
マテリアル番号	R412010680

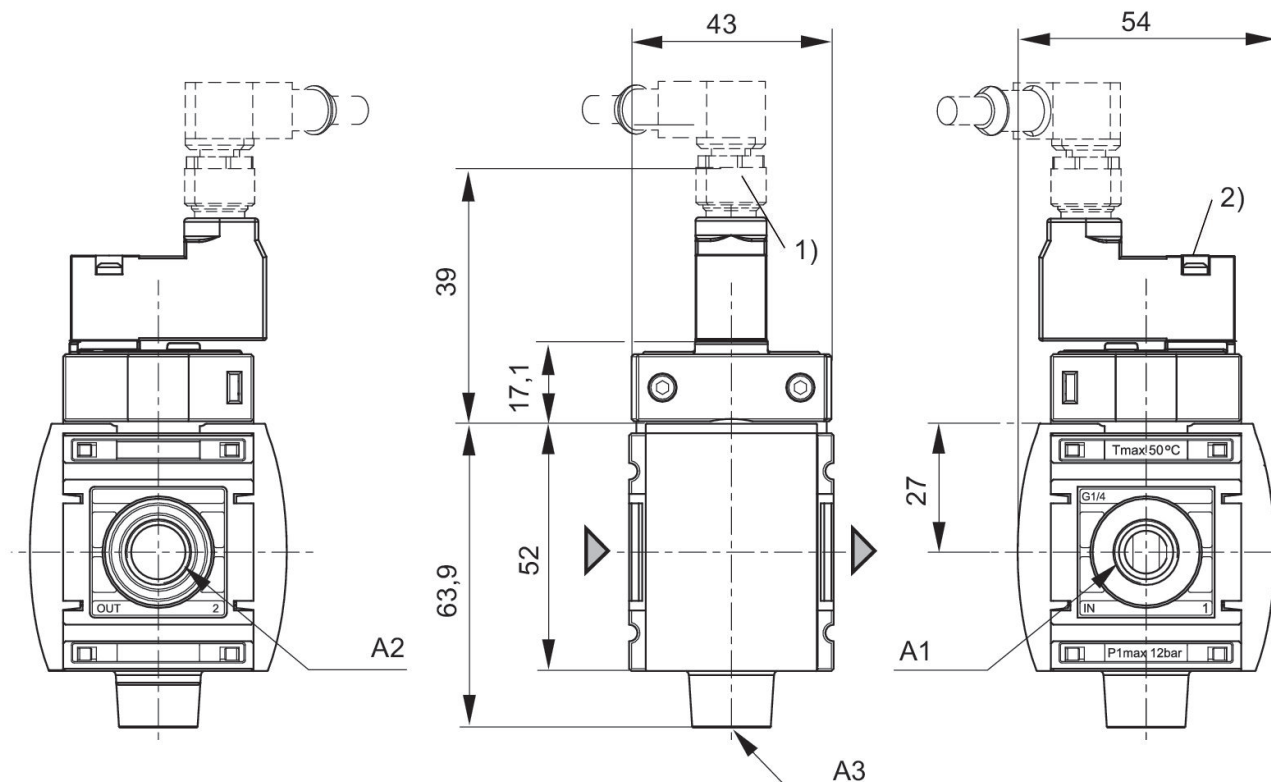
技術情報

圧力露点は、環境温度および媒体温度を最低 15 °C 下回る必要があります。最高温度は 3 °C です。

定格吐出 Qn、二次圧力 p2 = 6 bar および Δp = 1 bar の場合

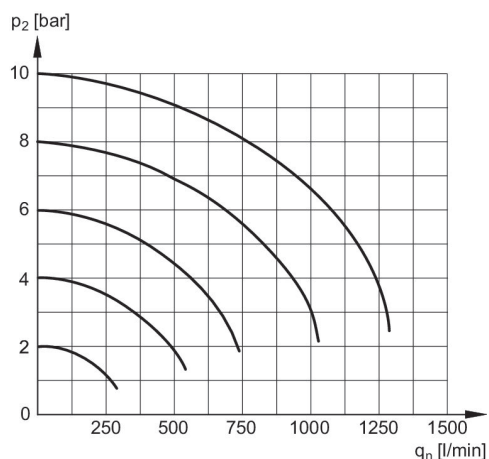
R412010680

寸法 (mm)



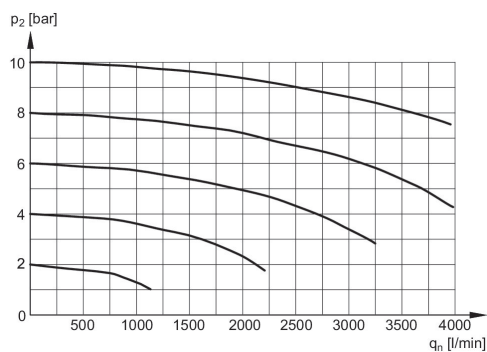
- A1 = 入力
- A2 = 出力
- A3 = 排気ポート
- 1) プラグ M12x1
- 2) 手動操作

戻り排気



p_2 = 二次圧力
 q_n = 定格吐出

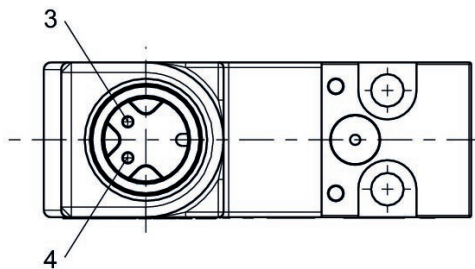
吐出特性, $p_2 = 0,05 - 7 \text{ bar}$



p_2 = 二次圧力
 q_n = 定格吐出

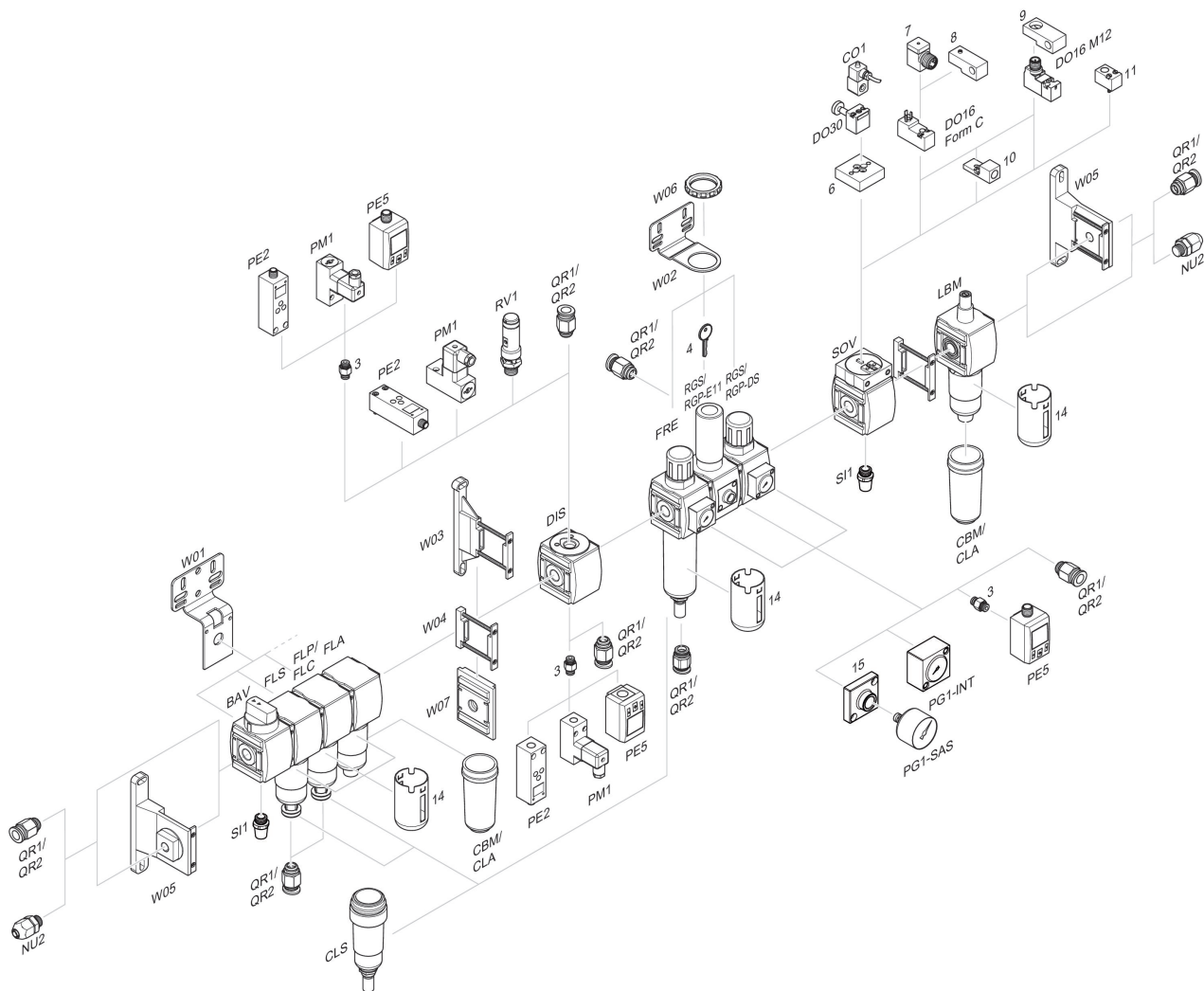
R412010680

ピン割り当て M12x1



3: +/-
4: +/-

付属品概要



3 = ダブルニップル 4 = E11 ロック用キー 6 = アダプタープレート DO30 7 = アダプター, シリーズ CON-VP 8 = 取付け器具 DO16, 型C 9 = 取付け器具 DO16, M12 10 = 外部パイロットエアに適しています 11 = アダプター 空圧作動 14 = 保護ガード 15 = 圧力ゲージ取り付け用アダプタープレート、接続ねじ G 1/8 付き