

Manometer der Serie PG1

Mit der AVENTICS Serie PG1 können Sie eine klare und zuverlässige Anzeige der Druckluft für jeden Ihrer pneumatischen Schaltkreise darstellen. Neben den Parametern zur Regelung der Luftqualität bildet die ausreichende Versorgung mit Druck die Basis für den Betrieb eines zuverlässigen Systems innerhalb der Maschinenautomatisierung. Emerson bietet mechanische Manometer, die in Maschinen für unterschiedliche Anwendungen und Druckluftaufbereitungssysteme integriert werden können. Die Spezifikationen der jeweiligen Ausführungen in der universellen Serie PG1 bieten eine Auswahl an Optionen, wie z. B. Aussehen, Werkstoff oder die erforderliche Befestigungsart.



Technische Daten

Branche	Industrie
Bauart Manometer	Rohrfedermanometer Anschluss hinten
Normierung	EN 837-1
Güteklasse	2,5
Schutzart nach EN 60529	IP54
Druckluftanschluss	R 1/8
Nenn Durchmesser	50 mm
Skalenwert	0.2
Zeigerwerk	Nichtrostender Stahl
Einsatzbereich min.	0 bar
Einsatzbereich max.	10 bar
Anzeigebereich min.	0 bar
Anzeigebereich max.	12 bar
Betriebsdruck min.	0 bar
Betriebsdruck max.	12 bar
Umgebungstemperatur min.	-25 °C
Umgebungstemperatur max.	60 °C
Medium	Druckluft
Farbe Hintergrund	Weiß

Manometer, Serie PG1-SFB

2024-05-22

R412010678

Einheit Hauptkala (aussen)	bar
Farbe Hauptkala (außen)	Schwarz
Einheit Nebenskala (innen)	psi
Farbe Nebenskala (innen)	Grau
Farbe Zeiger	Schwarz
Gewicht	0.091 kg

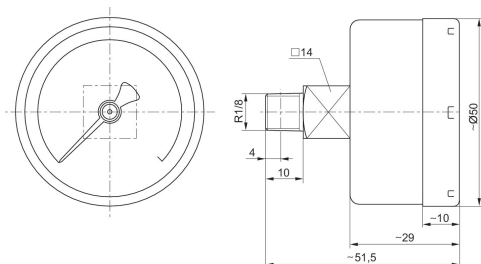
Werkstoff

Werkstoff Gehäuse	Nichtrostender Stahl
Werkstoff Gewinde	Nichtrostender Stahl
	R412010678

Abmessungen

Fig. 2

Sichtscheibe Sicherheitsglas



Abmessungen

Fig. 1

Sichtscheibe Polycarbonat

