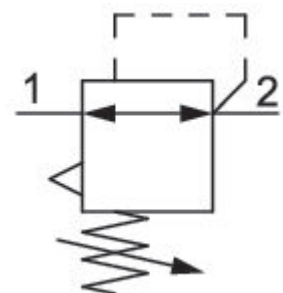


Druckregelventil, Serie AS1-RGS-...-E11

R412010649

Allgemeine Serieninformationen Serie AS1

- Die AVENTICS Serie AS1 besteht aus modularen, vielseitigen Wartungsgeräten für universelle Anwendungen. Diese Serie bietet kompakte Abmessungen, ist hocheffizient, leicht und einfach zu bedienen. Die AVENTICS Serie AS sorgt mit vereinfachtem Montage- und Wartungsaufwand für Zuverlässigkeit, Sicherheit und Effizienz.



Technische Daten

Branche

Hinweis

Bestandteile

Manometer

Einbaulage

Reglertyp

Industrie

Die Schließung E11 wird ohne Schlüssel ausgeliefert (Schlüssel R961403407, siehe Zubehör).

Der hintere Manometer-Anschluss des Druckregelventils ist mit einem Verschlussstopfen verschlossen, der vordere ist offen. Je nach Kundenapplikation kann ein zweiter Verschlussstopfen benötigt werden. Bitte separat bestellen (siehe Zubehör).

Druckregelventil

ohne Manometer

Beliebig

Membran-Druckregelventile

Anschluss	G 1/4
Nenndurchfluss Qn	1000 l/min
Druckregelbereich min.	0.2 bar
Druckregelbereich max.	4 bar
Betriebsdruck min.	0.2 bar
Betriebsdruck max.	12 bar
Umgebungstemperatur min.	-10 °C
Umgebungstemperatur max.	50 °C
Lufteinspeisung	links
Betätigung	manuell
Reglerfunktion	mit Sekundärentlüftung
Reglertyp	verblockbar
Verschlussart	E11-Schließung, ohne Schlüssel
Max. Manometer-Ø im verblockten Zustand	40 mm
Medium	Druckluft neutrale Gase
Gewicht	0.206 kg

Werkstoff

Werkstoff Gehäuse	Polyamid
Werkstoff Frontplatte	Acrylnitril-Butadien-Styrol
Werkstoff Dichtungen	Acrylnitril-Butadien-Kautschuk
Materialnummer	R412010649

Technische Informationen

Der Drucktaupunkt muss mindestens 15 °C unter der Umgebungs- und Mediumstemperatur liegen und darf max. 3 °C betragen.

Sekundärentlüftung (> 0,3 bar über eingestelltem Druck)

Mit Rückentlüftung (>3 bar)

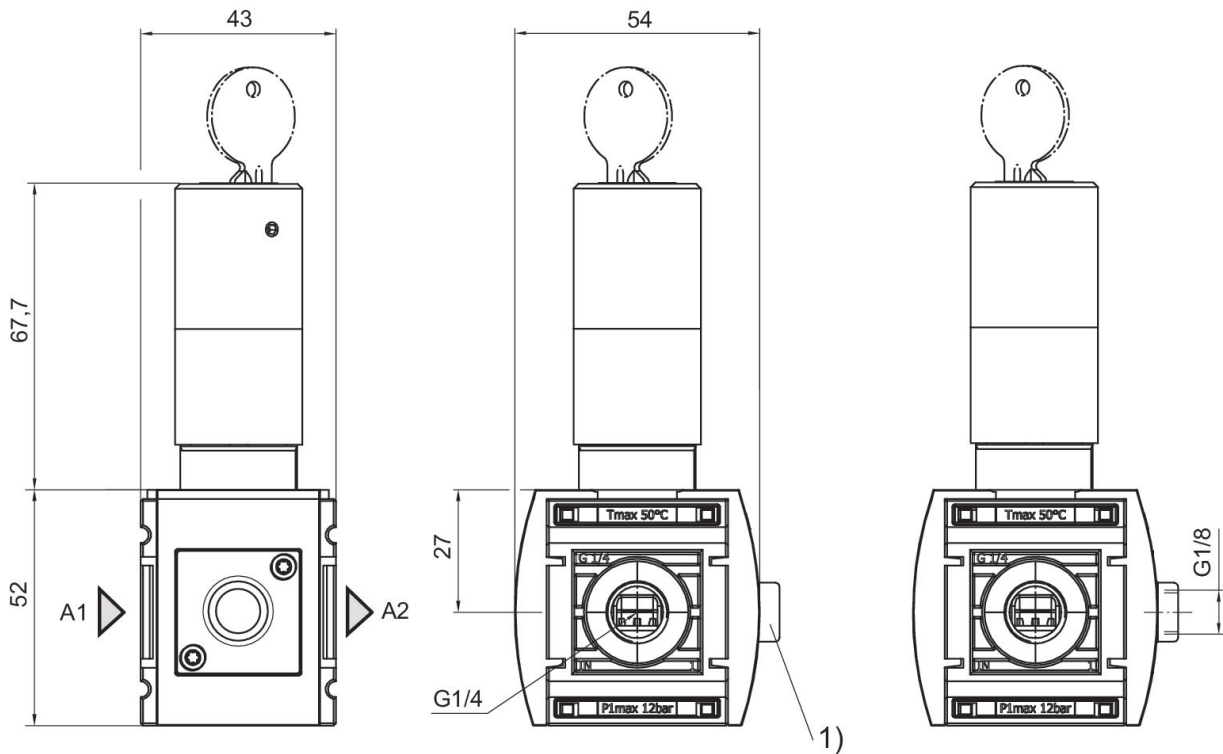
Die Schließung E11 wird ohne Schlüssel ausgeliefert (Schlüssel R961403407, siehe Zubehör).

Der hintere Manometer-Anschluss des Druckregelventils ist mit einem Verschlussstopfen verschlossen, der vordere ist offen. Je nach Kundenapplikation kann ein zweiter Verschlussstopfen benötigt werden. Bitte separat bestellen (siehe Zubehör).

Nenndurchfluss Qn bei Sekundärdruck $p_2 = 6$ bar und $\Delta p = 1$ bar

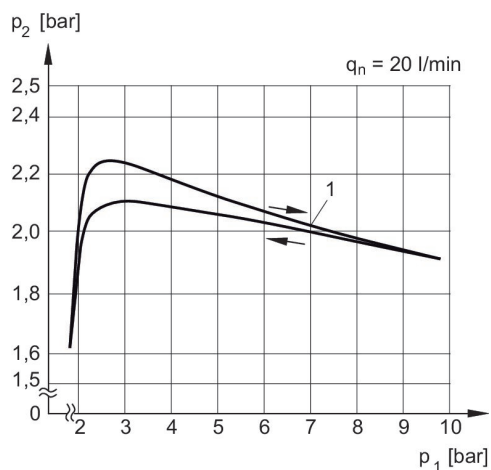
Manometer separat bestellen

Abmessungen in mm



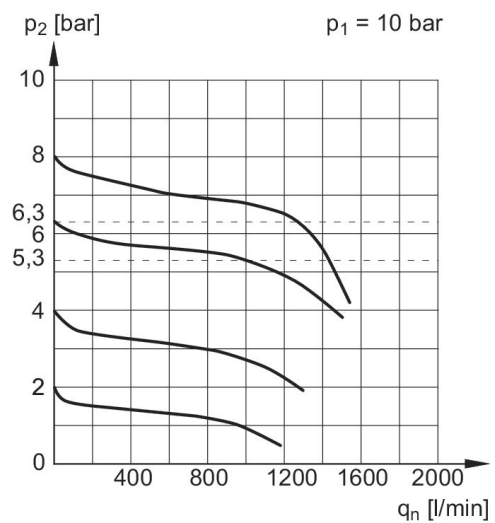
A1 = Eingang
A2 = Ausgang
1) Adapter
Manometer separat bestellen

Druckkennlinie



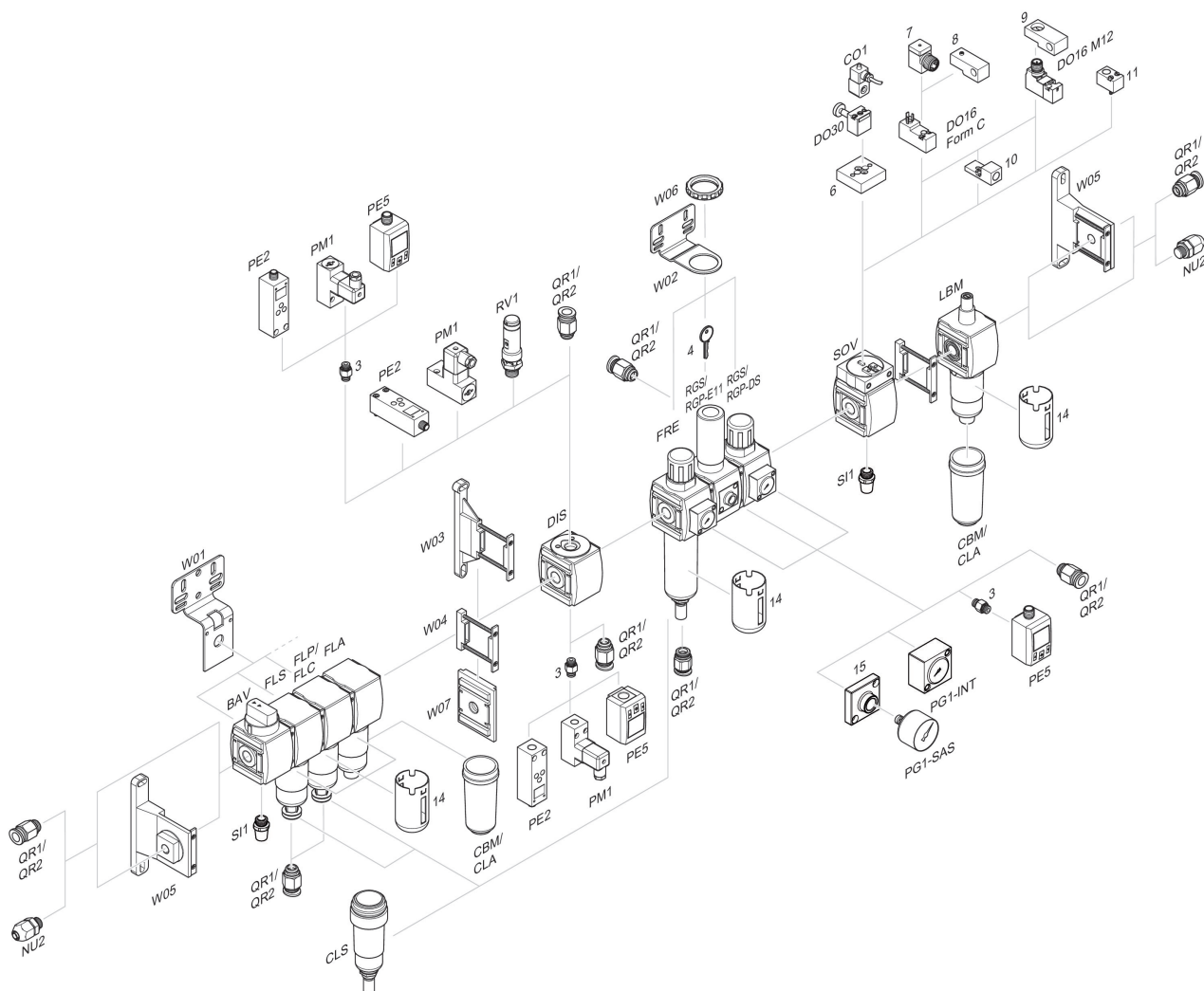
p_1 = Betriebsdruck
 p_2 = Sekundärdruck
 q_n = Nenndurchfluss
1) = Startpunkt

Durchflusscharakteristik, $p_2 = 0,05 - 7$ bar



p_1 = Betriebsdruck
 p_2 = Sekundärdruck
 q_n = Nenndurchfluss

Zubehörübersicht



3 = Doppelnippel 4 = Schlüssel für E11-Schließung 6 = Adapterplatte DO30 7 = Adapter, Serie CON-VP 8 = Montagehilfe DO16, Form C 9 = Montagehilfe DO16, M12 10 = Adapter externe Steuerluft 11 = Adapter pneumatische Betätigung 14 = Schutzkorb 15 = Adapterplatte zur Montage eines Manometers mit Anschlussgewinde G 1/8