

Válvula de regulação de pressão, Série AS1- RGS-...-E11

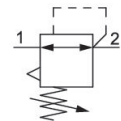
R412010648

Série AS1

2023-12-18

Série AS1

A série AS1 da AVENTICS é uma unidade de manutenção modular e versátil para aplicação universal. Essa série tem dimensões compactas e apresenta alta eficiência, além de ser leve e fácil de usar. A série AS da AVENTICS garante confiabilidade, segurança e eficiência com montagem e manutenção simplificadas.



Dados técnicos

Setor

Nota

Indústria

O fechamento E11 é fornecido sem chave (chave, ver acessórios R961403407).

A conexão posterior do manômetro da válvula de regulação de pressão está fechada com uma obturação, a da frente está aberta. Dependendo da aplicação do cliente, pode ser necessária uma segunda obturação. Por favor encomendar em separado (ver acessórios).

Componentes

Manômetros

Local de montagem

Tipo de regulador

Conexão

Fluxo nominal Qn

Variedade de regulação de pressão min.

Variedade de regulação de pressão max.

Pressão de operação mín.

Pressão de operação máx

Temperatura ambiente mín.

Temperatura ambiente máx.

Válvula de regulação de pressão
sem manômetro

À escolha

Válvulas de regulação de pressão à membrana

G 1/4

1000 l/min

0.5 bar

10 bar

0.5 bar

12 bar

-10 °C

50 °C

Válvula de regulação de pressão, Série AS1- RGS-...-E11

Série AS1

2023-12-18

R412010648

Alimentação de ar	esquerda
acionamento	manual
Função de regulador	Com exaustão de ar secundária
Tipo de regulador	bloqueável
Tipo de peça obturadora	Fechamento E11, sem chave
Máx. Ø de manômetro em estado bloqueado	40 mm
Fluido	Ar comprimido Gases neutros
Peso	0.206 kg

Material

Material de caixa	Poliamida
Material placa dianteira	Plástico acrilonitrila-butadieno-estírol
Material de vedações	Borracha de acrilonitrila butadieno
Nº de material	R412010648

Informações técnicas

O ponto de condensação de pressão deve ser pelo menos 15 °C abaixo da temperatura ambiente e do fluido e um máximo de 3 °C .

Exaustão de ar secundária ($\leq 0,3$ bar por pressão ajustada)

Com escape de retorno (>3 bar)

O fechamento E11 é fornecido sem chave (chave, ver acessórios R961403407).

A conexão posterior do manômetro da válvula de regulação de pressão está fechada com uma obturação, a da frente está aberta. Dependendo da aplicação do cliente, pode ser necessária uma segunda obturação. Por favor encomendar em separado (ver acessórios).

Fluxo nominal Q_n com pressão secundária $p_2 = 6$ bar e $\Delta p = 1$ bar

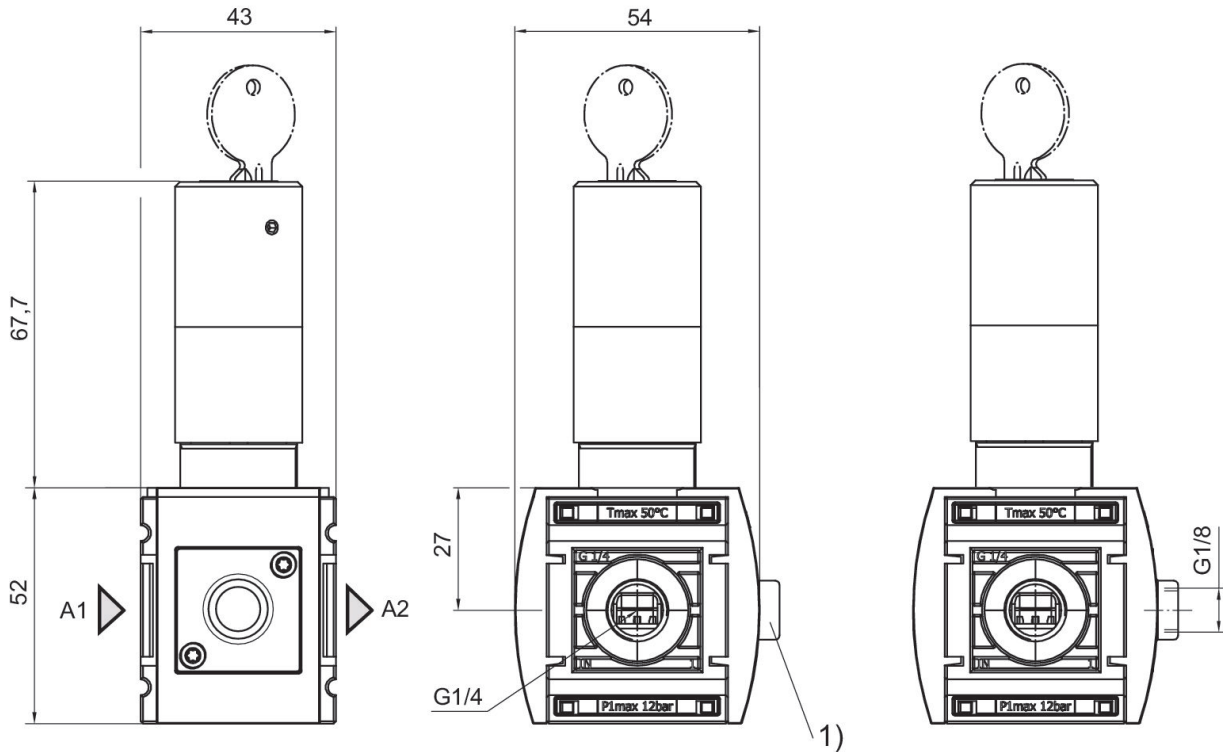
Pedir separadamente o manômetro

Válvula de regulação de pressão, Série AS1- RGS-...-E11

Série AS1

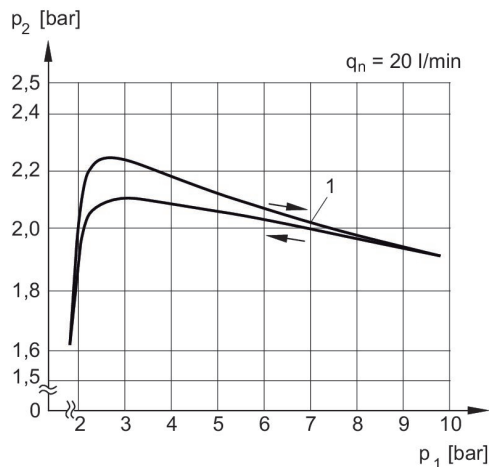
2023-12-18

R412010648
Dimensões em mm



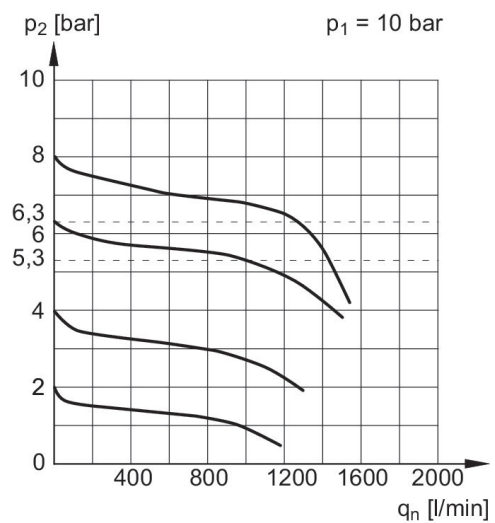
A1 = entrada
A2 = saída
1) Adaptador
Pedir separadamente o manômetro

linha de identificação da pressão



p1 = Pressão de operação
p2 = Pressão secundária
qn = Fluxo nominal
1) = Ponto de início

Característica de fluxo, p2 = 0,05 - 7 bar



p1 = Pressão de operação
p2 = Pressão secundária
qn = Fluxo nominal

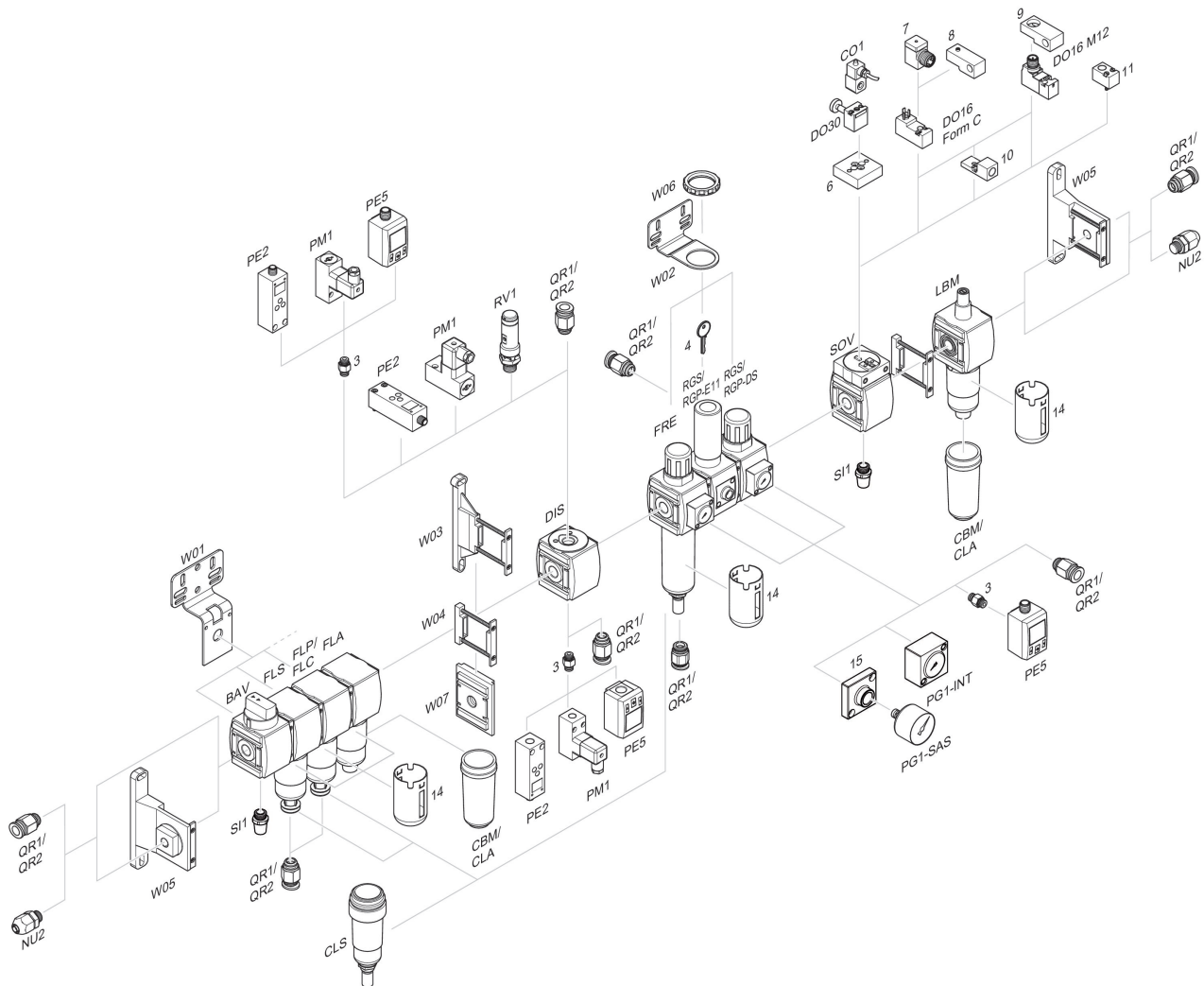
Válvula de regulagem de pressão, Série AS1- RGS-...-E11

Série AS1

2023-12-18

R412010648

Visão geral de acessórios



3 = Niple duplo 4 = Chave para fechamento E11 6 = Placa adaptadora DO30 7 = Adaptador, Série CON-VP 8 = Auxiliar de montagem DO16, formato C 9 = Auxiliar de montagem DO16, M12 10 = Adaptador de ar de comando externo 11 = Adaptador de acionamento pneumático 14 = Cesta de protecção 15 = Placa de adaptação para montagem de um manômetro com rosca de ligação G 1/8