

# Valvola riduttrice di pressione, Serie AS1- RGS-...-E11

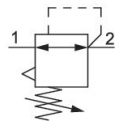
R412010648

Serie AS1

2023-12-18

## Serie AS1

La serie AS1 di AVENTICS è costituita da un gruppo trattamento aria modulare, versatile per applicazioni universali. Questa serie offre dimensioni compatte, è altamente efficiente, leggera e facile da utilizzare. La serie AS AVENTICS assicura affidabilità, sicurezza ed efficienza con montaggio e manutenzione semplificati.



## Dati tecnici

Settore

Nota

Industria

La chiusura E11 viene fornita senza chiave (per la chiave vedere gli accessori R961403407). L'attacco posteriore del manometro della valvola riduttrice di pressione è chiuso con un tappo, quello anteriore è aperto. In base all'applicazione del cliente può essere necessario un secondo tappo di chiusura. Ordinare separatamente (vedere Accessori).

Componenti

Manometri

Posizione di montaggio

Tipo di riduttore

Raccordo

Portata nominale Qn

Campo di regolazione della temperatura min.

Campo di regolazione della temperatura max.

Pressione di esercizio min.

Pressione di esercizio max

Temperatura ambiente min.

Temperatura ambiente max.

Valvola riduttrice di pressione  
senza manometro

A piacere

Riduttori di pressione a membrana

G 1/4

1000 l/min

0.5 bar

10 bar

0.5 bar

12 bar

-10 °C

50 °C

# Valvola riduttrice di pressione, Serie AS1- RGS-...-E11

Serie AS1

2023-12-18

R412010648

Alimentazione dell'aria	sinistra
Azionamento	manuale
Funzione del riduttore	Con scarico secondario
Tipo di riduttore	montabile in batteria
Tipo di chiusura	Chiusura E11, senza chiave
Diametro max. del manometro collegato in batteria	40 mm
Fluido	Aria compressa Gas neutri
Peso	0.206 kg

## Materiale

Materiale corpo	Poliammide
Materiale piastra frontale	Plastica acrilonitrile-butadiene-stirene
Materiale guarnizioni	Gomma acrilonitrile-butadiene
Codice	R412010648

## Informazioni tecniche

Il punto di rugiada in pressione deve essere inferiore alla temperatura ambiente e a quella del fluido di almeno 15 °C e non superare il valore di 3 °C .

Scarico secondario ( $\leq 0,3$  bar al di sopra della pressione impostata)

Con scarico all'indietro ( $>3$  bar)

La chiusura E11 viene fornita senza chiave (per la chiave vedere gli accessori R961403407).

L'attacco posteriore del manometro della valvola riduttrice di pressione è chiuso con un tappo, quello anteriore è aperto. In base all'applicazione del cliente può essere necessario un secondo tappo di chiusura. Ordinare separatamente (vedere Accessori).

Portata nominale  $Q_n$  con pressione secondaria  $p_2 = 6$  bar e  $\Delta p = 1$  bar

Ordinare il manometro separatamente

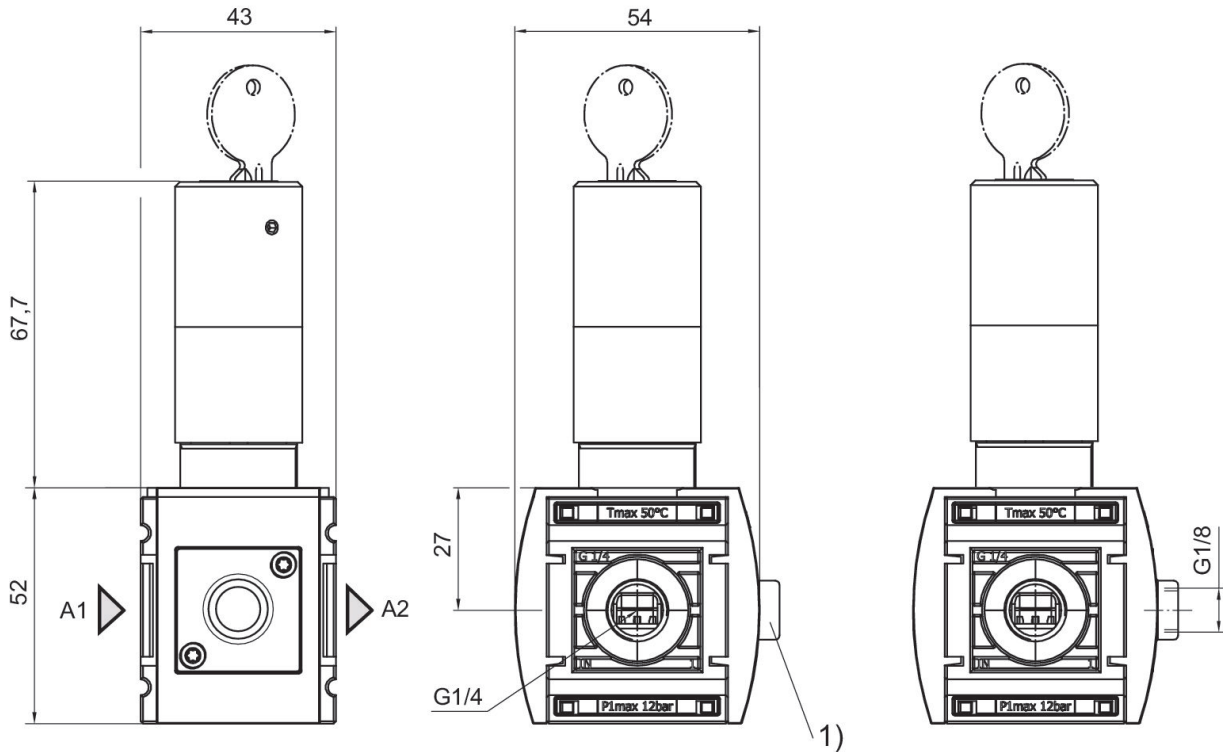
# Valvola riduttrice di pressione, Serie AS1- RGS-...-E11

Serie AS1

2023-12-18

R412010648

Dimensioni in mm



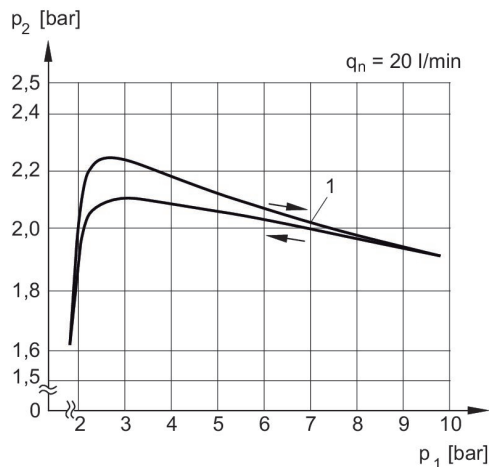
A1 = ingresso

A2 = uscita

1) Adattatore

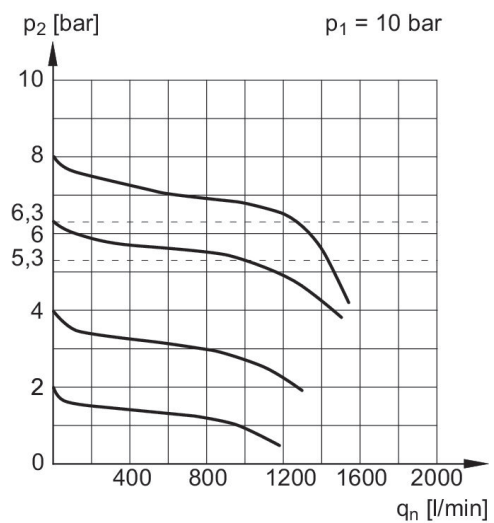
Ordinare il manometro separatamente

## caratteristica della pressione



p1 = Pressione di esercizio  
p2 = Pressione secondaria  
qn = Portata nominale  
1) = Punto iniziale

## Caratteristica della portata, p2 = 0,05 - 7 bar



p1 = Pressione di esercizio  
p2 = Pressione secondaria  
qn = Portata nominale

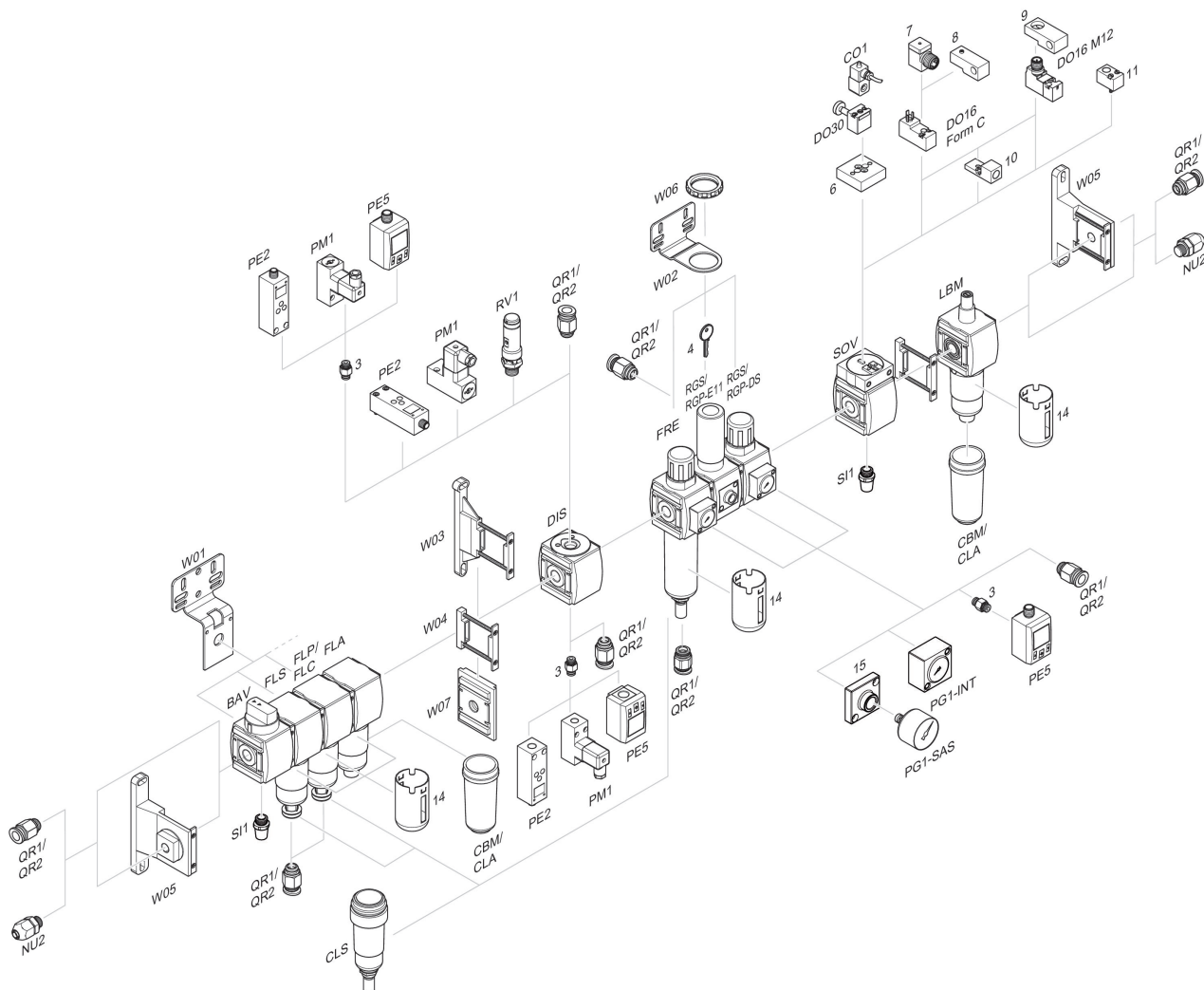
# Valvola riduttrice di pressione, Serie AS1- RGS-...-E11

Serie AS1

2023-12-18

R412010648

Panoramica accessori



3 = Nipplo doppio 4 = Chiave per chiusura E11 6 = Piastra di adattamento DO30 7 = Adattatore, Serie CON-VP 8 = Dispositivo di montaggio DO16, forma C  
9 = Dispositivo di montaggio DO16, M12 10 = Adattatore aria di pilotaggio esterna 11 = Adattatore azionamento pneumatico 14 = Gabbia di protezione 15 =  
Piastra adattatore per montaggio di un manometro con filettatura di raccordo G 1/8