

## AVENTICS Serie SA1 Industrielle Stoßdämpfer

Die industriellen Stoßdämpfer der AVENTICS Serie SA1 bremsen zuverlässig bewegte Massen ab und erhöhen dadurch die Prozessgeschwindigkeit, die Produktionsqualität, die Lebensdauer von Produktionsanlagen und reduzieren Betriebsgeräusche.



### Technische Daten

Branche	Industrie
Typ	SA1-MC
Befestigungsgewinde	M14x1,5
Hub	14 mm
Energieaufnahme / Hub max.	30 Nm
Energieaufnahme / Stunde max.	50000 Nm
Dämpfung	selbsteinstellend
Medium	Öl
Umgebungstemperatur min.	-20 °C
Umgebungstemperatur max.	80 °C
Effektive Masse $m_e$ min.	3.5 kg
Effektive Masse $m_e$ max.	17 kg
Rückholfederkraft min.	13 N
Rückholfederkraft max.	23 N
Befestigungsart	Klemmflansch
Gewicht	0.07 kg

### Werkstoff

Werkstoff Zylinderrohr	Stahl, verchromt
------------------------	------------------

# Industriestoßdämpfer, Serie SA1-MC

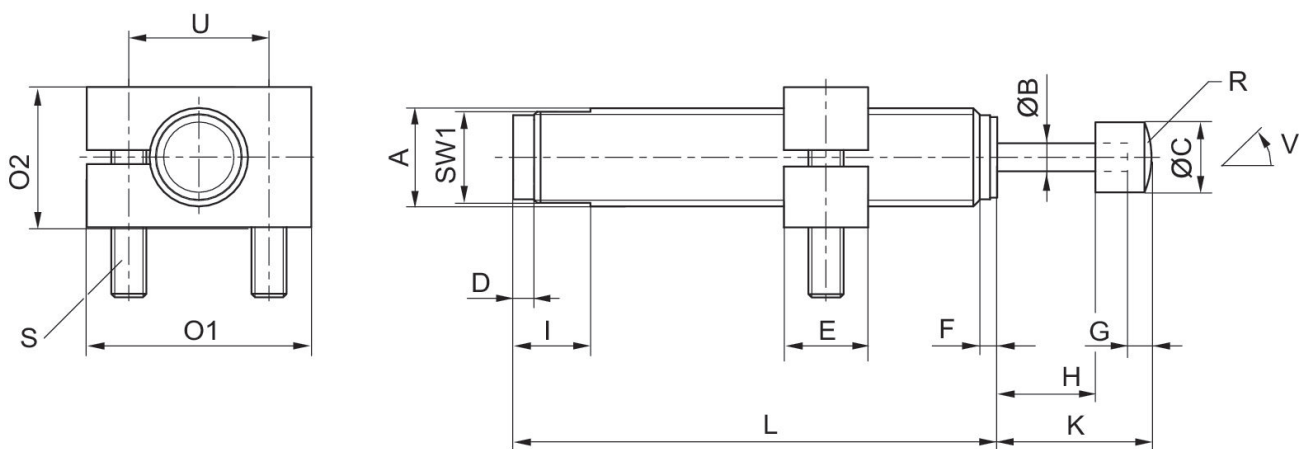
R412010313

Serie SA1

2024-01-10

Oberfläche Zylinderrohr	salzbadnitrocarburiert
Werkstoff Kolbenstange	Nichtrostender Stahl
Oberfläche Kolbenstange	geschliffen und gehärtet
Werkstoff Anschlag	Polyoxymethylen
Werkstoff Klemmflansch	Stahl, verchromt
Oberfläche Klemmflansch	salzbadnitrocarburiert
Werkstoff Abstreifer	Polyurethan
Materialnummer	R412010313

## Abmessungen



A = Befestigungsgewinde  
V = Neigungswinkel

Materialnummer	Typ	Befestigungsgewinde	ØB	ØC	D	E	F	G	H
R412010313	SA1-MC	M14x1,5	4	10	3	12	2.5	3.5	14
R412010314	SA1-MC	M14x1,5	4	10	3	12	2.5	3.5	14
R412010315	SA1-MC	M14x1,5	4	10	3	12	2.5	3.5	14

Materialnummer	I	K	L	O1	O2	R	S	SW1	U
R412010313	11	22	69	32	20	13	M5x25	13	20
R412010314	11	22	69	32	20	13	M5x25	13	20
R412010315	11	22	69	32	20	13	M2x25	13	20

Materialnummer	W [°]
R412010313	4
R412010314	4
R412010315	4