

## Amortiguadores industriales AVENTICS serie SA1

Los amortiguadores industriales AVENTICS serie SA1 desaceleran de forma fiable las masas desplazadas, incrementado así la velocidad del proceso, la calidad de la producción y la vida útil de las instalaciones de producción y reduciendo los ruidos de funcionamiento.



## Datos técnicos

Sector	Industria
Tipo	SA1-MC
Rosca de fijación	M6x0,5
Carrera	5 mm
Consumo de energía/carrera máx.	1 Nm
Consumo de energía/hora máx.	3000 Nm
Amortiguación	autocompensador
Fluido	Aceite
Temperatura ambiente mín.	-20 °C
Temperatura ambiente máx.	80 °C
Masa efectiva me mín.	0.8 kg
Masa efectiva me máx.	2.8 kg
Fuerza del muelle recuperador mín.	2 N
Fuerza del muelle recuperador máx.	5 N
Clase de fijación	Brida de apriete
Peso	0.02 kg

## Material

Material tubo de cilindro	Acero, cromado
---------------------------	----------------

# Amortiguador industrial, Serie SA1-MC

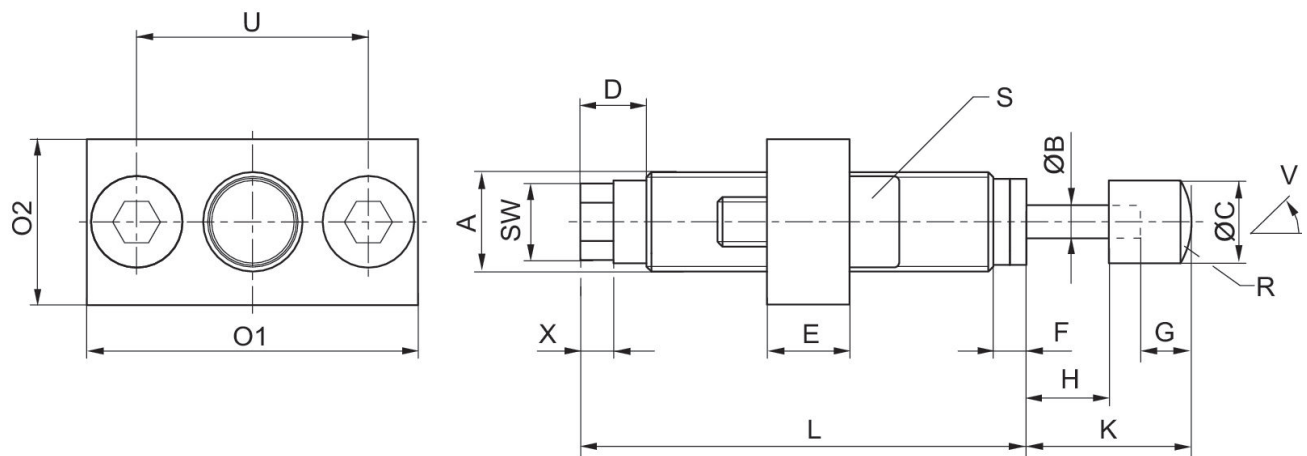
R412010294

Serie SA1

2024-01-11

Superficie tubo de cilindro	nitrocarburada en baño de sales
Material vástago	Acero inoxidable
Superficie Vástago	amolado y templado
Material hermeticidad para vástago de émbolo	Poliuretano
Material tope	Polioximetileno
Material brida de apriete	Acero, cromado
Superficie brida de apriete	nitrocarburada en baño de sales
N° de material	R412010294

## Dimensiones



A = rosca de fijación  
V = ángulo de inclinación

N° de material	Tipo	Rosca de fijación	ØB	ØC	D	E	F	G	H
R412010294	SA1-MC	M6x0,5	2	5	4	5	2	2	5
R412010295	SA1-MC	M6x0,5	2	5	4	5	2	2	5

N° de material	K	L	O1	O2	R	S	SW	U	W [°]
R412010294	10	27	20	10	5	M3x10	4	14	2
R412010295	10	27	20	10	5	M3x10	4	14	2

N° de material	X
R412010294	2
R412010295	2