

AVENTICS série SA1 Amortecedores industriais

Os amortecedores industriais AVENTICS série SA1 desaceleram massas em movimento com segurança, aumentando assim a velocidade do processo, a qualidade da produção e a vida útil das instalações de produção, além de reduzir o ruído operacional.



Dados técnicos

| | |
|-------------------------------|------------------|
| Setor | Indústria |
| Tipo | SA1-MC |
| Rosca de fixação | M6x0,5 |
| Curso | 5 mm |
| Consumo de energia/ciclo máx. | 1 Nm |
| Consumo de energia/hora máx. | 3000 Nm |
| Amortecimento | autocompensante |
| Fluido | Óleo |
| Temperatura ambiente mín. | -20 °C |
| Temperatura ambiente máx. | 80 °C |
| Massa efetiva me mín. | 0.8 kg |
| Massa efetiva me máx. | 2.8 kg |
| Força de mola de retorno mín. | 2 N |
| Força de mola de retorno máx. | 5 N |
| Tipo de fixação | Flange de aperto |
| Peso | 0.02 kg |

Material

| | |
|---------------------------|--------------|
| Material tubo de cilindro | Aço, cromado |
|---------------------------|--------------|

Amortecedor industrial, Série SA1-MC

Série SA1

R412010294

2024-01-11

Superfície tubo de cilindro

nitrocarburação em banho de sais

Material haste do pistão

Aço inoxidável

Superfície Haste do pistão

polido e temperado

Material vedação para biela de pistão

Poliuretano

Material batente

Polioximetileno

Material flange de aperto

Aço, cromado

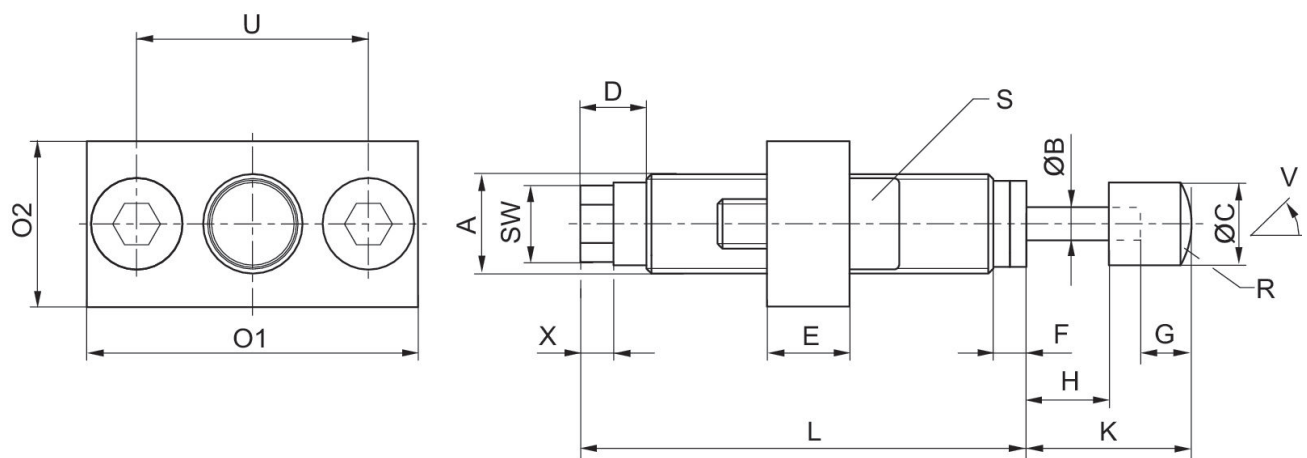
Superfície flange de aperto

nitrocarburação em banho de sais

Nº de material

R412010294

Dimensões



A = Rosca de fixação

V = ângulo de inclinação

| Nº de material | Tipo | Rosca de fixação | ØB | ØC | D | E | F | G | H |
|----------------|--------|------------------|----|----|---|---|---|---|---|
| R412010294 | SA1-MC | M6x0,5 | 2 | 5 | 4 | 5 | 2 | 2 | 5 |
| R412010295 | SA1-MC | M6x0,5 | 2 | 5 | 4 | 5 | 2 | 2 | 5 |

| Nº de material | K | L | O1 | O2 | R | S | SW | U | W [°] |
|----------------|----|----|----|----|---|-------|----|----|-------|
| R412010294 | 10 | 27 | 20 | 10 | 5 | M3x10 | 4 | 14 | 2 |
| R412010295 | 10 | 27 | 20 | 10 | 5 | M3x10 | 4 | 14 | 2 |

| Nº de material | X |
|----------------|---|
| R412010294 | 2 |
| R412010295 | 2 |