

## AVENTICS série SA1 Amortecedores industriais

Os amortecedores industriais AVENTICS série SA1 desaceleram massas em movimento com segurança, aumentando assim a velocidade do processo, a qualidade da produção e a vida útil das instalações de produção, além de reduzir o ruído operacional.



### Dados técnicos

Setor	Indústria
Tipo	SA1-MC
Rosca de fixação	M8x1
Curso	5 mm
Consumo de energia/ciclo máx.	1.5 Nm
Consumo de energia/hora máx.	4000 Nm
Amortecimento	autocompensante
Fluido	Óleo
Temperatura ambiente mín.	-20 °C
Temperatura ambiente máx.	80 °C
Massa efetiva me mín.	0.8 kg
Massa efetiva me máx.	6 kg
Força de mola de retorno mín.	2 N
Força de mola de retorno máx.	5 N
Tipo de fixação	Contraporca
Peso	0.007 kg

### Material

Material tubo de cilindro	Aço, cromado
---------------------------	--------------

# Amortecedor industrial, Série SA1-MC

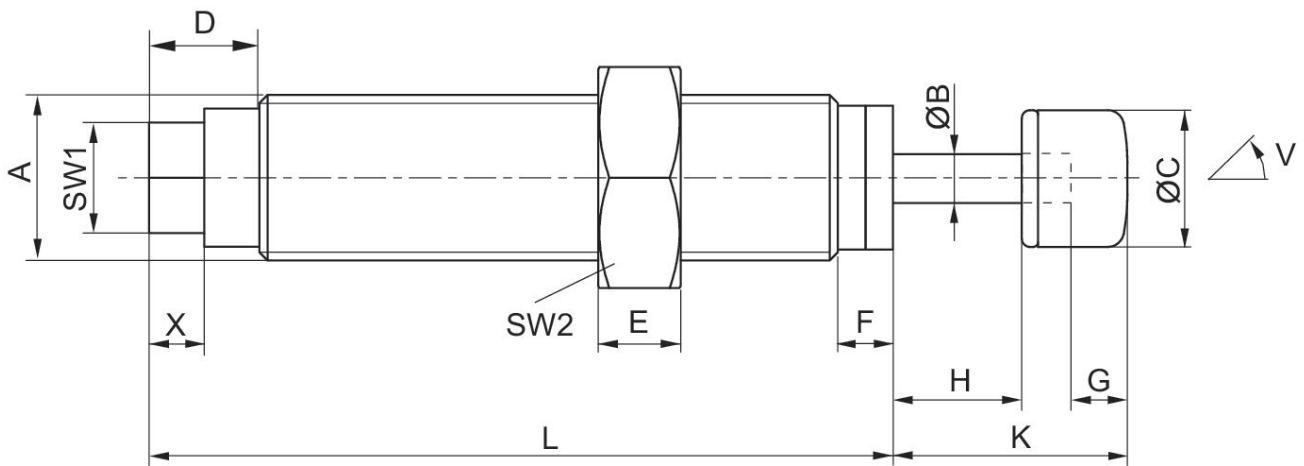
R412010287

Série SA1

2024-01-11

Superfície tubo de cilindro	nitrocarburação em banho de sais
Material haste do pistão	Aço inoxidável
Superfície Haste do pistão	polido e temperado
Material vedação para biela de pistão	Borracha de acrilonitrila butadieno
Material batente	Poliuretano
	Aço, cromado
Material contraporca	Aço, cromado
Superfície contraporca	nitrocarburação em banho de sais
Nº de material	R412010287

## Dimensões



A = Rosca de fixação  
V = ângulo de inclinação

Nº de material	Tipo	Rosca de fixação	ØB	ØC	D	E	F	G	H
R412010286	SA1-MC	M8x1	2.3	6.5	6	3	2.5	3	5
R412010287	SA1-MC	M8x1	2.3	6.5	6	3	2.5	3	5

Nº de material	K	L	SW1	SW2	W [°]	X
R412010286	11.5	30	5.5	11	3	3
R412010287	11.5	30	5.5	11	3	3