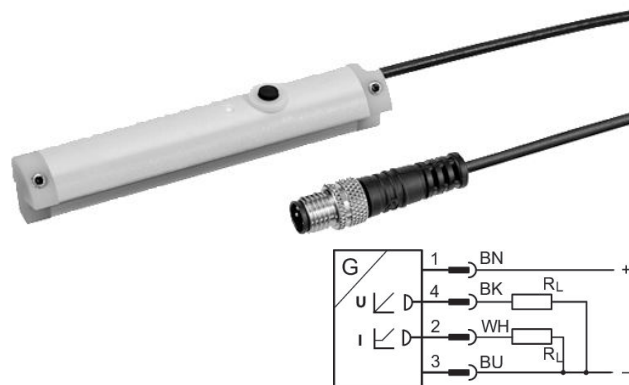


Sensoren, Serie SM6

R412010142

Allgemeine Serieninformationen Serie SM6

- Die AVENTICS Serie SM6 sind analoge Sensoren für die Entfernungsmessung, die eine kontinuierliche Erfassung der Kolbenbewegungen in Messbereichen von 32 mm bis zu 256 mm gewährleisten. Ein Bedienelement am Sensor ermöglicht die Einstellung des Nullpunktes und die variable Auswahl des Entfernungsmessbereiches. Einfach ist auch die Montage der kompakten Sensoren – direkt in die Zylindernut oder mithilfe von Klemmhaltern am Profil.



Technische Daten

Branche
Industrie

Direktmontage für Serie

PRA
PRE
CCI
KPZ
SSI
GPC
CVI

Indirekte Montage für Serie

TRB
ITS
167
MNI
ICM
TRR

Nutbreite

6 mm Nut

Elektrischer Anschluss

Stecker

Kabel

mit Kabel

Kabellänge

0,3 m

Ruhestrom (ohne Last)

< 25 mA

Wiederholgenauigkeit max. Messbereich

0,1 mm

Ausgangssignal

0 - 10 V DC, 4 - 20 mA

Abtastintervall

1 ms

Zertifikate

cULus

Schutzart

IP67

Umgebungstemperatur min.

-20 °C

Umgebungstemperatur max.

70 °C

max. Messbereich

32 mm

Statusanzeige LED

Gelb

Auflösung max. Messbereich

0,05 mm

Linearitätsabweichung

0,3 mm

Abtastgeschwindigkeit

3 m/s

Stoßfestigkeit

30 g / 11 ms

Schwingungsfestigkeit

10 - 55 Hz, 1 mm

Anzeige
LED

Werkstoff

Werkstoff Gehäuse
Polyamid glasfaserverstärkt

Materialnummer
R412010142

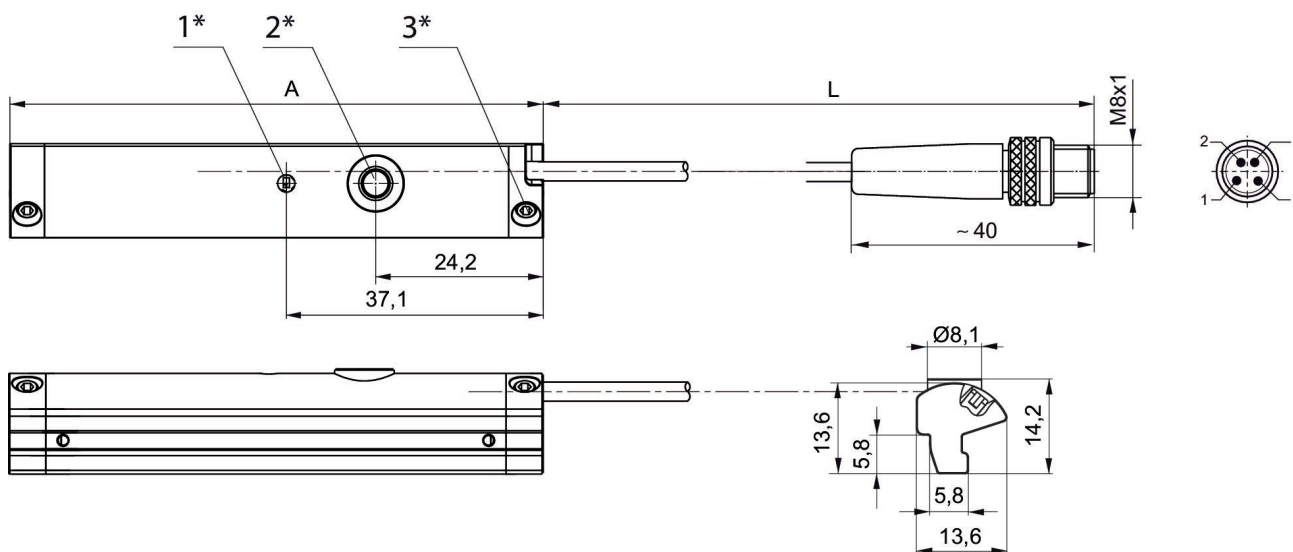
Technische Informationen

Der Drucktaupunkt muss mindestens 15 °C unter der Umgebungs- und Mediumtemperatur liegen und darf max. 3 °C betragen.

Der Ölgehalt der Druckluft muss über die gesamte Lebensdauer konstant bleiben.

Verwenden Sie ausschließlich von AVENTICS zugelassene Öle. Weitere Informationen finden Sie im Dokument „Technische Informationen“ (erhältlich im <https://www.emerson.com/de-de/support>).

Abmessungen



1* = LED 2* = Teach-Taste 3* = Gewindestift M3x11

L = Kabellänge

PIN-Belegung: 1 = (+), 2 = (OUT 1) 3 = (GND), 4 = (OUT 2), EN 60947-5-7

A = Sensorklänge