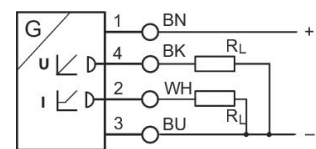


# Sensoren, Serie SM6

R412010141

## Allgemeine Serieninformationen Serie SM6

- Die AVENTICS Serie SM6 sind analoge Sensoren für die Entfernungsmessung, die eine kontinuierliche Erfassung der Kolbenbewegungen in Messbereichen von 32 mm bis zu 256 mm gewährleisten. Ein Bedienelement am Sensor ermöglicht die Einstellung des Nullpunktes und die variable Auswahl des Entfernungsmessbereiches. Einfach ist auch die Montage der kompakten Sensoren – direkt in die Zylindernut oder mithilfe von Klemmhaltern am Profil.



## Technische Daten

Branche  
Industrie

Direktmontage für Serie

PRA  
PRE  
CCI  
KPZ  
SSI  
GPC  
CVI

Indirekte Montage für Serie

TRB  
ITS  
167  
MNI  
ICM  
TRR

Nutbreite

6 mm Nut

Elektrischer Anschluss

Aderenden verzinkt

Kabel

mit Kabel

Kabellänge

2 m

Stromaufnahme

<20 mA

Ruhestrom (ohne Last)

< 25 mA

Wiederholgenauigkeit max. Messbereich  
0,1 mm

Ausgangssignal  
0 - 10 V DC, 4 - 20 mA

Restwelligkeit  
≤ 10 %

Abtastintervall  
1 ms

Zertifikate  
cULus

Schutzart  
IP67

Umgebungstemperatur min.  
-20 °C

Umgebungstemperatur max.  
70 °C

max. Messbereich  
32 mm

Statusanzeige LED  
Gelb

Auflösung max. Messbereich  
0,05 mm

Linearitätsabweichung  
0,3 mm

Abtastgeschwindigkeit  
3 m/s

Stoßfestigkeit  
30 g / 11 ms

Schwingungsfestigkeit  
10 - 55 Hz, 1 mm

Anzeige  
LED

## Werkstoff

Werkstoff Gehäuse  
Polyamid glasfaserverstärkt

Materialnummer  
R412010141

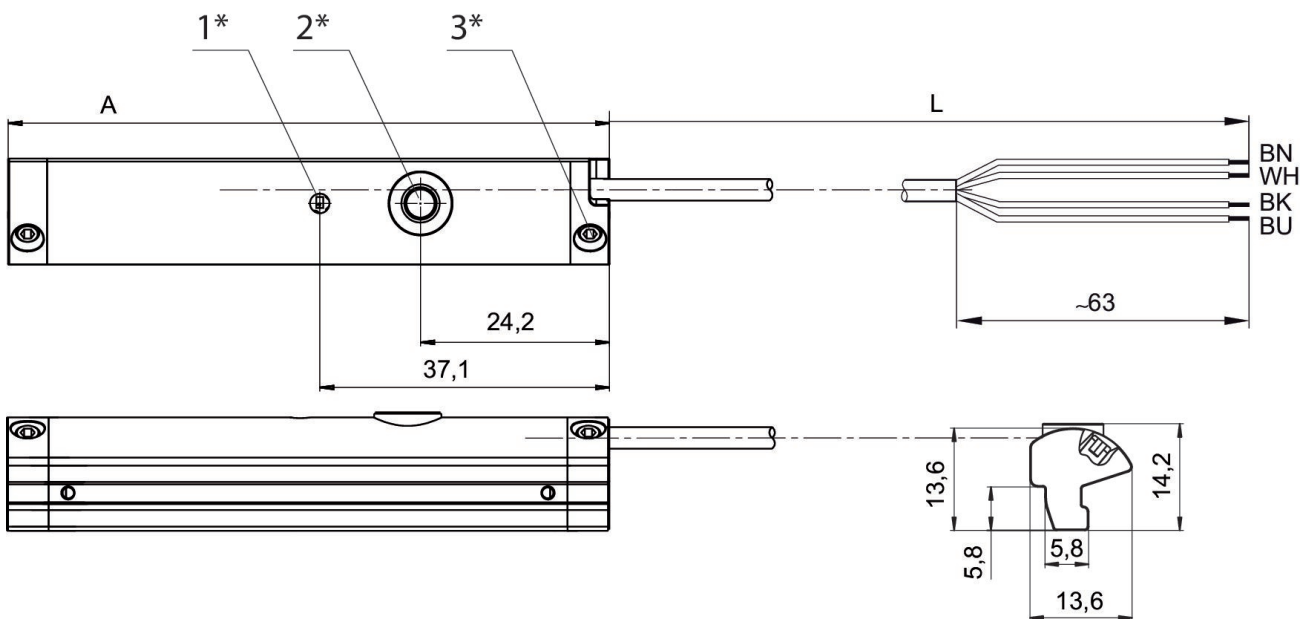
## Technische Informationen

Der Drucktaupunkt muss mindestens 15 °C unter der Umgebungs- und Mediumtemperatur liegen und darf max. 3 °C betragen.

Der Ölgehalt der Druckluft muss über die gesamte Lebensdauer konstant bleiben.

Verwenden Sie ausschließlich von AVENTICS zugelassene Öle. Weitere Informationen finden Sie im Dokument „Technische Informationen“ (erhältlich im <https://www.emerson.com/de-de/support>).

## Abmessungen



1\* = LED 2\* = Teach-Taste 3\* = Gewindestift M3x11  
L = Kabellänge  
(1) BN=braun (2) WH=weiß (3) BU=blau (4) BK=schwarz  
A = Sensorlänge