

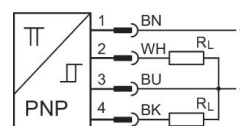
# Sensores, Serie ST4-2P, con cable, enchufe M8x1

ST4-2P

2024-10-02

R412010140

- Aptos para tuerca en C de 4 mm
- Montaje en la tuerca desde arriba (montaje "drop-in")
- Carcasa robusta
- LED indicador del estado de salida
- Tornillo de ajuste combinado con hexágono interior y tornillo de ranura
- Preciso, fiable y flexible



## Sensores, Serie ST4-2P

Los sensores AVENTICS de la serie ST4-2P posibilitan la medición en cualquiera de los dos puntos de conmutación en un rango de 50 mm usando solo un sensor en una ranura en C de 4 mm. Gracias a ello, no se necesita instalar un segundo sensor, por lo que el proceso es más fácil, más rápido y más preciso. También se reduce a la mitad el esfuerzo de montaje y cableado. Admite diagnóstico y configuración a través de una interfaz de serie.

## Datos técnicos

Sector

Industria

Montaje directo para la serie

PRA

SSI

RTC

GPC

MSC

MSN

RCM

CVI

Montaje indirecto para la serie

MNI

CSL-RD

ICM

Anchura de ranura

Ranura C 4 mm

Variante

2 puntos de conmutación

Número de puntos de conmutación

2

Cable

con cable

Tipo de contacto

PNP electrónico

Tensión de funcionamiento DC, mín.

12 V DC

Tensión de funcionamiento DC, máx.

30 V DC

Histéresis

1 mT

Certificados

RoHS

Tipo de protección

IP67

Temperatura ambiente mín.

-20 °C

Temperatura ambiente máx.

75 °C

Campo de detección máx.

50 mm

Caída de tensión U con Imáx

≤ 2,2 V

# Sensores, Serie ST4-2P, con cable, enchufe

ST4-2P

## M8x1

2024-10-02

R412010140

|                                       |   |
|---------------------------------------|---|
| Lógica de conexión                    | NA (contacto de trabajo)  |
| Indicador                             | 2 LED   |
| Indicador                             | LED   |
| LED indicador de estado               | Amarillo  |
| Conexión eléctrica 2, tipo            | Enchufe   |
| Conexión eléctrica 2, tamaño de rosca | M8x1  |
| Conexión eléctrica 2, número de polos | 4 polos   |
| Resistencia a cortocircuito           | resistente a cortocircuito<br>Protegido contra inversión de polaridad |
| Resistencia al choque                 | 30 g / 11 ms  |
| Resistencia a las vibraciones         | 10 - 55 Hz, 1 mm  |
| Longitud del cable L                  | 0.3 m   |
| Tornillo de fijación                  | con hexágono interior   |

## Material

|                                 |             |
|---------------------------------|-------------|
| Material carcasa                | Poliamida   |
| Material recubrimiento de cable | Poliuretano |
| N° de material                  | R412010140  |

## Información técnica

El punto de condensación de presión se debe situar como mínimo 15 °C por debajo de la temperatura ambiental y del medio, y debe ser como máx. de 3 °C .

El contenido de aceite del aire comprimido debe permanecer constante durante toda la vida útil.

Utilice solo aceites permitidos por AVENTICS. Encontrará más información en el documento "Información técnica" (disponible en el <https://www.emerson.com/en-us/support>).

# Sensores, Serie ST4-2P, con cable, enchufe

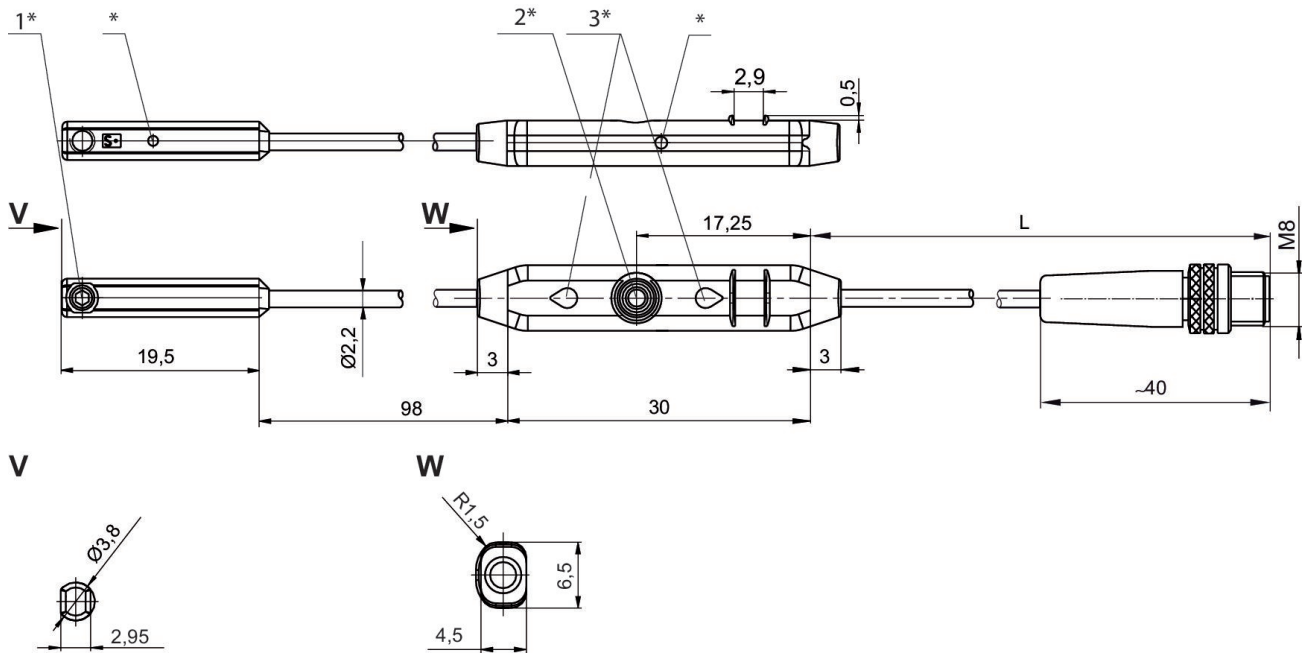
ST4-2P

2024-10-02

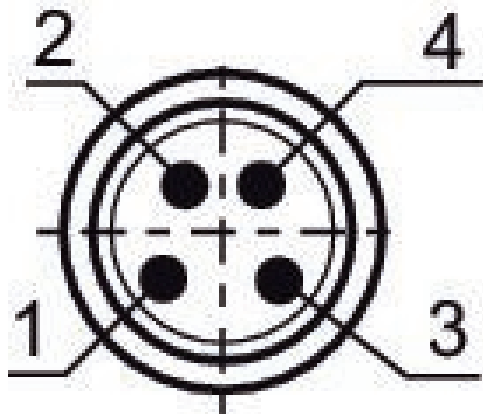
## M8x1

R412010140

### Dimensiones



1\* = tornillo de fijación 2\* = tecla Teach 3\* = LED  
 L = longitud del cable  
 \* Punto de conmutación



### Ocupación de pines

| Pin | Ocupación |
|-----|-----------|
| 1   | (+)       |
| 2   | (OUT)     |
| 3   | (-)       |
| 4   | (OUT)     |