

AVENTICS Serie SA2 Industrielle Stoßdämpfer

Die industriellen Stoßdämpfer der AVENTICS Serie SA2 wurden für AVENTICS Stellantriebe entwickelt. Die Stoßdämpfer der Serie SA2 bremsen zuverlässig bewegte Massen ab und erhöhen dadurch die Prozessgeschwindigkeit, die Produktionsqualität, die Lebensdauer von Produktionsanlagen und reduzieren Betriebsgeräusche.



Technische Daten

Branche	Industrie
Typ	SA2-RC
Befestigungsgewinde	M14x1,5
Hub	9.5 mm
Energieaufnahme / Hub max.	20 Nm
Energieaufnahme / Stunde max.	40000 Nm
Dämpfung	selbsteinstellend
Medium	Öl
Umgebungstemperatur min.	0 °C
Umgebungstemperatur max.	60 °C
Effektive Masse m_e min.	100 kg
Effektive Masse m_e max.	420 kg
Rückholfederkraft min.	23 N
Rückholfederkraft max.	35 N
Befestigungsart	Kontermutter
Gewicht	0.06 kg

Werkstoff

Werkstoff Zylinderrohr	Stahl, verchromt
------------------------	------------------

Industriestoßdämpfer, Serie SA2-RC

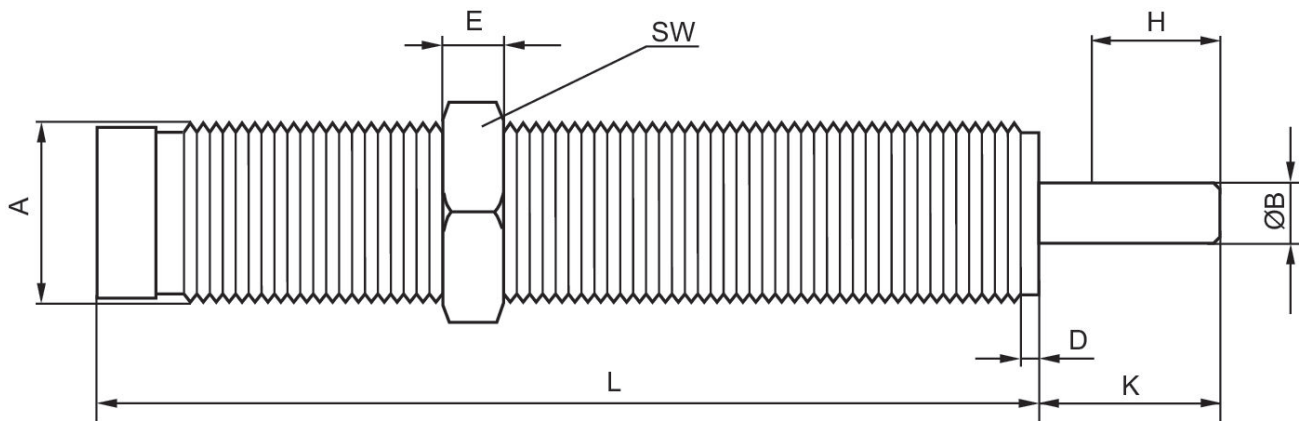
R412010089

Serie SA2

2023-10-25

Oberfläche Zylinderrohr	brüniert
Werkstoff Kolbenstange	Nichtrostender Stahl
Oberfläche Kolbenstange	gehärtet
Werkstoff Kontermutter	Stahl, verchromt
Oberfläche Kontermutter	brüniert
Materialnummer	R412010089

Abmessungen



H = Hub
A = Befestigungsgewinde

Materialnummer	Für Serie	Befestigungsgewinde	ØB	D	E	H	K	L	SW
R412004751	RCM-12	M8x1	2.5	2.5	3	6	9	44	11
R412004752	RCM-16	M10x1	3	2.5	3	6	9	49.5	13
R412004753	RCM-20	M12x1	4	2.5	4	8.5	11	65	14
R412010089	RCM-25	M14x1,5	4	2.5	5	9.5	14	69	17