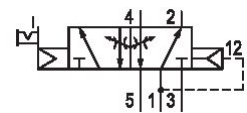


Válvulas direcionais AVENTICS Series 740

AVENTICS série 740/840 apresenta válvulas direcionais com tecnologia de diafragma macio sem abrasão. O design simples, confiável e resistente é adequado para todas as qualidades do ar e garante alta repetibilidade e vida útil sem igual. Por sua alta resiliência, o invólucro em poliamida resistente a corrosão também é adequado para ambientes empoeirados e úmidos.



Dados técnicos

Setor	Indústria
acionamento	elétrico
Nota	opcional em ATEX
Tipo de construção válvula	Válvula de assento de membrana
Equipamento	Válvula de base sem bobina
Princípio de comutação	5/2, com reposicionamento com mola pneumática
Elemento de acionamento	de acionamento unilateral
Princípio de estanquidade	com vedação mole
Tipo de conexão	conexão de tubo
Acionamento manual auxiliar	retentor
Conexão de ar comprimido entrada	Ø 8x1
conexão de ar comprimido saída	Ø 8x1
Saída de ar da conexão de ar comprimido	M14x1
Fluxo nominal Qn	700 l/min
Pressão de operação mín.	1.5 bar

Válvula direcional 5/2, Série 740-BV

2023-11-27

R412009690

Pressão de operação máx	10 bar
Tipo de proteção com conexão	IP65
Comando piloto	interno
Largura da bobina	30 mm
Índice de compatibilidade	14
Duração de ligação	100 %
Tempo tip. de ligação	16 ms
Tempo tip. de desligamento	35 ms
Princípio de bloqueio	Princípio de placas básicas 1x Princípio de arruela
bloqueável	bloqueável
Resistência à temperatura	-25 °C resistente ao frio
Estrangulador	com estrangulador
ATEX	opcional em ATEX
Temperatura ambiente mín.	-25 °C
Temperatura ambiente máx.	50 °C
Temperatura mín. do fluido.	-25 °C
Temperatura máx. do fluido.	50 °C
Fluido	Ar comprimido
Teor de óleo do ar comprimido min.	0 mg/m ³
Teor de óleo do ar comprimido máx.	5 mg/m ³
Tamanho máx. da partícula	50 µm
Peso	0.221 kg

Material

Material de caixa	Polioximetileno
Material de vedações	Borracha de acrilonitrila butadieno
Material placa dianteira	Poliamida
Nº de material	R412009690

Informações técnicas

Fluxo nominal Q_n com 6 bar e $\Delta p = 1$ bar

válvula de base sem bobina

ATEX opcional: é possível montar uma variante ATEX combinando uma válvula de base sem bobina com uma bobina ATEX. Identificação ATEX: ver catálogo de bobinas ATEX.

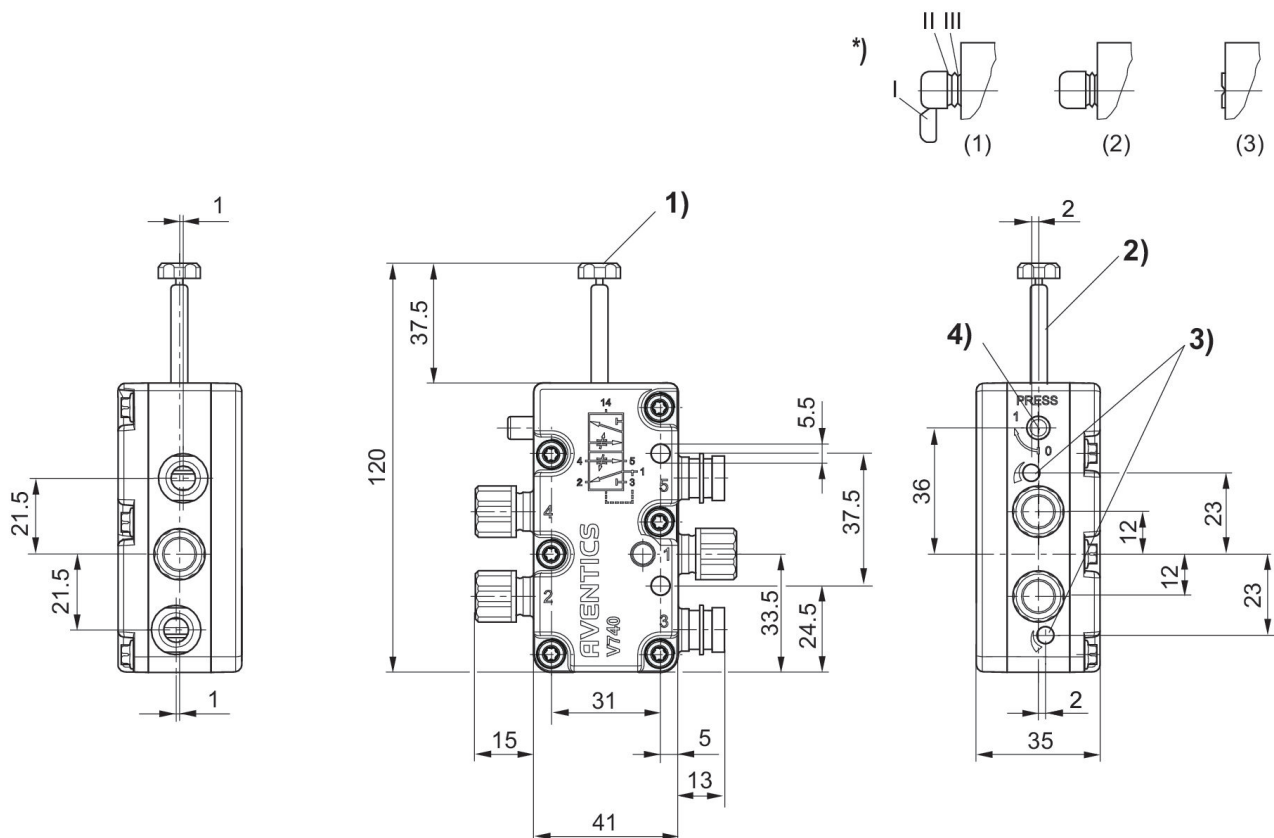
A pressão de comando mínima deve ser alcançada, caso contrário podem ser verificadas comutações incorretas e, eventualmente, falha nas válvulas!

O ponto de condensação de pressão deve ser pelo menos 15 °C abaixo da temperatura ambiente e do fluido e um máximo de 3 °C .

O teor de óleo do ar comprimido deve permanecer constante durante toda a vida útil.

Por favor, use exclusivamente óleos autorizados pela AVENTICS. Para mais informações consulte o documento "Informações técnicas" (disponíveis no <https://www.emerson.com/en-us/support>).

Dimensões em mm



1) M5 rosca interna 2) bobina encaixável sempre a 45° 3) parafuso de estrangulamento para os escapes 5 (R) e 3 (S) 4) acionamento manual auxiliar e mostrador de posição *) : acionamento manual auxiliar: acionamento à mão: (1) travável – pressionar e girar para posição 1 (2) não travável – destacar segmento I – só pressionar acionamento por meio de ferramenta: (3) travável – destacar segmentos até III, pressionar com ferramenta e girar para posição 1