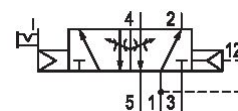


## AVENTICS 740 シリーズ方向制御バルブ

AVENTICS 740/840 シリーズは、柔らかく摩耗のないダイヤフラムテクノロジーを備えた方向制御バルブを特長としています。シンプルで信頼性が高く堅牢な設計は、すべての空気品質に適しており、高い再現性と卓越した耐用年数を保証します。高い弾性により、耐腐食性のあるポリアミド製ハウジングは、ほこりや湿気が多い環境にも適しています。



## 技術データ

ブランチ

作動

指示

型式 弁

標準バルブ

切換原則

作動エレメント

封止原則

接続タイプ

手動操作

産業

電気

ATEX でオプション

メンブランシートバルブ

コイルなし基本弁

5/2、空気ばね戻り付き

片側作動

軟質封止

チューブ接続

一時停止

圧縮空気 ポート 入力

Ø 8x1

圧縮空気ポート 出力

Ø 8x1

圧縮空気ポート 排気

M14x1

定格吐出 Qn

700 l/min

作動圧力 ( 最小 )

1.5 bar

作動圧力の最大値

10 bar

|                     |                         |
|---------------------|-------------------------|
| コネクタ付保護法            | IP65                    |
| パイロット               | 内部                      |
| コイル幅                | 30 mm                   |
| 互換性指数               | 14                      |
| 起動時間                | 100 %                   |
| Typ. (代表値) スイッチオン時間 | 16 ms                   |
| Typ. (代表値) スイッチオフ時間 | 35 ms                   |
| インターロック原則           | ベースプレートの原則 1x<br>プレート原則 |
| ブロック化可能             | ブロック化可能                 |
| 耐温度性                | -25 °C 耐寒性              |
| 絞り                  | 絞り付き                    |
| ATEX                | ATEX でオプション             |
| 最少周囲温度              | -25 °C                  |
| 最高周囲温度              | 50 °C                   |
| 最小の媒体温度             | -25 °C                  |
| 最大の媒体温度             | 50 °C                   |
| 中間                  | 圧縮空気                    |
| 圧縮空気のオイル含有量 最小      | 0 mg/m <sup>3</sup>     |
| 圧縮空気のオイル含有量 最大      | 5 mg/m <sup>3</sup>     |
| 最大粒子サイズ             | 50 µm                   |
| 重量                  | 0.221 kg                |
| <b>材質</b>           |                         |
| 材質 ハウジング            | ポリオクシメチレン               |
| 材質 ガスケット            | アクリルニトリル・ブタディエンゴム       |
| 材質 フロントプレート         | ポリアミド                   |
| マテリアル番号             | R412009690              |

## 技術情報

定格吐出 Qn 6 bar および  $\Delta p = 1$  bar の場合

コイルなし基本弁

ATEX オプション: ATEX バリエーションは、コイルが付いていない基本弁と ATEX コイルを組み合わせて製作できます。ATEX 記号: ATEX コイルのカタログを参照してください。

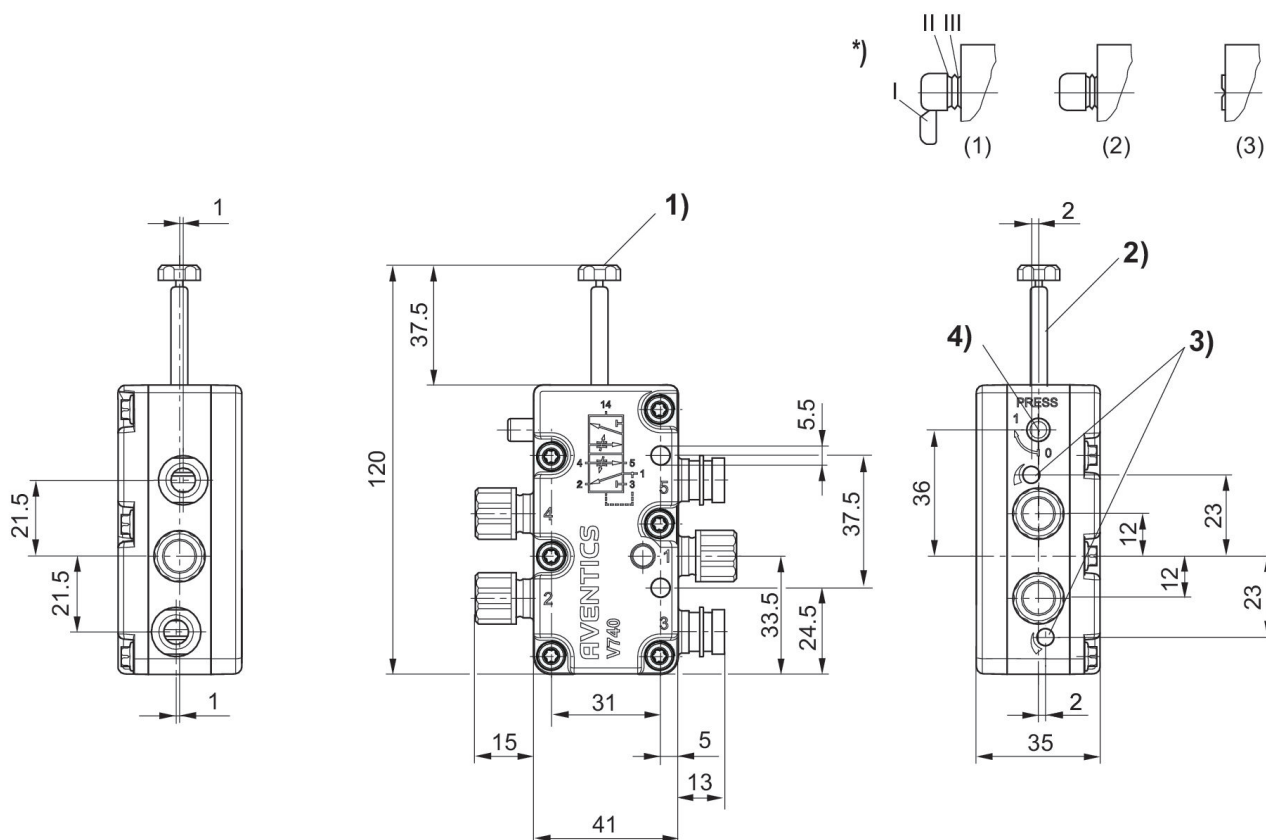
最小制御圧力に従ってください。従わない場合、切り換えに不備が発生し、弁が正しく機能しないおそれがあります！

圧力露点は、環境温度および媒体温度を最低 15 °C 下回る必要があります。最高温度は 3 °C です。

圧縮空気のオイル含有量は、寿命全体をとおして一定である必要があります。

AVENTICS が承認するオイルのみをお使いください。詳細は、「技術情報」という文書をご覧ください ( <https://www.emerson.com/en-us/support> にございます)。

## 寸法 ( mm )



"1) M5 雌ねじ 2) コイルは 45° 差込み可能 3) 排気 5 (R) と 3 (S) 用 絞 り ね じ 4) 手 動 操 作 と 調 整 表 示 \*): 手 動 操 作 手 で 操 作: (1) 一 時 停 止 可 能 - 押 す と 位 置 1 に 回 転 (2) 一 時 停 止 不 可 - セ グ メ ン ト I を 分 離 - 押 す だ け 工 具 を 使 っ て 操 作: (3) 一 時 停 止 可 能 - セ グ メ ン ト を III ま で 外 し、工 具 を 使 っ て 押 っ て 位 置 1 に 回 転"