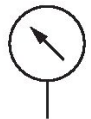
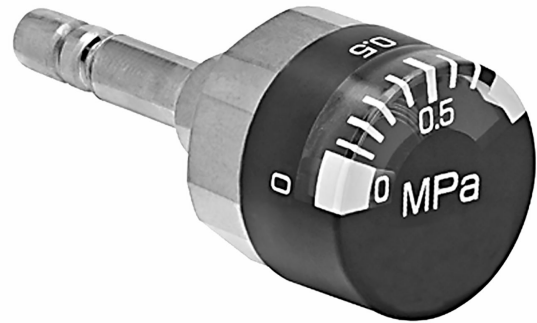


R412009413

Manometer der Serie PG1

Mit der AVENTICS Serie PG1 können Sie eine klare und zuverlässige Anzeige der Druckluft für jeden Ihrer pneumatischen Schaltkreise darstellen. Neben den Parametern zur Regelung der Luftqualität bildet die ausreichende Versorgung mit Druck die Basis für den Betrieb eines zuverlässigen Systems innerhalb der Maschinenautomatisierung. Emerson bietet mechanische Manometer, die in Maschinen für unterschiedliche Anwendungen und Druckluftaufbereitungssysteme integriert werden können. Die Spezifikationen der jeweiligen Ausführungen in der universellen Serie PG1 bieten eine Auswahl an Optionen, wie z. B. Aussehen, Werkstoff oder die erforderliche Befestigungsart.



Technische Daten

Branche	Industrie
Bauart Manometer	Rohrfedermanometer Anschluss hinten
Druckluftanschluss	Ø 4
Nenndurchmesser	15 mm
Einsatzbereich min.	0 bar
Einsatzbereich max.	10 bar
Anzeigenbereich min.	0 bar
Anzeigenbereich max.	10 bar
Medium	Druckluft Druckluft
Farbe Hintergrund	Schwarz
Einheit Hauptskala (aussen)	MPa
Farbe Hauptskala (außen)	Weiß
Farbe Zeiger	Rot
Gewicht	0.01 kg
Werkstoff	
Werkstoff Gehäuse	Acrylnitril-Butadien-Styrol
Werkstoff Sichtscheibe	Polystyrol

Manometer, Serie PG1-ROB

2024-05-22

R412009413

Werkstoff Gewinde
Werkstoff Dichtungen

Messing
Polytetrafluorethylen
R412009413

Abmessungen in mm

