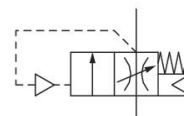


シリーズ AS5

AVENTICS AS5 シリーズは、汎用アプリケーション向けのモジュール式の多用途メンテナンス装置です。このシリーズは、コンパクトなサイズで、非常に効率的で、軽量で、使いやすい製品です。AVENTIC AS シリーズは、簡素化された組み立てとメンテナンス作業で信頼性、安全性、効率を保証します。



技術データ

ブランチ

作動

コンポーネント

定格吐出 Qn

圧縮空気ポート

作動圧力 (最小)

作動圧力の最大値

封止原則

型式

ブロック化可能

最少周囲温度

最高周囲温度

中間

最大粒子サイズ

重量

産業

空気圧

充填弁

10000 l/min

G 1

2.5 bar

16 bar

軟質封止

シート弁

ブロック化可能

-10 °C

50 °C

圧縮空気

中性ガス

40 µm

0.43 kg

材質

材質 ハウジング

材質 ガスケット

材質、フロントカバー

材質 ねじブッシュ

マテリアル番号

ポリアミド

アクリルニトリル・ブタディエンゴム

アクリルニトリル・ブタディエンスチロール プラスチック

亜鉛ダイカスト

R412009275

技術情報

圧力露点は、環境温度および媒体温度を最低 15 °C 下回る必要があります。最高温度は 3 °C です。

定格吐出 Qn、二次圧力 p2 = 6 bar および Δp = 1 bar の場合

フロー方向の変更（空気の左注入から空気の右注入へ）には水平軸180°回転して取り付けます。詳細は取扱説明書を参照してください。

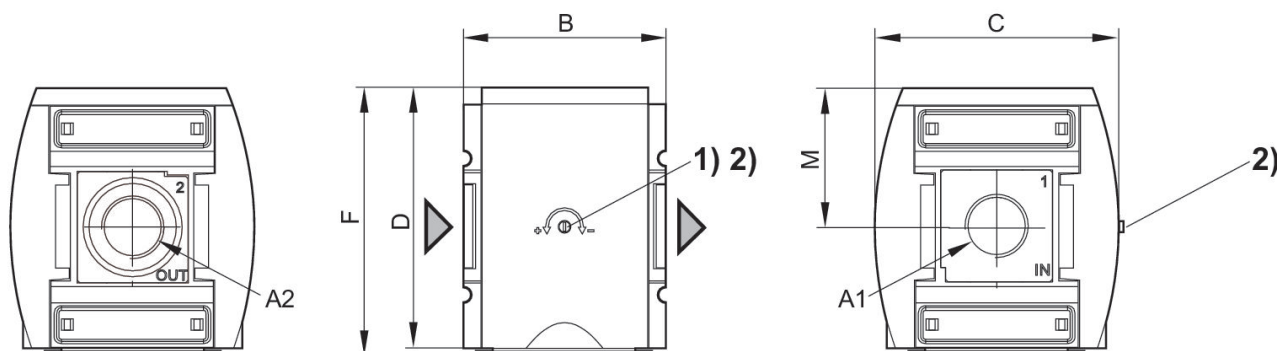
充填弁は空気圧に関する設備で圧力をゆっくりと発生させる。ネットワーク内で圧力が下がったとき、または緊急停止のときの後に再起動したときに、急激に圧力が上がることを防ぐ。これによって、シリンダーが突然危険な動きをすることがなくなる。

ノズル、エアバリア、エアカーテンといった、オープンコンシューマの上流側に充填弁または充填ユニットを置かないでください。コンポーネントの接続を妨げるおそれがあります。

充填時間を調整可能

調整ねじ用調整保護付き

寸法

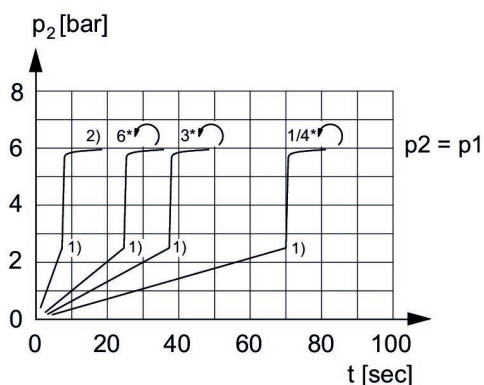


A1 = 入力 A2 = 出力
1) 充填時間用調節ねじ
2) 調整ねじ用調整保護

寸法 (mm)

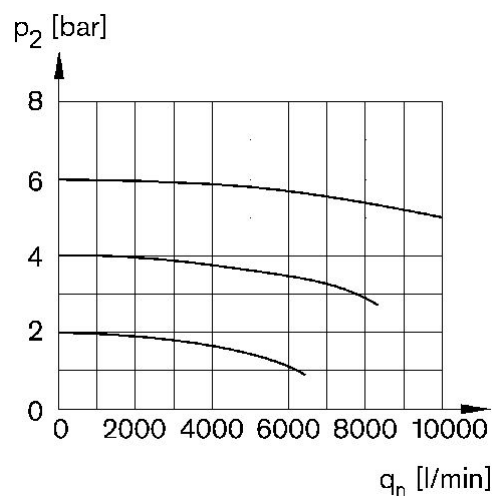
マテリアル 番号 G 3/4	A1	A2	B	C	D	F	M
R412009272	G 3/4	G 3/4	85	103	109	112	58
R412009273	G 1	G 1	85	103	109	112	58
R412009275	G 1	G 1	85	103	109	112	58

充填時の二次圧カプロセス



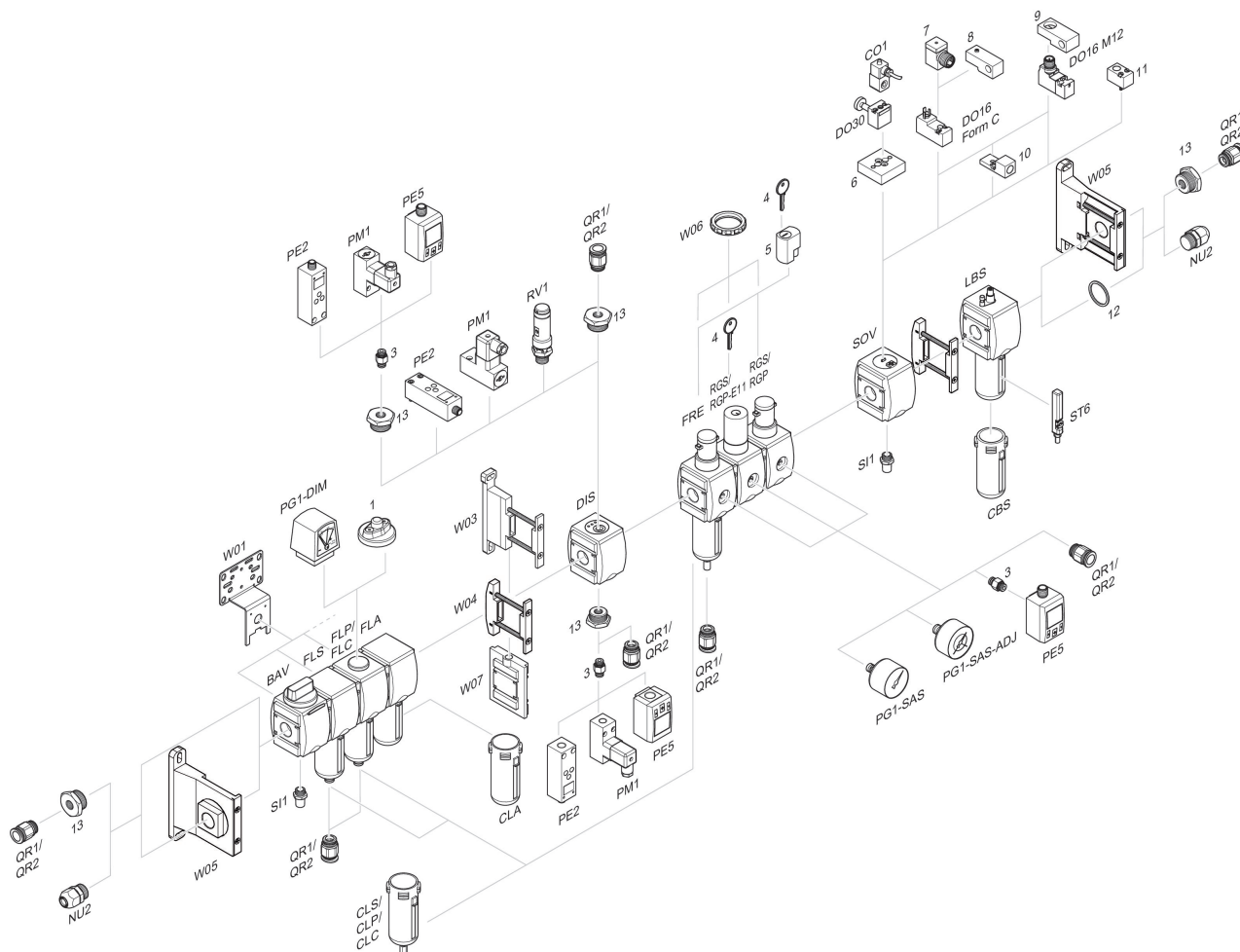
- p1 = 作動圧力
 p2 = 二次圧力
 t = 充填時間、調整ねじ（チヨークコイル）で設定可能
 1) スイッチポイント: 充填時間の設定可能、切替圧力は固定値 $\approx 0.5 \times p1$ (50%)
 2) チヨークコイル全開
 * 調整ねじ回転

吐出特性, $p2 = 0,05 - 7 \text{ bar}$



p2 = 二次圧力 qn = 定格吐出

付属品概要



1 = 汚れ表示 3 = ダブルニップル 4 = E11 ロック用キー 5 = 彫り込み型箱鍵 6 = アダプタープレート DO30 7 = アダプター, シリーズ CON-VP 8 = 取付け器具 DO16, 型C 9 = 取付け器具 DO16, M12 10 = 外部パイロットエアに適しています 11 = アダプター 空圧作動 12 = 封リング 13 = 縮小ニップル