

Válvula distribuidora 5/3, Serie CD07, doble accionamiento neumático

R412008118

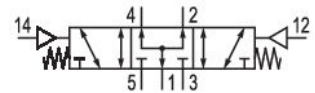
CD07

2026-01-07

Válvulas direccionales AVENTICS serie CD07

Qn = 900 ... 1400 l/min

- Diseño duradero
- Montaje en placa base
- Conveniente para temperaturas ambiente extremas
- Versión ATEX disponible



Datos técnicos

Sector

Industria

Accionamiento

Accionamiento neumático

tamaño de construcción

CD07

Tipo de válvula

Válvula de corredera manual, solapamiento positivo

Principio de conmutación

5/3, posición central ventilada

Función de válvula

posición central ventilada

Principio de obturación

hermetizante suave

Tipo de conexión

Conexión tubo

Conexión de aire comprimido

M14x1,5

Conexión de aire comprimido entrada

M14x1,5

conexión de aire comprimido salida

M14x1,5

conexión de aire comprimido escape

M14x1,5

Conexión de aire comprimido pilotaje entrada

M10x1

Conexión de aire comprimido pilotaje escape

M10x1

Caudal nominal Qn

900 l/min

Caudal nominal Qn 1 a la 2

960 l/min

Válvula distribuidora 5/3, Serie CD07, doble accionamiento neumático

R412008118

CD07

2026-01-07

Caudal nominal Qn 2 a la 3	900 l/min
Presión de funcionamiento mín.	-0.95 bar
Presión de funcionamiento máx.	10 bar
Presión de pilotaje mín.	3 bar
Presión de pilotaje máx.	10 bar
Resistencia a la temperatura	-25 °C resistente al frío
Certificados	Adecuado para ATEX
ATEX	Adecuado para ATEX
Temperatura ambiente mín.	-25 °C
Temperatura ambiente máx.	80 °C
Temperatura del medio mín.	-25 °C
Temperatura del medio máx.	80 °C
Fluido	Aire comprimido
Contenido de aceite del aire comprimido min.	0 mg/m ³
Contenido de aceite del aire comprimido máx.	1 mg/m ³
Tamaño de partículas máx.	50 µm
Montaje en regleta de conexión en batería	Regleta P Regleta PRS
Peso	1.15 kg

Material

Material carcasa	Zinc fundido a presión Poliamida, reforzada con fibras de vidrio
Material juntas	Caucho de acrilnitrilo butadieno
N° de material	R412008118

Información técnica

Caudal nominal Qn a 6 bar y $\Delta p = 1$ bar

La presión de pilotaje mín. debe alcanzarse, ya que, de lo contrario, podrían producirse conexiones erróneas y, dado el caso, un fallo de válvulas.

El punto de condensación de presión se debe situar como mínimo 15 °C por debajo de la temperatura ambiental y del medio, y debe ser como máx. de 3 °C .

El contenido de aceite del aire comprimido debe permanecer constante durante toda la vida útil.

Utilice solo aceites permitidos por AVENTICS. Encontrará más información en el documento "Información técnica" (disponible en el <https://www.emerson.com/en-us/support>).

