

Válvula direcional 5/3, Série CD07, acionamento pneumático bilateral

R412008118

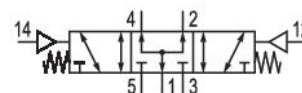
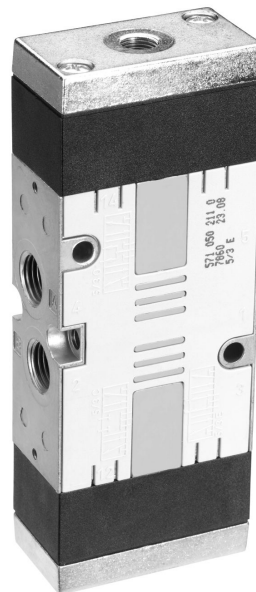
CD07

2026-01-07

Válvulas direcionais AVENTICS série CD07

Qn = 900 ... 1400 l/min

- Design durável
- Montagem em placa básica
- Adequada para temperatura ambiente extrema
- Versão ATEX disponível



Dados técnicos

Setor

Indústria

acionamento

Acionamento pneumático

tamanho

CD07

Tipo de construção válvula

Válvula corredeira, sobreposição positiva

Princípio de comutação

5/3, posição central pressurizada

Funcionamento da válvula

posição central pressurizada

Princípio de estanquidade

com vedação mole

Tipo de conexão

conexão de tubo

Conexão de ar comprimido

M14x1,5

Conexão de ar comprimido entrada

M14x1,5

conexão de ar comprimido saída

M14x1,5

Saída de ar da conexão de ar comprimido

M14x1,5

Conexão de ar comprimido Pilotaje entrada

M10x1

Conexão de ar comprimido pilotaje exaustão de ar

M10x1

Fluxo nominal Qn

900 l/min

Fluxo nominal Qn 1 para 2

960 l/min

Válvula direcional 5/3, Série CD07, acionamento pneumático bilateral

R412008118

CD07

2026-01-07

Fluxo nominal Qn 2 para 3	900 l/min
Pressão de operação mín.	-0.95 bar
Pressão de operação máx	10 bar
Pressão de comando mín.	3 bar
Pressão de comando máx.	10 bar
Resistência à temperatura	-25 °C resistente#ao#frio
Certificados	Apropriado para ATEX
ATEX	Apropriado para ATEX
Temperatura ambiente mín.	-25 °C
Temperatura ambiente máx.	80 °C
Temperatura mín. do#fluido.	-25 °C
Temperatura máx. do#fluido.	80 °C
Fluido	Ar comprimido
Teor de óleo do ar comprimido min.	0 mg/m ³
Teor de óleo do ar comprimido máx.	1 mg/m ³
Tamanho máx. da partícula	50 µm
Montagem sobre régua de conexão geral	Régua P Régua PRS
Peso	1.15 kg

Material

Material de caixa	Zinco moldado a pressão Poliamida, com reforço de fibra de vidro
Material de vedações	Borracha de acrilonitrila butadieno
N° de material	R412008118

Informações técnicas

Fluxo nominal Qn com 6 bar e $\Delta p = 1$ bar

A pressão de comando mínima deve ser alcançada, caso contrário podem ser verificadas comutações incorretas e, eventualmente, falha nas válvulas!

O ponto de condensação de pressão deve ser pelo menos 15 °C abaixo da temperatura ambiente e do fluido e um máximo de 3 °C .

O teor de óleo do ar comprimido deve permanecer constante durante toda a vida útil.

Por favor, use exclusivamente óleos autorizados pela AVENTICS. Para mais informações consulte o documento "Informações técnicas" (disponíveis no <https://www.emerson.com/en-us/support>).

Válvula direcional 5/3, Série CD07, acionamento pneumático bilateral

R412008118

CD07

2026-01-07

Dimensões em mm

