

# Valvola 5/3, Serie CD07, comando pneumatico bistabile

R412008118

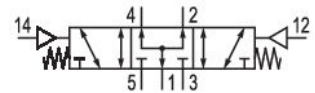
CD07

2026-01-07

## Valvole direzionali AVENTICS Serie IS07

Q<sub>n</sub> = 900 ... 1400 l/min

- Design durevole
- Montaggio su base
- Idonee a temperature ambiente estreme
- Versione ATEX disponibile



## Dati tecnici

Settore

Industria

Azionamento

Comando pneumatico

grandezza

CD07

Tipo di valvola

Valvola a cassetto sovrapposizione positiva

Principio di commutazione

5/3, centro alimentato

Funzione valvola

centro alimentato

Principio di tenuta

con chiusura non a tenuta

Tipo di raccordo

raccordo a compressione

Raccordo aria compressa

M14x1,5

Attacco aria compressa ingresso

M14x1,5

attacco aria compressa uscita

M14x1,5

scarico raccordo aria compressa

M14x1,5

Raccordo aria compressa pilotaggio ingresso

M10x1

Conexión de aire comprimido pilotaggio scarico

M10x1

Portata nominale Q<sub>n</sub>

900 l/min

Portata nominale Q<sub>n</sub> 1 a 2

960 l/min

Portata nominale Q<sub>n</sub> 2 a 3

900 l/min

# Valvola 5/3, Serie CD07, comando pneumatico bistabile

R412008118

CD07

2026-01-07

Pressione di esercizio min.	-0.95 bar
Pressione di esercizio max	10 bar
pressione di pilotaggio min.	3 bar
Pressione di pilotaggio max.	10 bar
Resistenza alla temperatura	-25 °C resistente#al#freddo
Certificati	Adatto ad ATEX
ATEX	Adatto ad ATEX
Temperatura ambiente min.	-25 °C
Temperatura ambiente max.	80 °C
Temperatura del fluido min.	-25 °C
Temperatura del fluido max.	80 °C
Fluido	Aria compressa
Contenuto di olio dell'aria compressa min.	0 mg/m <sup>3</sup>
Contenuto di olio dell'aria compressa max.	1 mg/m <sup>3</sup>
Dimensione max. particella	50 µm
Montaggio su base di collegamento in batteria	Listello P Listello PRS
Peso	1.15 kg

## Materiale

Materiale corpo	Pressofuso di zinco Poliammide, rinforzata in fibra di vetro
Materiale guarnizioni	Gomma acrilonitrile-butadiene
Codice	R412008118

## Informazioni tecniche

Portata nominale  $Q_n$  con 6 bar e  $\Delta p = 1$  bar

Non è consentito non raggiungere la pressione di pilotaggio min., poiché altrimenti è possibile che si verifichino commutazioni errate ed eventualmente guasti alle valvole!

Il punto di rugiada in pressione deve essere inferiore alla temperatura ambiente e a quella del fluido di almeno 15 °C e non superare il valore di 3 °C .

Il contenuto di olio dell'aria compressa deve rimanere costante per tutta la durata.

Utilizzare esclusivamente oli omologati da AVENTICS. Per maggiori informazioni consultare il documento "Informazioni tecniche" (disponibile nel <https://www.emerson.com/en-us/support>).

