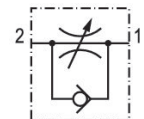


## AVENTICS Serie CC04 Drossel-Rückschlagventile

Die AVENTICS Drossel-Rückschlagventile der Serie CC sind für Nenndurchflüsse von 70 bis 1 950 l/Min ausgelegt. Die verfügbaren Varianten haben ein Steck-Fitting oder ein Innengewinde.



## Technische Daten

Branche	Industrie
Anschluss 1	Ø 4
Anschluss 2	Ø 4
Drosselbohrung Ø	2 mm
Drosselrichtung	2 > 1
Nenndurchfluss Qn 2 zu 1	95 l/min
Typ Druckluftanschluss 1	Steckanschluss
Typ Druckluftanschluss 2	Steckhülse
Drossel	Abluftdrosselung
Medium	Druckluft
Betriebsdruck min.	0.5 bar
Betriebsdruck max.	10 bar
Umgebungstemperatur min.	-10 °C
Umgebungstemperatur max.	70 °C
Mediumstemperatur min.	-10 °C
Mediumstemperatur max.	70 °C

## Werkstoff

Werkstoff Gehäuse	Polyamid
-------------------	----------

# Drosselrückschlagventil, Serie CC04

2024-01-10

R412007408

Werkstoff Dichtungen

Acrylnitril-Butadien-Kautschuk

Werkstoff Drosselschraube

Messing

Materialnummer

R412007408

## Technische Informationen

Nenndurchfluss  $Q_n$  bei 6 bar und  $\Delta p = 1$  bar

## Abmessungen in mm

