

Válvula reguladora de presión de precisión, Serie AS3-RGP

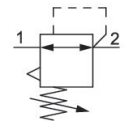
R412007152

Serie AS3

2024-04-17

Serie AS3

La serie AS3 de AVENTICS cuenta con unidades de mantenimiento modulares y versátiles para aplicaciones universales. Esta serie ofrece dimensiones compactas, es altamente eficiente, ligera y fácil de usar. La serie AS de AVENTICS garantiza fiabilidad, seguridad y eficiencia, con montaje y mantenimiento muy simples.



Datos técnicos

Sector	Industria
Función	Regulador de presión de precisión
Componentes	Válvula reguladora de presión de precisión sin manómetro
Manómetros	Indiferente
Posición de montaje	Válvulas reguladoras de presión de membrana
Tipo de regulador	G 1/2
Orificio	5000 l/min
Caudal nominal Qn	0.2 bar
Margen de regulación de presión min.	4 bar
Margen de regulación de presión max.	0.2 bar
Presión de funcionamiento mín.	16 bar
Presión de funcionamiento máx.	-10 °C
Temperatura ambiente mín.	50 °C
Temperatura ambiente máx.	mecánico
Accionamiento	Con escape secundario
Función de regulador	bloqueable
Tipo de regulador	simple
Alimentación de presión	para cierre con candado
Tipo de cierre	

Válvula reguladora de presión de precisión, Serie AS3-RGP

Serie AS3

2024-04-17

R412007152

Consumo de aire propio qv máx. 2.6 l/min

Fluido Aire comprimido
Gases neutros

Temperatura del medio mín. -10 °C

Temperatura del medio máx. 50 °C

Peso 0.528 kg

Material

Material carcasa	Poliamida
Material placa frontal	Acrilonitrilo butadieno estireno
Material juntas	Caucho de acrilnitrilo butadieno
Material casquillo roscado	Zinc fundido a presión
N° de material	R412007152

Información técnica

El punto de condensación de presión se debe situar como mínimo 15 °C por debajo de la temperatura ambiental y del medio, y debe ser como máx. de 3 °C .

Caudal nominal Qn con presión secundaria p2 = 6 bar y $\Delta p = 1$ bar

La conexión trasera para manómetro de la válvula reguladora de presión está cerrada con un tapón de cierre, la delantera está abierta. En función de la aplicación del cliente puede ser necesario un segundo tapón de cierre. Pedir por separado (véanse los accesorios).

El cambio de la dirección de flujo (desde la alimentación de aire a la izquierda a la alimentación de aire a la derecha) se realiza girando la posición de montaje 180° en el eje vertical. Encontrará más detalles en las instrucciones de servicio.

Filtro previo recomendado: 5 μ m

Pedir manómetro por separado

El producto suministrado puede diferir de la ilustración.

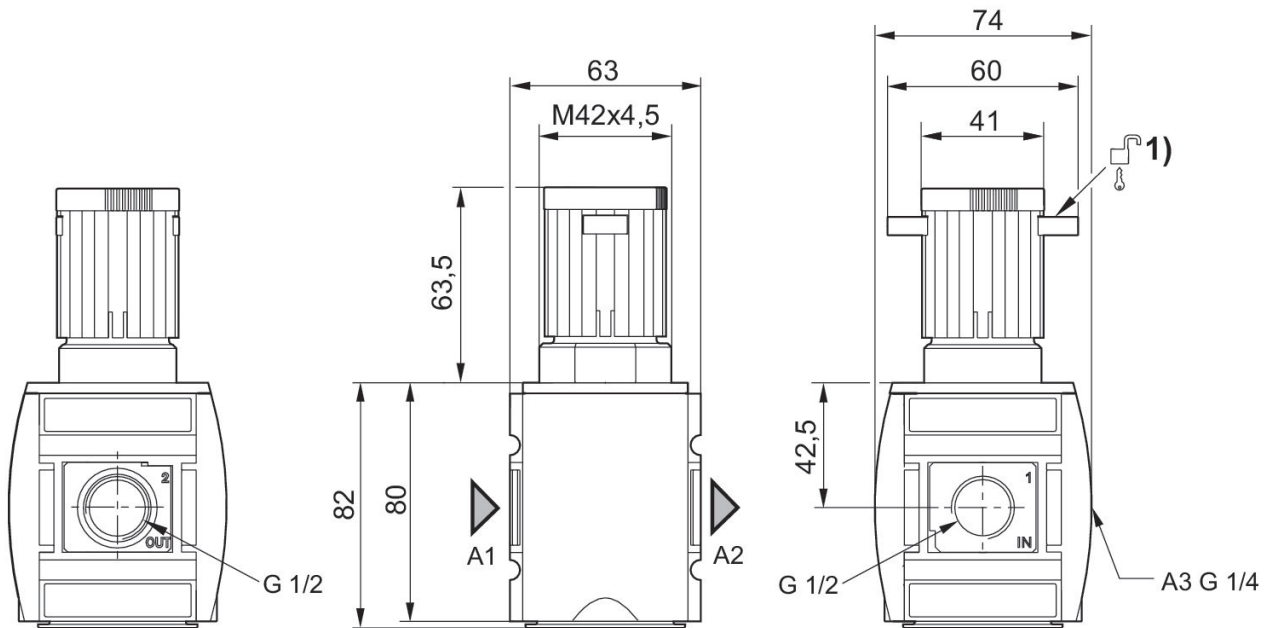
Válvula reguladora de presión de precisión, Serie AS3-RGP

Serie AS3

2024-04-17

R412007152

Dimensiones en mm



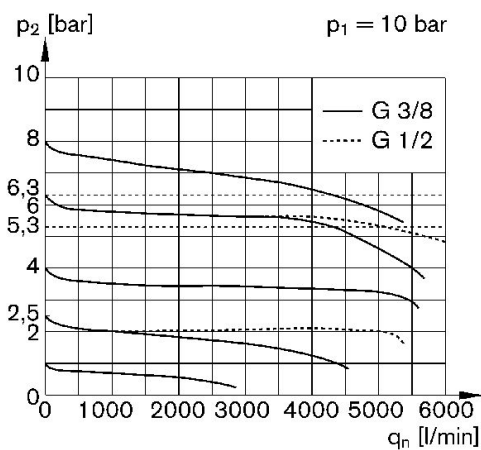
A1 = entrada

A2 = salida

A3 = conexión de manómetro

1) Posibilidad de fijación para cierres con candado, estribo máx. Ø 8

característica de caudal (p₂: 0,5 - 8 bar)

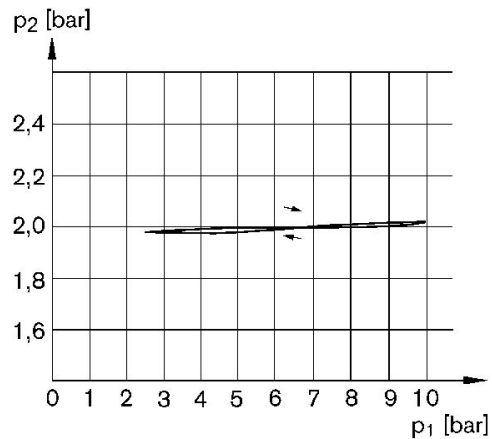


p₁ = Presión de funcionamiento

p₂ = Presión secundaria

q_n = Caudal nominal

curva característica de presión



p₁ = Presión de funcionamiento

p₂ = Presión secundaria

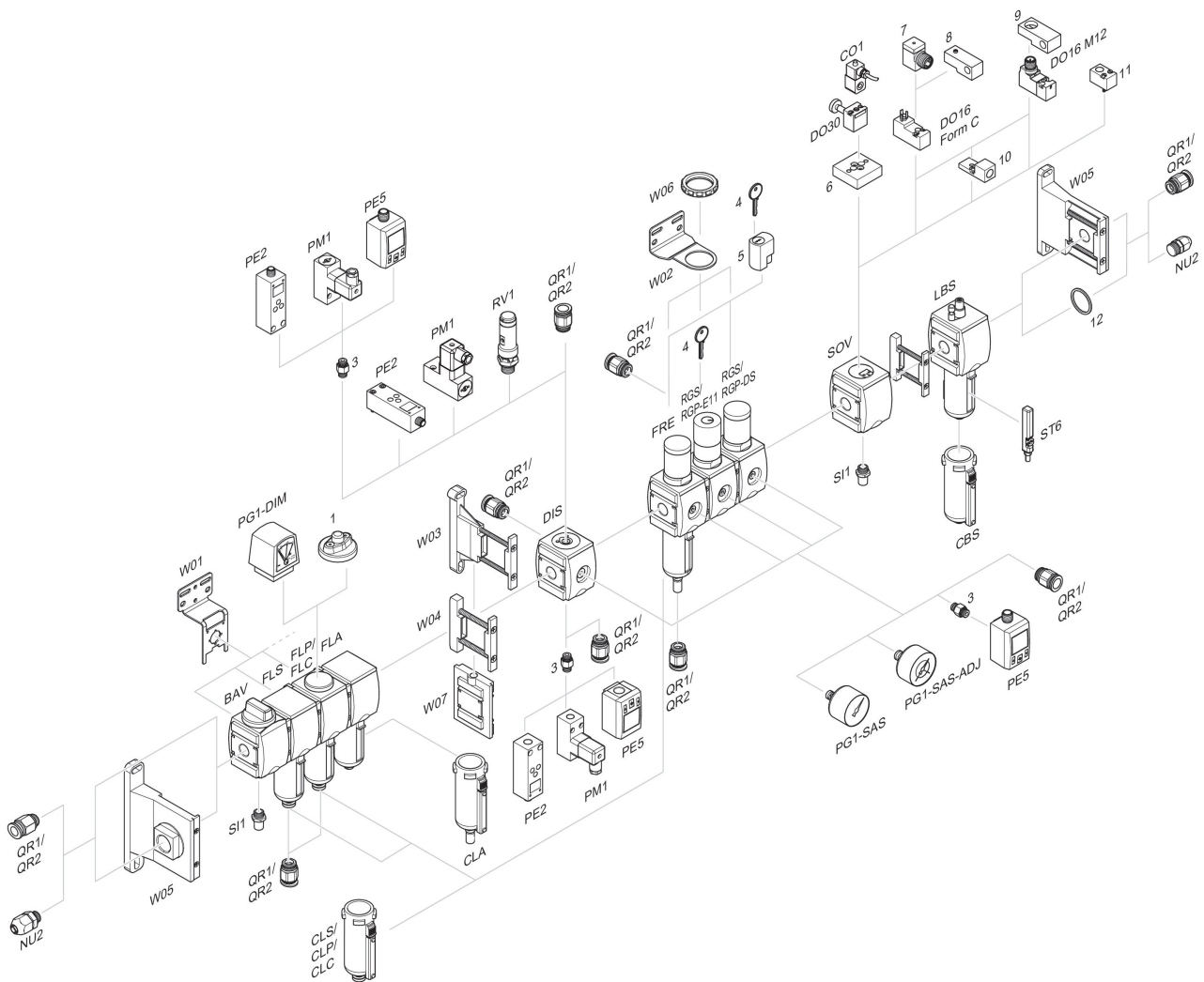
Válvula reguladora de presión de precisión, Serie AS3-RGP

Serie AS3

2024-04-17

R412007152

Vista general de accesorios



1 = Indicador de suciedad 3 = Boquilla doble 4 = Llave para cierre E11 5 = cerradura empotrable 6 = Placa adaptadora DO30 7 = Adaptador, Serie CON-VP 8 = Ayuda de montaje DO16, forma C 9 = Ayuda de montaje DO16, M12 10 = Adaptador, aire de pilotaje externo 11 = Adaptador acción neumática 12 = Anillo obturador