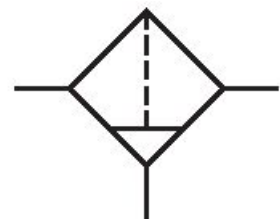


Filter, Serie MU1-FLS

R412006562

Allgemeine Serieninformationen
Serie MU1

- Die AVENTICS Komponenten der Serie MU1 sind ideal für Anwendungen in rauen Umgebungen. Sie bieten große Gewindeanschlüsse, um einen hohen Druckluftdurchsatz zu gewährleisten und sorgen für eine zuverlässige Filtration, Regelung und Schmierung.



Technische Daten

Branche	Industrie
Bestandteile	Filter
Behälter	Behälter PC mit Schutzkorb Metall
Anschluss	G 1
Filterporenweite	40 µm
Nenndurchfluss Qn	4000 l/min
Kondensatablass	halbautomatisch, drucklos offen
Betriebsdruck min.	2 bar
Betriebsdruck max.	16 bar
Umgebungstemperatur min.	-10 °C
Umgebungstemperatur max.	60 °C
Medium	Druckluft neutrale Gase
Behältervolumen Filter	65 cm ³

Filterelement	wechselbar
Gewicht	1.05 kg
Einbaulage	senkrecht

Werkstoff

Werkstoff Gehäuse	Aluminium-Druckguss
Werkstoff Dichtungen	Acrylnitril-Butadien-Kautschuk
Werkstoff Behälter	Polycarbonat
Werkstoff Schutzkorb	Stahl, verchromt
Werkstoff Filtereinsatz	Polyethylen
Materialnummer	R412006562

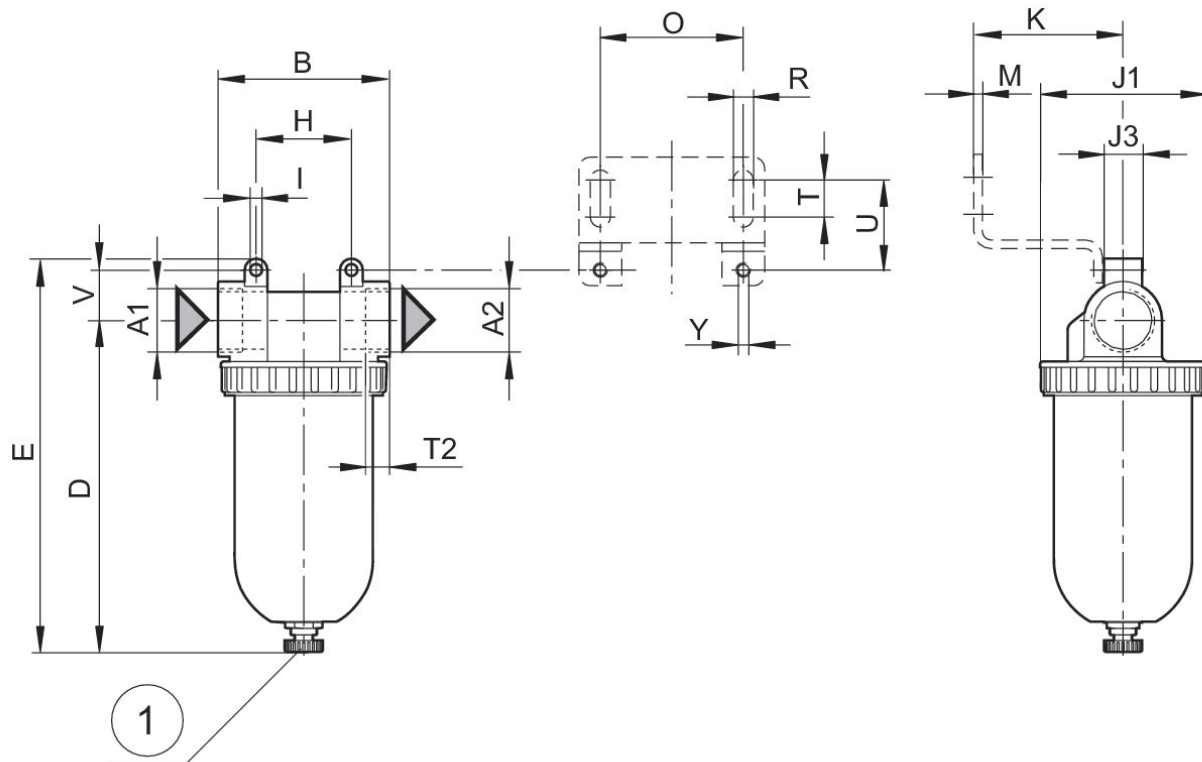
Technische Informationen

Der Drucktaupunkt muss mindestens 15 °C unter der Umgebungs- und Mediumtemperatur liegen und darf max. 3 °C betragen.

Befestigungsart: Befestigungswinkel R412004874 oder Leitungseinbau

Nenndurchfluss Q_n bei Sekundärdruck $p_2 = 6 \text{ bar}$ und $\Delta p = 1 \text{ bar}$

Abmessungen

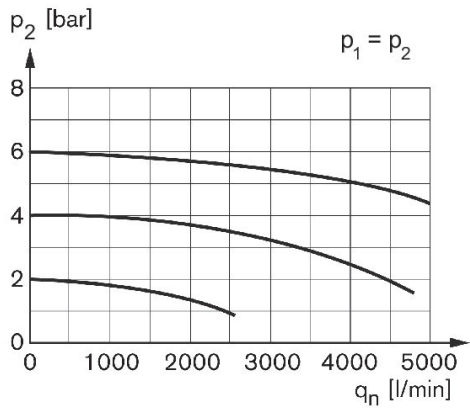


1) Manueller bzw. halbautomatischer Kondensatablass

Material-nummer	A1	A2	B	D ±5	E ±7	H	I	J1	J3
R412006562	G 1	G 1	90	174	206	50	6.2	87	20
R412006585	G 1	G 1	90	174	206	50	6.2	87	20

Material-nummer	K	M	O	R	T	T2	U	V	Y
R412006562	55	3	50	7	13	16	31.5	26.5	M6
R412006585	55	3	50	7	13	16	31.5	26.5	M6

Durchflusscharakteristik, $p_2 = 0,05 - 7$ bar



p_2 = Sekundärdruck q_n = Nenndurchfluss