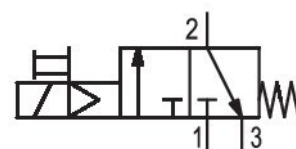


Válvula distribuidora 3/2 de accionamiento eléctrico, Serie AS2-SOV

R412006380

Información del producto Serie AS2

- La serie AS2 de AVENTICS cuenta con unidades de mantenimiento modulares y versátiles para aplicaciones universales. Esta serie ofrece dimensiones compactas, es altamente eficiente, ligera y fácil de usar. La serie AS de AVENTICS garantiza confiabilidad, seguridad y eficiencia, con montaje y mantenimiento muy simples.



Datos técnicos

Sector	Industria
Accionamiento	eléctrico
Caudal nominal Qn	2000 l/min
Conexión de aire comprimido	G 1/4
Presión de funcionamiento mín.	2.5 bar
Presión de funcionamiento máx.	10 bar
Tensión de servicio DC	24 V
Principio de obturación	hermetizante suave
Tipo de conexión	Conexión tubo
Componentes	Válvula distribuidora 3/2
bloqueable	bloqueable
válvula de base con conector eléctrico	válvula de base con válvula de pilotaje previo
Tipo	válvula de asiento

Temperatura ambiente mín.	-10 °C
Temperatura ambiente máx.	50 °C
Fluido	Aire comprimido Gases neutros
Tamaño de partículas máx.	25 µm
conexión de aire comprimido escape	G 1/4
Caudal nominal Qn 1 a la 2	2000 l/min
Caudal nominal Qn 2 a la 3	380 l/min
Tensión de servicio	24 V DC
Consumo de potencia DC	2 W
Tipo de protección con conexión	IP65
Conexión eléct. tipo 2	Enchufe
Conexión eléctrica 2, tamaño de rosca	M12x1
Peso	0.219 kg

Material

Material carcasa	Poliamida
Material juntas	Caucho de acrilnitrilo butadieno
Material casquillo roscado	Zinc fundido a presión
Material placa frontal	Acrlonitrilo butadieno estireno
N° de material	R412006380

Información técnica

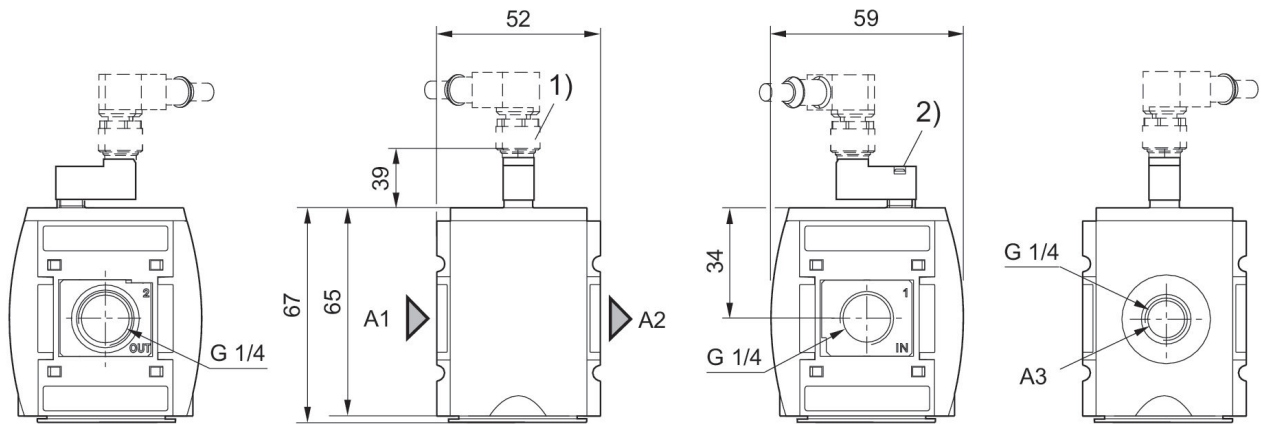
El punto de condensación de presión se debe situar como mínimo 15 °C por debajo de la temperatura ambiental y del medio, y debe ser como máx. de 3 °C .

Caudal nominal Qn con presión secundaria $p_2 = 6$ bar y $\Delta p = 1$ bar

El cambio de la dirección de flujo (desde la alimentación de aire a la izquierda a la alimentación de aire a la derecha) se realiza girando la posición de montaje 180° en el eje vertical. Encontrará más detalles en las instrucciones de servicio.

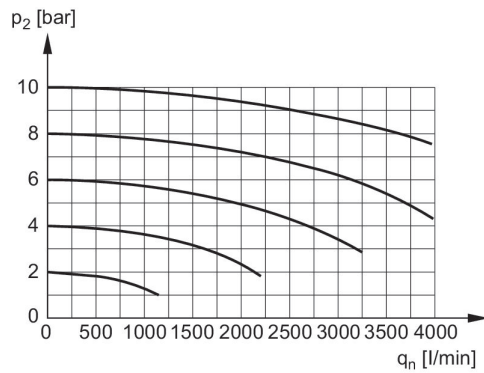
Para el montaje en la pared es necesario un silenciador corto (véanse los accesorios, p. ej. R412004817).

Dimensiones en mm



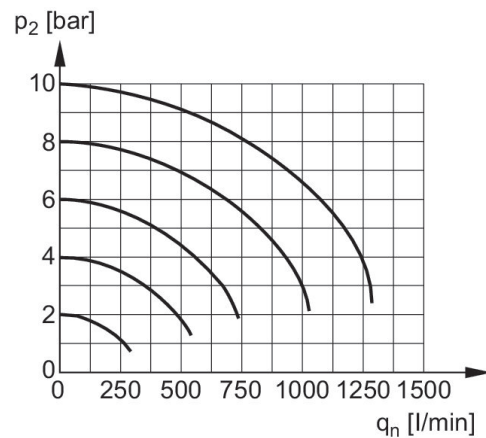
- A1 = entrada
A2 = salida
A3 = conexión de aire de escape
1) enchufe M12
2) Accionamiento auxiliar manual

Característica de caudal



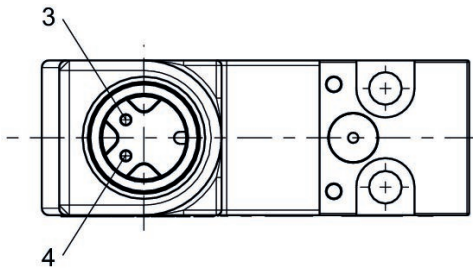
p_2 = Presión secundaria
 q_n = Caudal nominal

escape de retroceso



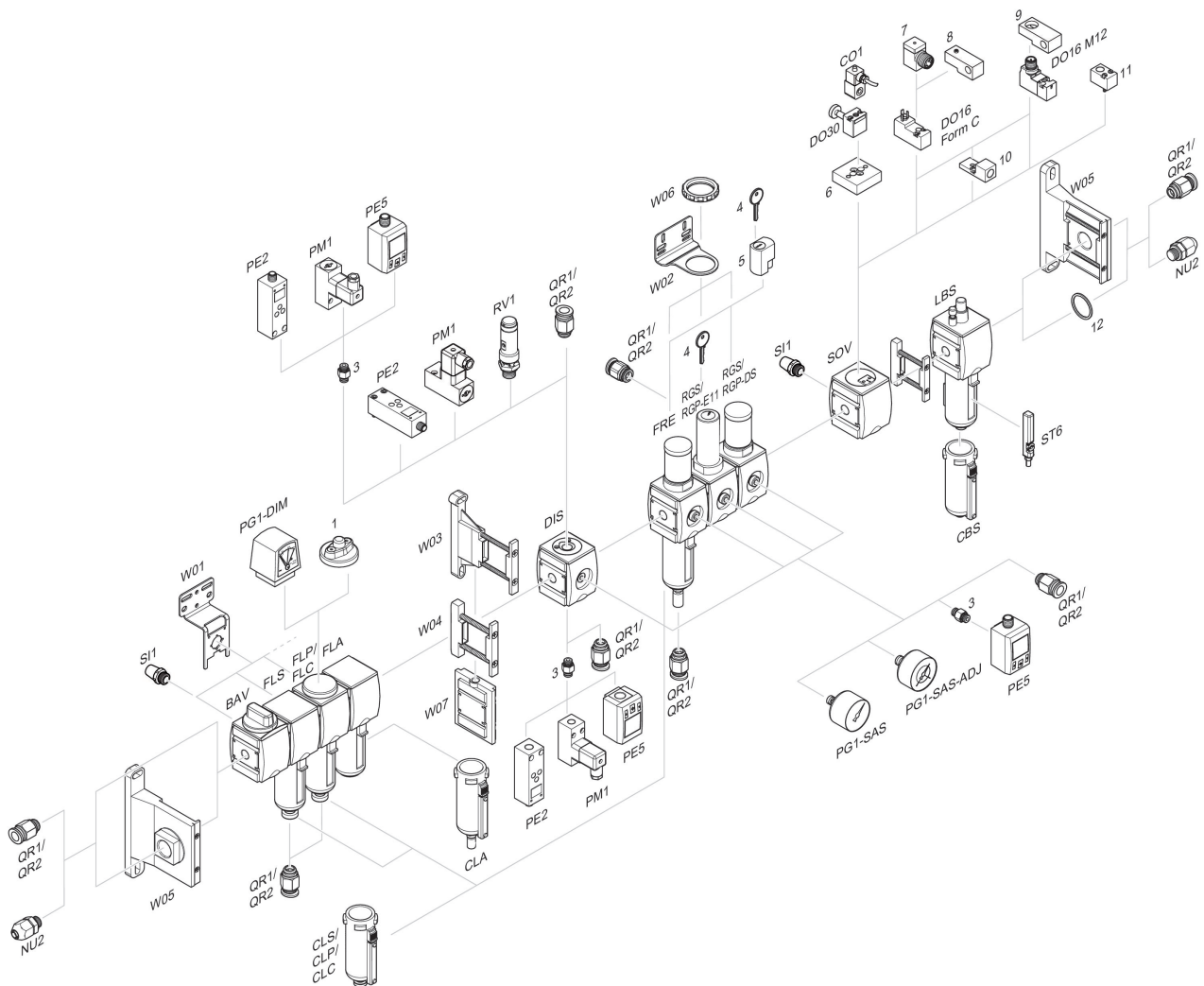
p_2 = Presión secundaria
 q_n = Caudal nominal

ocupación de pines M12x1



3: +/-
4: +/-

Vista general de accesorios



1 = Indicador de suciedad 3 = Boquilla doble 4 = Llave para cierre E11 5 = cerradura empotrable 6 = Placa adaptadora DO30 7 = Adaptador, Serie CON-VP 8 = Ayuda de montaje DO16, forma C 9 = Ayuda de montaje DO16, M12 10 = Adaptador, aire de pilotaje externo 11 = Adaptador acción neumática 12 = Anillo obturador