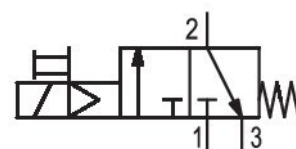


# Válvula direcional 3/2, acionamento elétrico, Série AS2-SOV

## R412006380

### Informações sobre produtos Série AS2

- A série AS2 da AVENTICS é uma unidade de manutenção modular e versátil para aplicação universal. Esta série tem dimensões compactas e alta eficiência, além de ser leve e fácil de usar. A série AS da AVENTICS garante confiabilidade, segurança e eficiência com montagem e manutenção simplificadas.



## Dados técnicos

Setor

acionamento

Fluxo nominal Qn

Conexão de ar comprimido

Pressão de operação mín.

Pressão de operação máx

Tensão de acionamento DC

Princípio de estanquidade

Tipo de conexão

Componentes

bloqueável

válvula de base com caixa de linha

Modelo

Indústria

elétrico

2000 l/min

G 1/4

2.5 bar

10 bar

24 V

com vedação mole

conexão de tubo

Válvula direcional 3/2

bloqueável

válvula básica com válvula piloto

válvula de assento

Temperatura ambiente mín.	-10 °C
Temperatura ambiente máx.	50 °C
Fluido	Ar comprimido Gases neutros
Tamanho máx. da partícula	25 µm
Saída de ar da conexão de ar comprimido	G 1/4
Fluxo nominal Qn 1 para 2	2000 l/min
Fluxo nominal Qn 2 para 3	380 l/min
Tensão de operação	24 V CC
Consumo de corrente DC	2 W
Tipo de proteção com conexão	IP65
Conexão elétrica do tipo 2	Conector
Conexão elétrica 2, Tamanho da rosca	M12x1
Peso	0.219 kg

## Material

Material de caixa	Poliamida
Material de vedações	Borracha de acrilonitrila butadieno
Material bucha rosqueada	Zinco moldado a pressão
Material placa dianteira	Plástico acrilonitrila-butadieno-estírol
Nº de material	R412006380

## Informações técnicas

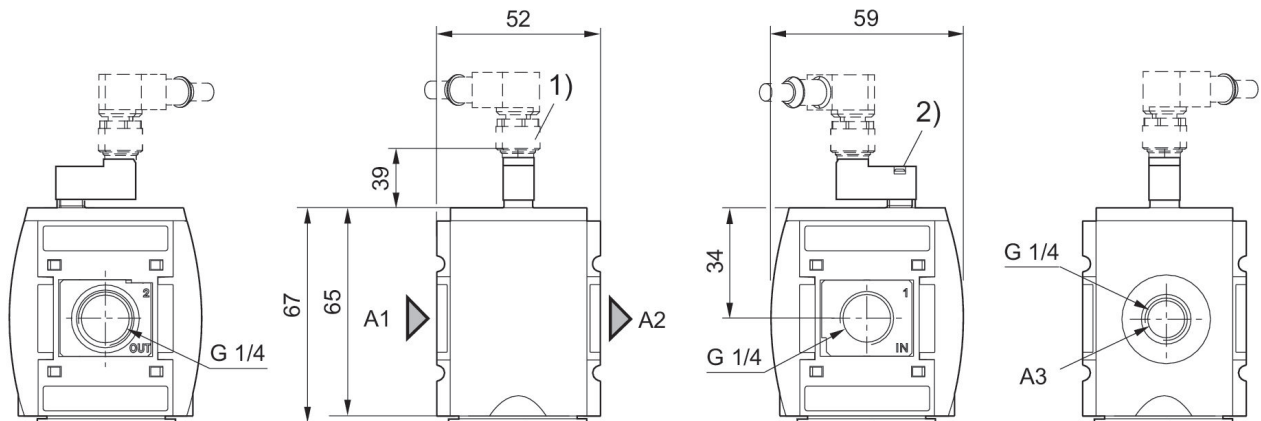
O ponto de condensação de pressão deve ser pelo menos 15 °C abaixo da temperatura ambiente e do fluido e um máximo de 3 °C .

Fluxo nominal Qn com pressão secundária  $p_2 = 6$  bar e  $\Delta p = 1$  bar

A alteração da direção do fluxo de passagem (da alimentação de ar à esquerda para a alimentação de ar à direita) é feita por uma montagem girada 180° no eixo vertical. Mais informações podem ser obtidas no manual de operação.

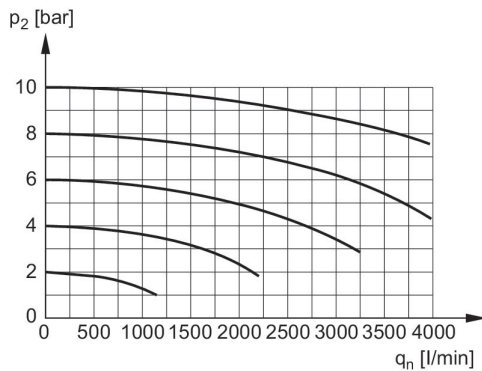
No caso de montagem na parede, é necessário um amortecedor curto (consulte os acessórios, por exemplo, R412004817).

## Dimensões em mm



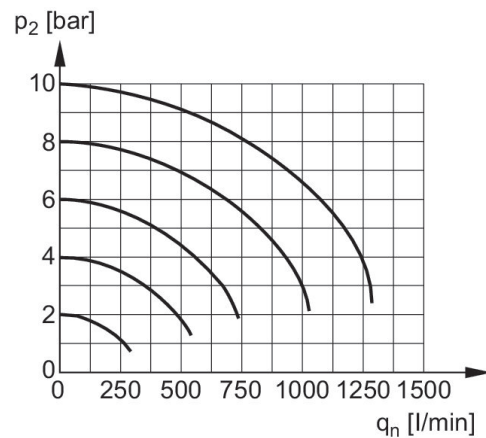
- A1 = entrada  
A2 = saída  
A3 = conexão para exaustão de ar  
1) conector M12  
2) Acionamento manual auxiliar

## Característica de fluxo



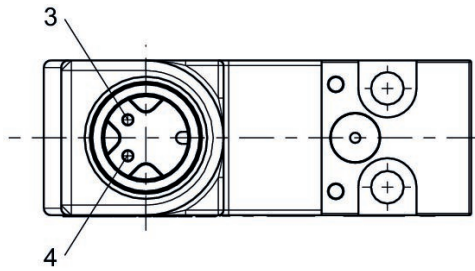
$p_2$  = Pressão secundária  
 $q_n$  = Fluxo nominal

## escape de retorno



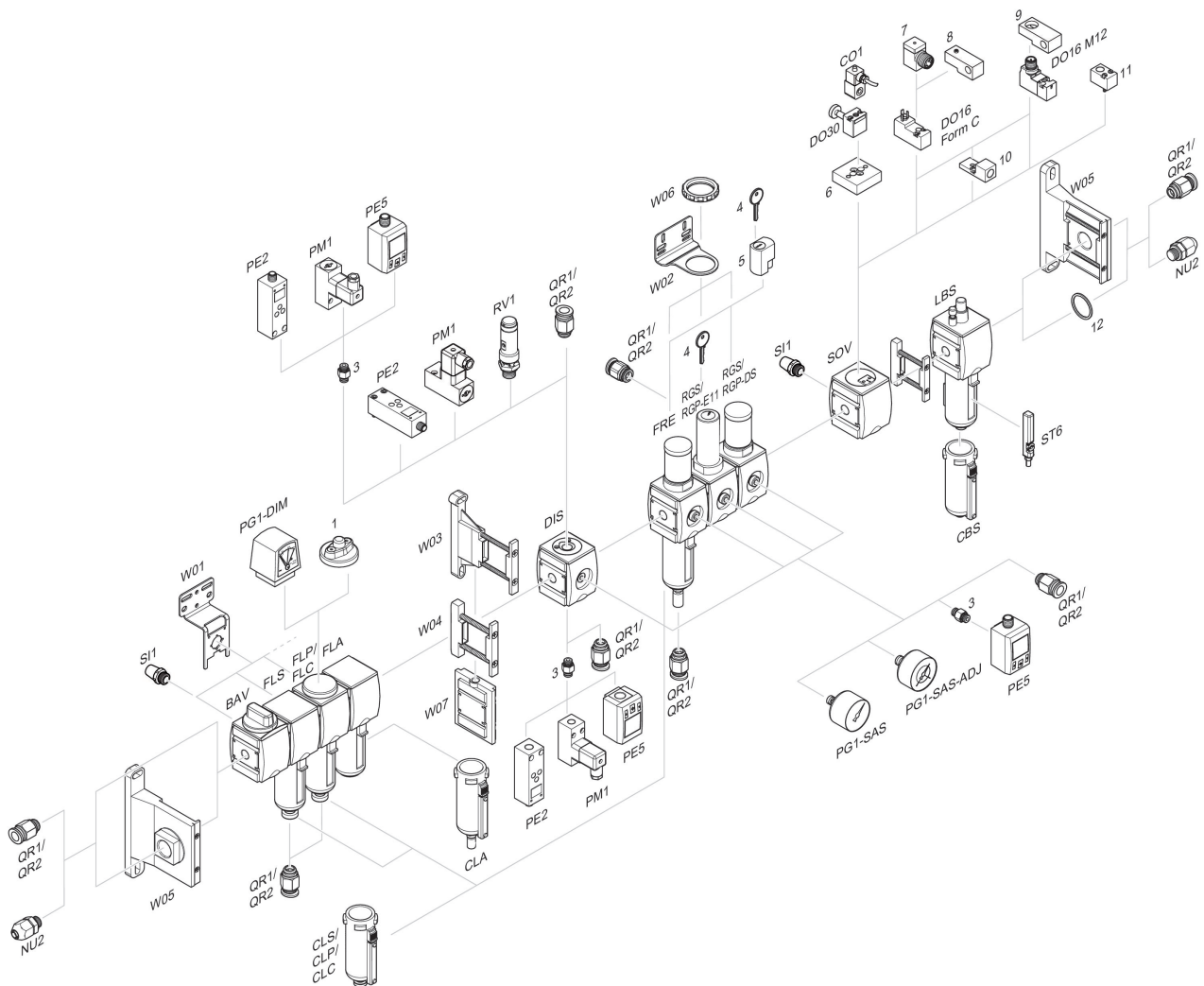
$p_2$  = Pressão secundária  
 $q_n$  = Fluxo nominal

## ocupação de pinos M12x1



3: +/-  
4: +/-

## Visão geral de acessórios



1 = Indicador de sujeira 3 = Niple duplo 4 = Chave para fechamento E11 5 = fechadura de embutir 6 = Placa adaptadora DO30 7 = Adaptador, Série CON-VP 8 = Auxiliar de montagem DO16, formato C 9 = Auxiliar de montagem DO16, M12 10 = Adaptador de ar de comando externo 11 = Adaptador de acionamento pneumático 12 = Anel de vedação