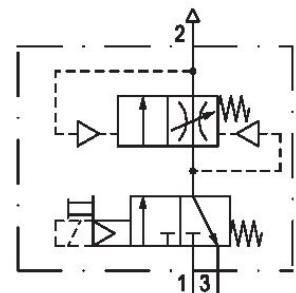


# 充填ユニット、電気作動, シリーズ AS2-SSU R412006283

## 製品情報

### シリーズ AS2

- AVENTICS AS2 シリーズは、汎用アプリケーション向けのモジュール式の多用途メンテナンス装置です。このシリーズは、コンパクトなサイズで、非常に効率的で、軽量で、使いやすい製品です。AVENTIC AS シリーズは、簡素化された組み立てとメンテナンス作業で信頼性、安全性、効率を保証します。



## 技術データ

ブランド

型式

作動

定格吐出 Qn

圧縮空気ポート

作動圧力 (最小)

作動圧力の最大値

作動電圧 DC

封止原則

パイロット

接続タイプ

コンポーネント

産業

充填時間を調整可能

電気

1300 l/min

G 3/8

2.5 bar

10 bar

24 V

軟質封止

内部

チューブ接続

3/2 方向制御弁

ブロック化可能	充填弁 ブロック化可能
ケーブルソケット付き基本弁	パイロット弁付き基本弁
型式	シート弁
最少周囲温度	-10 °C
最高周囲温度	50 °C
中間	圧縮空気 中性ガス
最大粒子サイズ	25 µm
圧縮空気ポート 排気	G 1/4
定格吐出 Qn 1 から 2	1300 l/min
定格吐出 Qn 2 から 3	380 l/min
作動電圧	24 V DC
電力消費 DC	2 W
起動時間	100 %
規格 電気接続	ISO 15217
コネクタ付保護法	IP65
逆極性保護	極性反転防止
電気接続タイプ2	プラグ
電気接続 2, スレッドサイズ	ISO 15217、型C
重量	0.424 kg

## 材質

材質 ハウジング	ポリアミド
材質 ガスケット	アクリルニトリル・ブタディエンゴム
材質 ねじブッシュ	亜鉛ダイカスト
材質 フロントプレート	アクリルニトリル・ブタディエンスチロール プラスチック
マテリアル番号	R412006283

## 技術情報

圧力露点は、環境温度および媒体温度を最低 15 °C 下回る必要があります。最高温度は 3 °C です。

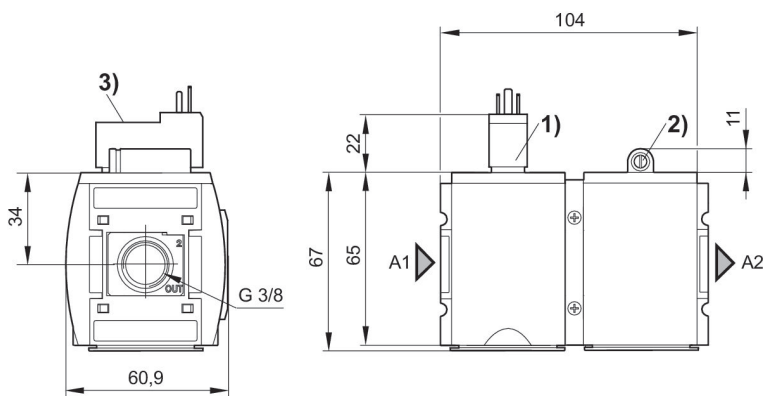
定格吐出 Qn、二次圧力  $p_2 = 6 \text{ bar}$  および  $\Delta p = 1 \text{ bar}$  の場合

フロー方向の変更 ( 空気の左注入から空気の右注入へ ) には水平軸180°回転して取り付けます。詳細は取扱説明書を参照してください。

ノズル、エアバリア、エアカーテンといった、オープンコンシューマの上流側に充填弁または充填ユニットを置かないでください。コンポーネントの接続を妨げるおそれがあります。

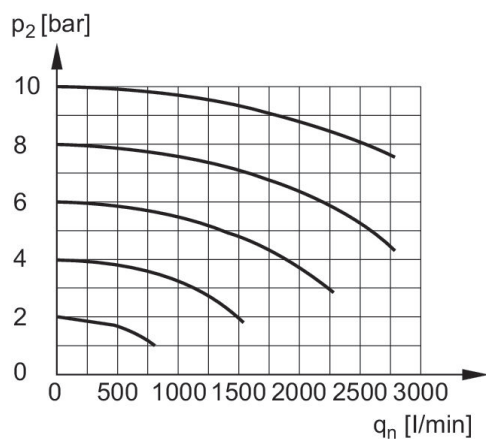
充填弁は空気圧に関する設備で圧力をゆっくりと発生させる。ネットワーク内で圧力が下がったとき、または緊急停止のときの後に再起動したときに、急激に圧力が上がることを防ぐ。これによって、シリンダーが突然危険な動きをすることがなくなる。

## 寸法 ( mm )



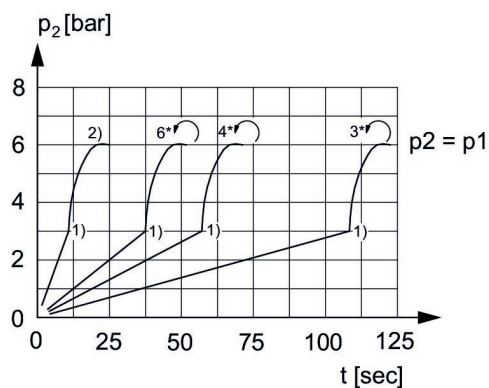
- A1 = 入力  
A2 = 出力  
1) ISO 15217 ( C型 ) 規格バルブコネクタ用ポート  
2) 充填時間用調節ねじ  
3) 手動操作

## 吐出特性, $p_2 = 0,05 - 7 \text{ bar}$



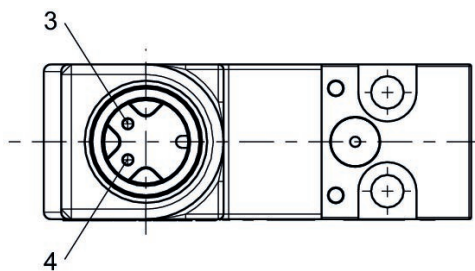
$p_2$  = 二次圧力  
 $q_n$  = 定格吐出

## 充填時の二次圧カプロセス



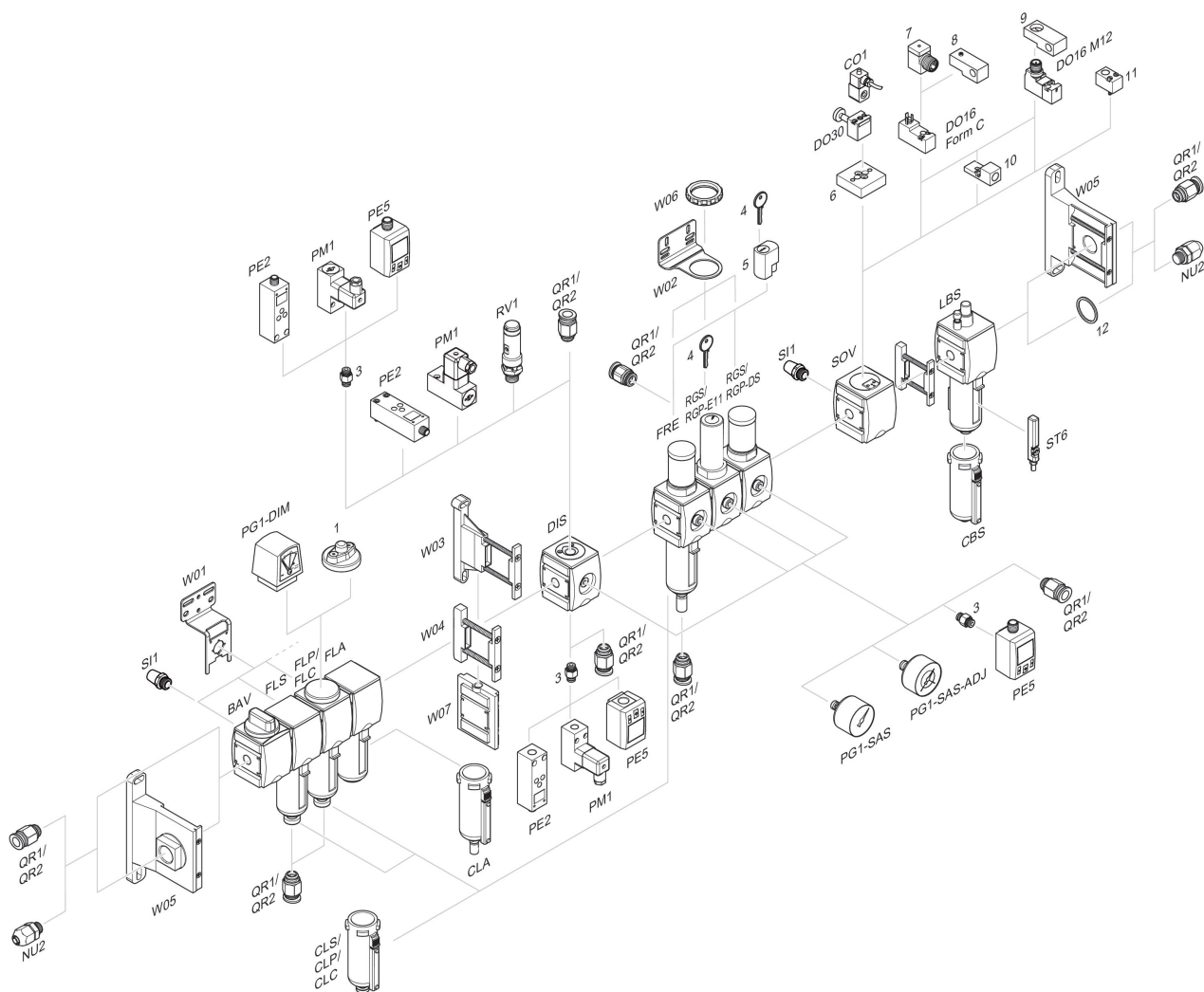
- $p_1$  = 作動圧力  
 $p_2$  = 二次圧力  
 $t$  = 充填時間、調節ねじ ( チョークコイル ) で設定可能  
1) スイッチポイント: 充填時間の設定可能、切替圧力は固定値  $\approx 0.5 \times p_1$  (50%)  
2) チョークコイル全開  
\* 調節ねじ回転

## ピン割り当て M12x1



3: +/-  
4: +/-

## 付属品概要



1 = 汚れ表示 3 = ダブルニップル 4 = E11 ロック用キー 5 = 彫り込み型箱鍵 6 = アダプタープレート DO30 7 = アダプター, シリーズ CON-VP 8 = 取付け器具 DO16, 型C 9 = 取付け器具 DO16, M12 10 = 外部パイロットエアに適しています 11 = アダプター 空圧作動 12 = 封リング