

Valvola di riempimento progressivo, Serie AS2-SSV

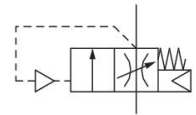
R412006273

Serie AS2

2024-03-26

Serie AS2

La serie AS2 di AVENTICS è costituita da un gruppo trattamento aria modulare, versatile per applicazioni universali. Questa serie offre dimensioni compatte, è altamente efficiente, leggera e facile da utilizzare. La serie AS AVENTICS assicura affidabilità, sicurezza ed efficienza con montaggio e manutenzione semplificati.



Dati tecnici

Settore	Industria
Tipo	tempo di caricamento regolabile
Azionamento	pneumatico
Componenti	Valvola di riempimento progressivo
Portata nominale Qn	2000 l/min
Raccordo aria compressa	G 3/8
Pressione di esercizio min.	2.5 bar
Pressione di esercizio max	16 bar
Principio di tenuta	con chiusura non a tenuta
Tipo	valvola a magnete
montabile in batteria	montabile in batteria
Temperatura ambiente min.	-10 °C
Temperatura ambiente max.	50 °C
Fluido	Aria compressa Gas neutri
Dimensione max. particella	40 µm
Peso	0.203 kg

Valvola di riempimento progressivo, Serie AS2-SSV

Serie AS2

2024-03-26

R412006273

Materiale

Materiale corpo	Poliammide
Materiale guarnizioni	Gomma acrilonitrile-butadiene
Materiale coperchio anteriore	Plastica acrilonitrile-butadiene-stirene
Materiale boccola filettata	Pressofuso di zinco
Codice	R412006273

Informazioni tecniche

Il punto di rugiada in pressione deve essere inferiore alla temperatura ambiente e a quella del fluido di almeno 15 °C e non superare il valore di 3 °C .

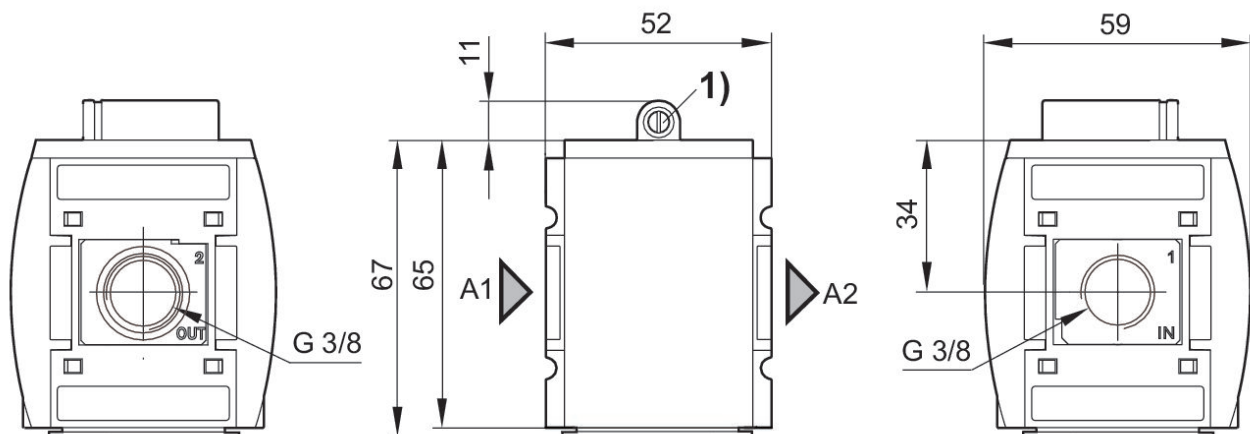
Portata nominale Q_n con pressione secondaria $p_2 = 6$ bar e $\Delta p = 1$ bar

Modifica direzione di flusso (da alimentazione aria sinistra a alimentazione aria destra) avviene mediante un montaggio ruotato di 180° sull'asse verticale. Per maggiori dettagli consultare le istruzioni per l'uso.

La valvola di riempimento progressivo genera lentamente pressione nell'impianto pneumatico, evitando quindi una rapida formazione di pressione in caso di rimessa in funzione dopo una caduta di pressione di rete o un arresto di emergenza. Questo consente di evitare pericolosi movimenti a scatti del cilindro.

Non posizionare le valvole di riempimento progressivo o le unità di riempimento progressivo davanti a utenze aperte, come ad esempio ugelli, barriere d'aria, cortine d'aria, ecc., poiché possono impedire l'attivazione dei componenti.

Dimensioni in mm



A1 = ingresso

A2 = uscita

1) Vite di regolazione per tempo di caricamento

Valvola di riempimento progressivo, Serie AS2-SSV

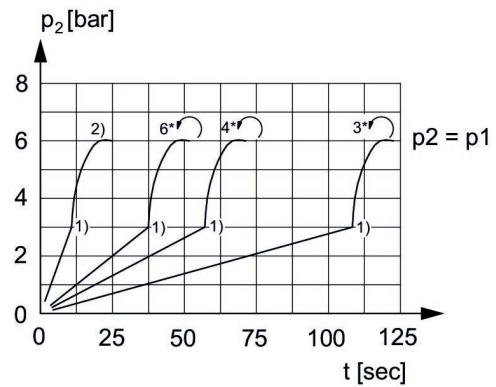
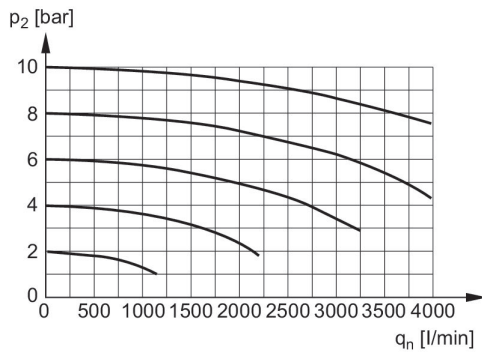
Serie AS2

2024-03-26

R412006273

Caratteristica della portata, $p_2 = 0,05$ - 7 bar

Andamento pressione secondaria durante il caricamento



p_2 = Pressione secondaria
 q_n = Portata nominale

p_1 = Pressione di esercizio
 p_2 = Pressione secondaria
 t = tempo di caricamento, regolabile tramite vite di regolazione (strozzamento)
1) Punto di commutazione, tempo di riempimento regolabile, pressione di commutazione prefissata $\approx 0,5 \times p_1$ (50%)
2) Strozzamento completamente aperto
* Giri vite di regolazione

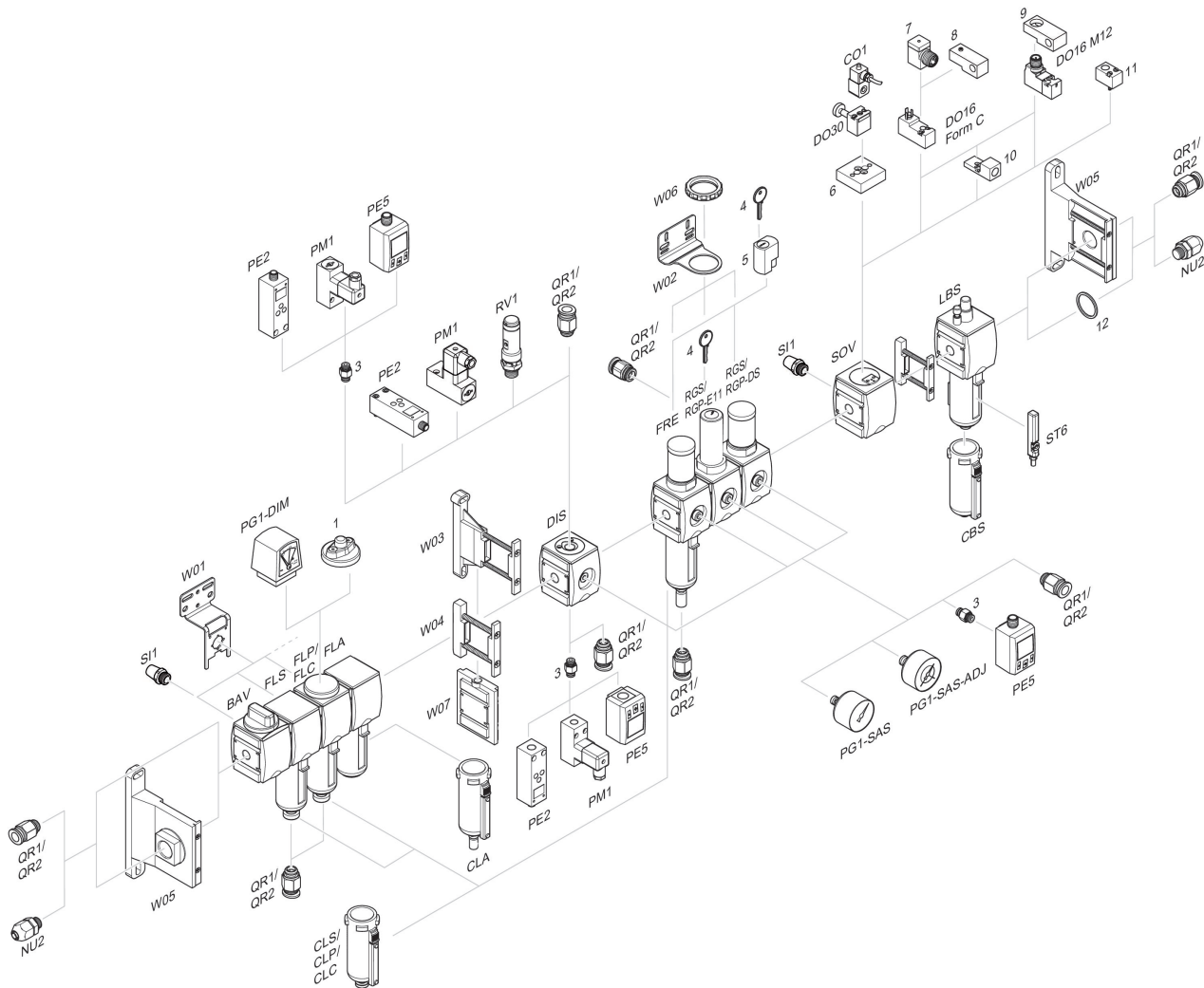
Valvola di riempimento progressivo, Serie AS2-SSV

Serie AS2

2024-03-26

R412006273

Panoramica accessori



1 = Indicatore di sporco 3 = Nipplo doppio 4 = Chiave per chiusura E11 5 = serratura ad innesto 6 = Piastra di adattamento DO30 7 = Adattatore, Serie CON-VP 8 = Dispositivo di montaggio DO16, forma C 9 = Dispositivo di montaggio DO16, M12 10 = Adattatore aria di pilotaggio esterna 11 = Adattatore azionamento pneumatico 12 = Anello di tenuta