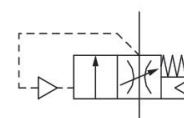


## シリーズ AS2

AVENTICS AS2 シリーズは、汎用アプリケーション向けのモジュール式の多用途メンテナンス装置です。このシリーズは、コンパクトなサイズで、非常に効率的で、軽量で、使いやすい製品です。AVENTIC AS シリーズは、簡素化された組み立てとメンテナンス作業で信頼性、安全性、効率を保証します。



## 技術データ

ブランド

型式

作動

コンポーネント

定格吐出 Qn

圧縮空気ポート

作動圧力 (最小)

作動圧力の最大値

封止原則

型式

ブロック化可能

最少周囲温度

最高周囲温度

中間

最大粒子サイズ

重量

産業

充填時間を調整可能

空気圧

充填弁

2000 l/min

G 1/4

2.5 bar

16 bar

軟質封止

シート弁

ブロック化可能

-10 °C

50 °C

圧縮空気

中性ガス

40 µm

0.203 kg

## 材質

材質	ハウジング	ポリアミド
材質	ガスケット	アクリルニトリル・ブタディエンゴム
材質、フロントカバー		アクリルニトリル・ブタディエンスチロール プラスチック
材質	ねじブッシュ	亜鉛ダイカスト
マテリアル番号		R412006272

## 技術情報

圧力露点は、環境温度および媒体温度を最低 15 °C 下回る必要があります。最高温度は 3 °C です。

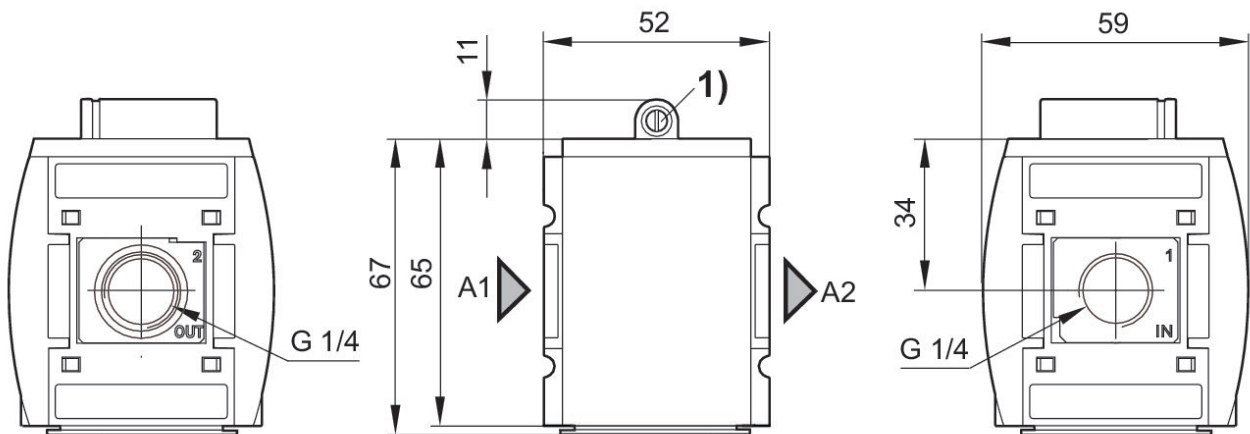
定格吐出  $Q_n$ 、二次圧力  $p_2 = 6 \text{ bar}$  および  $\Delta p = 1 \text{ bar}$  の場合

フロー方向の変更（空気の左注入から空気の右注入へ）には水平軸180°回転して取り付けます。詳細は取扱説明書を参照してください。

充填弁は空気圧に関する設備で圧力をゆっくりと発生させる。ネットワーク内で圧力が下がったとき、または緊急停止のときの後に再起動したときに、急激に圧力が上がることを防ぐ。これによって、シリンダーが突然危険な動きをすることがなくなる。

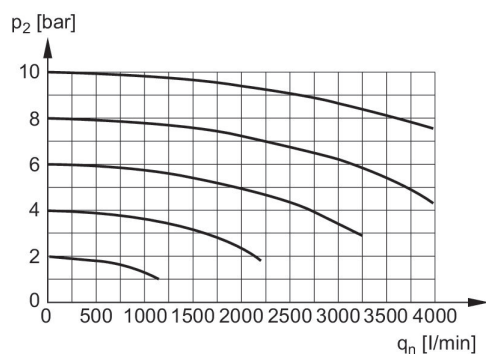
ノズル、エアバリア、エアカーテンといった、オープンコンシューマの上流側に充填弁または充填ユニットを置かないでください。コンポーネントの接続を妨げるおそれがあります。

## 寸法 ( mm )



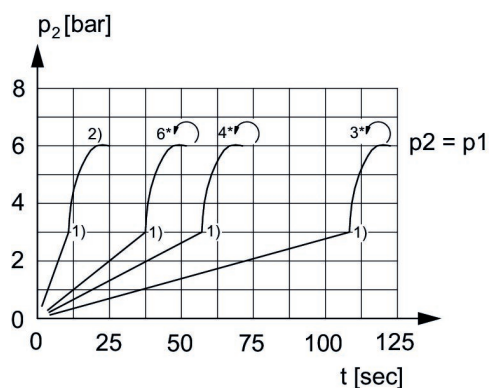
- A1 = 入力
- A2 = 出力
- 1) 充填時間用調節ねじ

## 吐出特性, $p_2 = 0,05 - 7 \text{ bar}$



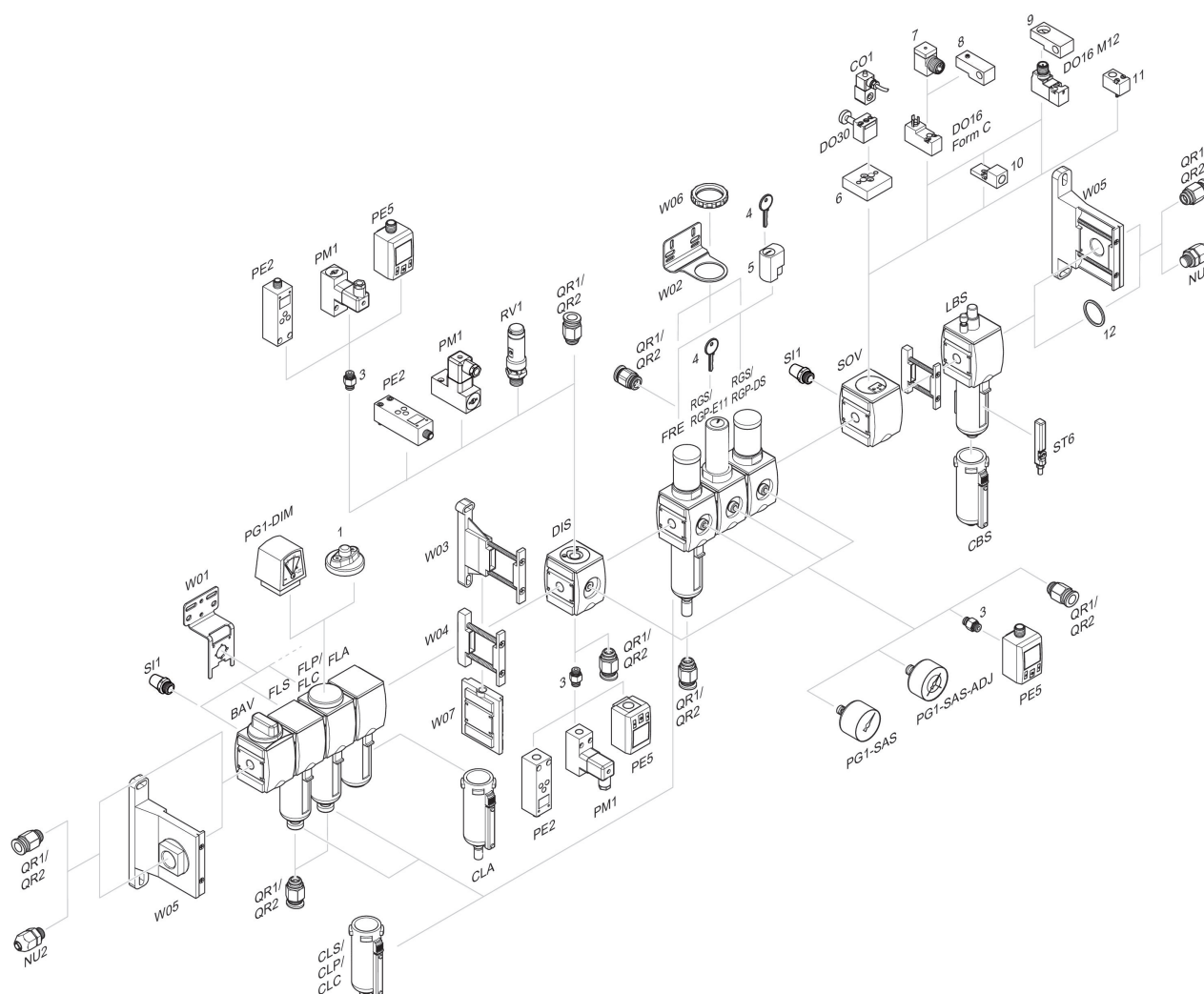
$p_2$  = 二次圧力  
 $q_n$  = 定格吐出

## 充填時の二次圧カプロセス



$p_1$  = 作動圧力  
 $p_2$  = 二次圧力  
 $t$  = 充填時間、調整ねじ (チョークコイル) で設定可能  
1) スイッチポイント: 充填時間の設定可能、切替圧力は固定値  $\approx 0.5 \times p_1$  (50%)  
2) チョークコイル全開  
\* 調整ねじ回転

## 付属品概要



1 = 汚れ表示 3 = ダブルニップル 4 = E11 ロック用キー 5 = 彫り込み型箱鍵 6 = アダプタープレート DO30 7 = アダプター, シリーズ CON-VP 8 = 取付け器具 DO16, 型C 9 = 取付け器具 DO16, M12 10 = 外部パイロットエアに適しています 11 = アダプター 空圧作動 12 = 封リング