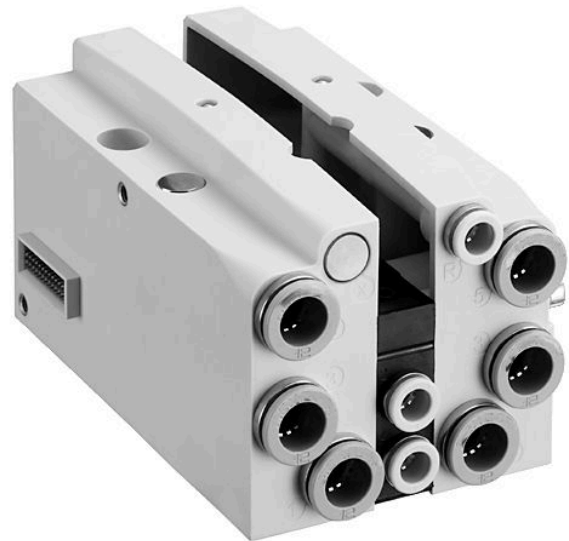


Set CKD, Serie HF03-LG

R412005803

2024-12-12



Dati tecnici

Settore

Industria

Tipo

set di montaggio

Tipo

Piastra base per una valvola monostabile o bistabile

Attacco aria compressa ingresso

Ø 12

attacco aria compressa uscita

Ø 8

Attacco scarico

Ø 12

Tipo di scarico

Attacchi separati

Scarico (3,5)

Con scarico convogliato (3/5)

Raccordo aria compressa 12

Ø 8

Raccordo aria compressa 14

Ø 8

Scarico dell'aria di pilotaggio

con scarico in blocco dell'aria di pilotaggio

Fornitura

2 x piastre terminali con attacchi ad innesto 1, 3, 5, R, X e 1 x piastra di collegamento con attacchi ad innesto 2, 4, Ø8, a pilotaggio esterno

Pilotaggio

esterno

Portata nominale Qn

700 l/min

Pressione di esercizio min.

-1 bar

Pressione di esercizio max

10 bar

Set CKD, Serie HF03-LG

R412005803

2024-12-12

Temperatura ambiente min.	0 °C
Temperatura ambiente max.	50 °C
Temperatura del fluido min.	0 °C
Temperatura del fluido max.	50 °C
Fluido	Aria compressa

Numero di posti valvola	1
Dimensione modulare	15.8 mm
Coppia di serraggio per viti di fissaggio	1.1 Nm

Materiale

Materiale piastra base	Poliammide
Materiale raccordo ad innesto	Ottone
Superficie raccordo ad innesto	nichelato
Materiale guarnizioni	Gomma nitrilica
Codice	R412005803

Informazioni tecniche

Non è consentito non raggiungere la pressione di pilotaggio min., poiché altrimenti è possibile che si verifichino commutazioni errate ed eventualmente guasti alle valvole!

Il punto di rugiada in pressione deve essere inferiore alla temperatura ambiente e a quella del fluido di almeno 15 °C e non superare il valore di 3 °C .

Il contenuto di olio dell'aria compressa deve rimanere costante per tutta la durata.

Utilizzare esclusivamente oli omologati da AVENTICS. Per maggiori informazioni consultare il documento "Informazioni tecniche" (disponibile nel <https://www.emerson.com/en-us/support>).