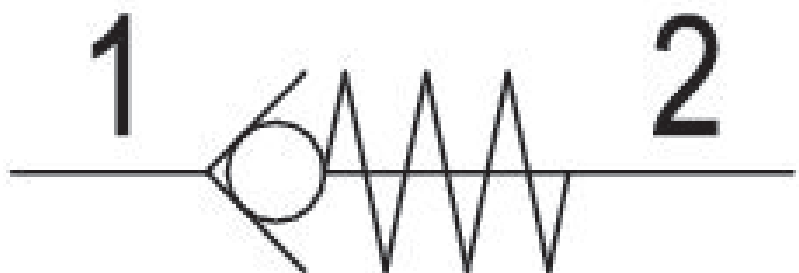


Rückschlagventil, Serie QR1-ANR

R412005569

Allgemeine Serieninformationen
AVENTICS Serie QR1 Rückschlagventile

- Die AVENTICS Serie QR1 Rückschlagventile für sicherheitsrelevante Prozesse ermöglichen ein automatisches Sperren der Luftzufuhr, das Arbeitshübschlagartig stoppt.



Technische Daten

Branche	Industrie
Druckluftanschluss 1	Ø 8
Typ Druckluftanschluss 1	Steckanschluss
Typ Druckluftanschluss 2	Außengewinde
Bauart	Sitzventil
Druckluftanschluss 2	G 1/4
Nenndurchfluss Qn 1 zu 2	900 l/min
Betriebsdruck min.	0.8 bar
Betriebsdruck max.	16 bar
Umgebungstemperatur min.	-20 °C
Umgebungstemperatur max.	80 °C
Mediumstemperatur min.	-20 °C

Mediumtemperatur max.	80 °C
Medium	Druckluft
Liefereinheit	5 Stück
Gewicht	0.021 kg

Werkstoff

Werkstoff Gehäuse	Messing
Oberfläche Gehäuse	vernickelt
Werkstoff Dichtungen	Acrylnitril-Butadien-Kautschuk
Werkstoff Lösering	Polyamid
Materialnummer	R412005569

Technische Informationen

Durchflussrichtung vom Schlauch zum Gewinde

Abmessungen in mm

