

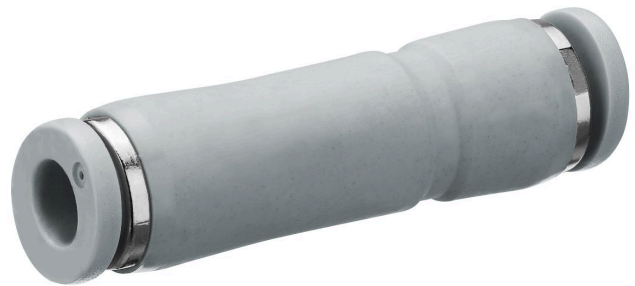
閉鎖弁, シリーズ QR1-ASK

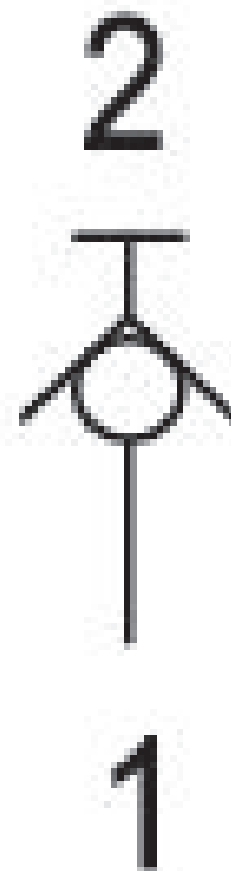
R412005548

製品情報

AVENTICS QR1 シリーズ 逆止・チェックバルブ

- AVENTICS QR1 シリーズ 逆止・チェックバルブは安全関連のプロセス用に設計されており、バルブは空気供給の自動遮断を可能にし、作動ストロークを即座に停止します。





技術データ

ブランチ

圧縮空気ポート 1

タイプ 圧縮空気ポート 1

圧縮空気接続タイプ2

型式

圧縮空気ポート 2

定格吐出 Qn 1 から 2

作動圧力 (最小)

作動圧力の最大値

最少周囲温度

最高周囲温度

最小の媒体温度

最大の媒体温度

中間

納品ユニット

重量

産業

Ø 6

プラグインフィッティング

プラグインフィッティング

シート弁

Ø 6

700 l/min

0 bar

10 bar

0 °C

60 °C

0 °C

60 °C

圧縮空気

10 個

0.008 kg

材質

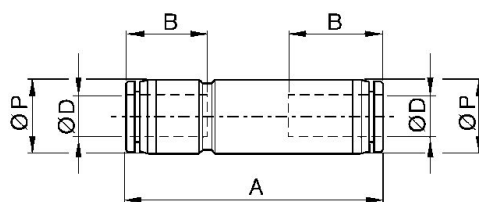
材質 ハウジング
材質 ガスケット
材質 解除リング
マテリアル番号

ポリブチレンテレフタレート
アクリルニトリル・ブタディエンゴム
ポリオキシメチレン
R412005548

技術情報

圧縮空気ホースと閉鎖弁の接続/分離の際には、吐出は解除/停止します。

寸法



| マテリアル番号 | Ø D | Ø D | A | B | Ø P |
|------------|------|------|------|------|------|
| R412005547 | Ø 4 | Ø 4 | 42.9 | 16 | 10 |
| R412005548 | Ø 6 | Ø 6 | 46.9 | 17 | 12.4 |
| R412005549 | Ø 8 | Ø 8 | 52.6 | 18.5 | 14.4 |
| R412005550 | Ø 10 | Ø 10 | 59.2 | 21 | 17.6 |