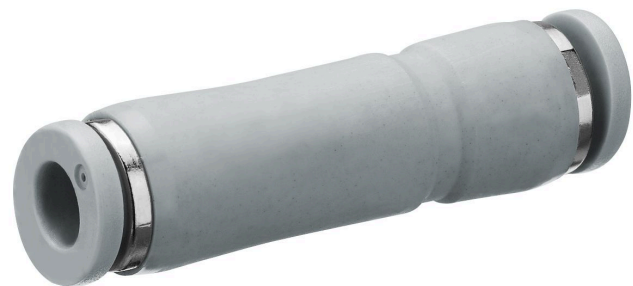


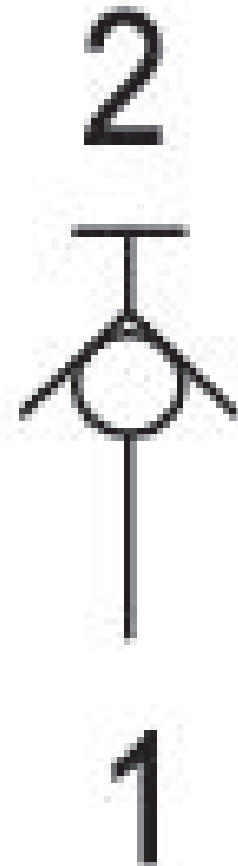
# Sperrventil, Serie QR1-ASK

## R412005548

Allgemeine Serieninformationen  
AVENTICS Serie QR1 Rückschlagventile

- Die AVENTICS Serie QR1 Rückschlagventile für sicherheitsrelevante Prozesse ermöglichen ein automatisches Sperren der Luftzufuhr, das Arbeitshübe schlagartig stoppt.





## Technische Daten

Branche	Industrie
Druckluftanschluss 1	Ø 6
Typ Druckluftanschluss 1	Steckanschluss
Typ Druckluftanschluss 2	Steckanschluss
Bauart	Sitzventil
Druckluftanschluss 2	Ø 6
Nenndurchfluss Qn 1 zu 2	700 l/min
Betriebsdruck min.	0 bar
Betriebsdruck max.	10 bar
Umgebungstemperatur min.	0 °C
Umgebungstemperatur max.	60 °C
Mediumtemperatur min.	0 °C
Mediumtemperatur max.	60 °C
Medium	Druckluft
Liefereinheit	10 Stück
Gewicht	0.008 kg

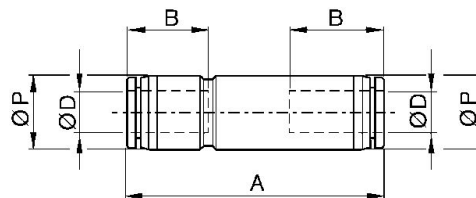
## Werkstoff

Werkstoff Gehäuse	Polybutylenterephthalat
Werkstoff Dichtungen	Acrylnitril-Butadien-Kautschuk
Werkstoff Lösering	Polyoxymethylen
Materialnummer	R412005548

## Technische Informationen

Beim Verbinden/Trennen von Druckluftschlauch und Sperrventil wird der Durchfluss freigegeben/  
gestoppt.

## Abmessungen



Material- nummer	Ø D	Ø D	A	B	Ø P
R412005547	Ø 4	Ø 4	42.9	16	10
R412005548	Ø 6	Ø 6	46.9	17	12.4
R412005549	Ø 8	Ø 8	52.6	18.5	14.4
R412005550	Ø 10	Ø 10	59.2	21	17.6