

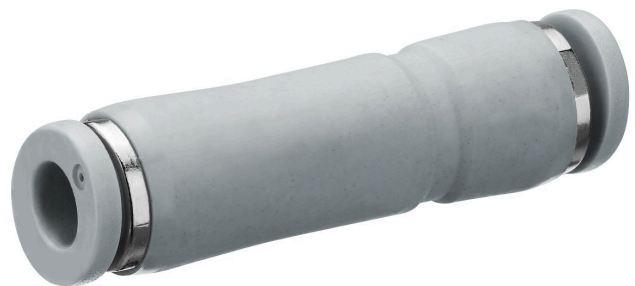
Valvola di blocco, Serie QR1-ASK

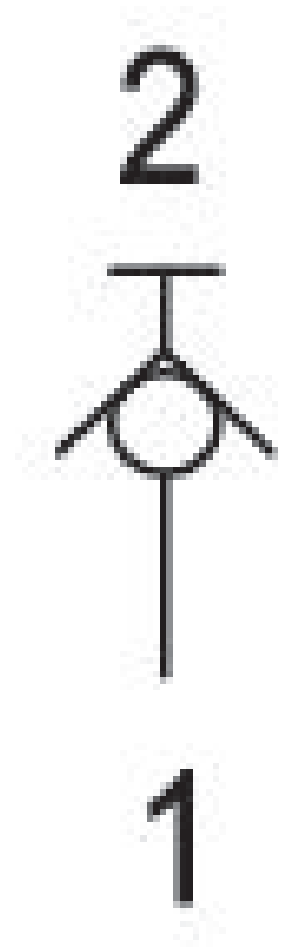
R412005547

Informazioni sul prodotto

Valvole di non ritorno e di ritegno serie QR1
AVENTICS

- Le valvole di non ritorno e di ritegno serie QR1 AVENTICS sono progettate per processi in cui la sicurezza è importante. Le valvole consentono il blocco automatico dell'aria di alimentazione per arrestare immediatamente la corsa.





Dati tecnici

Settore	Industria
Raccordo aria compressa 1	Ø 4
Tipo di raccordo aria compressa 1	Raccordo ad innesto
Tipo di raccordo aria compressa 2	Raccordo ad innesto
Tipo	valvola a magnete
Raccordo aria compressa 2	Ø 4
Portata nominale Qn 1 a 2	300 l/min
Pressione di esercizio min.	0 bar
Pressione di esercizio max.	10 bar
Temperatura ambiente min.	0 °C
Temperatura ambiente max.	60 °C
Temperatura del fluido min.	0 °C
Temperatura del fluido max.	60 °C
Fluido	Aria compressa
Unità di fornitura	10 Pezzo
Peso	0.007 kg

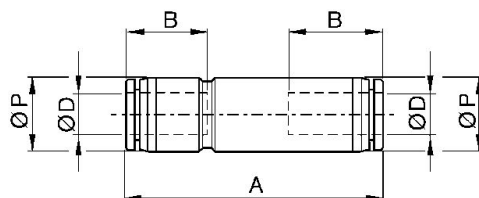
Materiale

Materiale corpo	polibutilenetereftalato
Materiale guarnizioni	Gomma acrilonitrile-butadiene
Materiale anello di sblocco	Poliossimetilene
Codice	R412005547

Informazioni tecniche

Durante il collegamento/lo scollegamento del tubo flessibile per aria compressa e della valvola di blocco la portata viene sbloccata/bloccata.

Dimensioni



Codice	Ø D	Ø D	A	B	Ø P
R412005547	Ø 4	Ø 4	42.9	16	10
R412005548	Ø 6	Ø 6	46.9	17	12.4
R412005549	Ø 8	Ø 8	52.6	18.5	14.4
R412005550	Ø 10	Ø 10	59.2	21	17.6