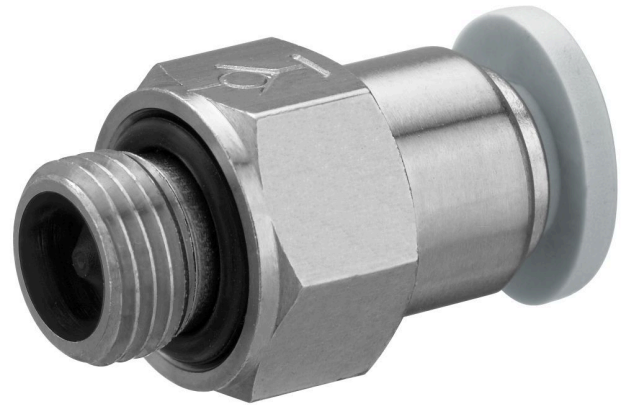


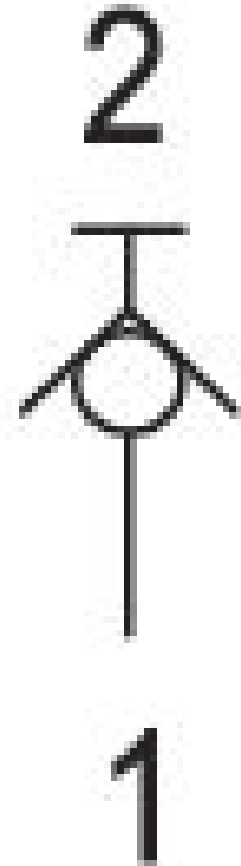
Válvula de bloqueo, Serie QR1-AAN

R412005529

Información del producto
Válvulas antirretorno AVENTICS serie QR1

- La válvula antirretorno AVENTICS serie QR1 está diseñada para procesos relevantes para la seguridad, las válvulas activan el bloqueo automático del suministro de aire para detener de inmediato la carrera de trabajo.





Datos técnicos

Sector	Industria
Conexión de aire comprimido 1	G 1/4
Tipo de conexión de aire comprimido 1	rosca exterior
Tipo de conexión de aire comprimido 2	Racor instantáneo
Tipo	válvula de asiento
Conexión de aire comprimido 2	Ø 8
Caudal nominal Qn 1 a la 2	900 l/min
Presión de funcionamiento mín.	0 bar
Presión de funcionamiento máx.	10 bar
Temperatura ambiente mín.	0 °C
Temperatura ambiente máx.	60 °C
Temperatura del medio mín.	0 °C
Temperatura del medio máx.	60 °C
Fluido	Aire comprimido
Unidad de suministro	10 Unidades
Peso	0.02 kg

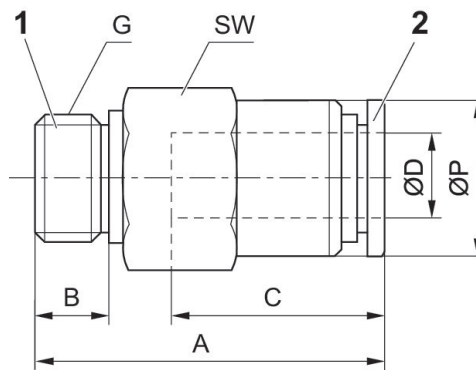
Material

Material carcasa	Latón
Superficie Carcasa	niquelado
Material juntas	Caucho de acrilnitrilo butadieno
Material anillo de aflojamiento	Polioximetileno
N° de material	R412005529

Información técnica

Al unir/separar la manguera de aire comprimido y la válvula de cierre se libera/detiene el caudal.

Dimensiones



N° de material	G	Ø D	A	B	C	SW	Ø P
R412005526	G 1/8	Ø 4	26.6	5	16	14	10
R412005527	G 1/4	Ø 6	26.9	5	17	14	12
R412005528	G 1/8	Ø 6	29.4	6	17	17	13
R412005529	G 1/8	Ø 8	33.8	6	18.5	17	14