

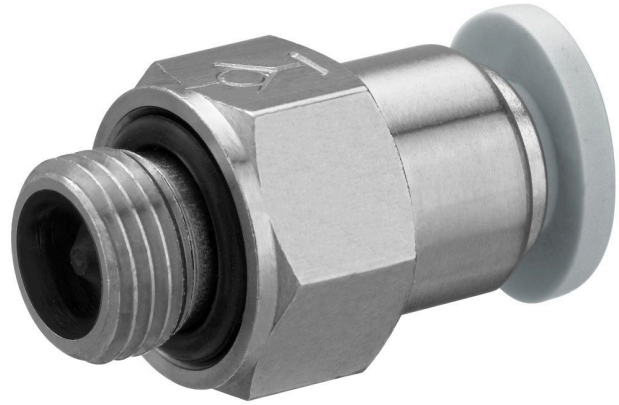
Valvola di blocco, Serie QR1-AAN

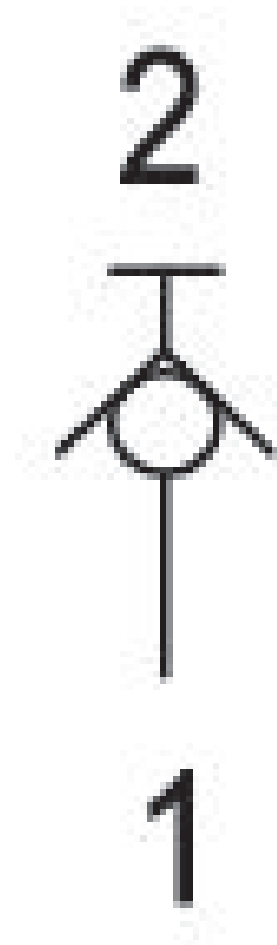
R412005529

Informazioni sul prodotto

Valvole di non ritorno e di ritegno serie QR1
AVENTICS

- Le valvole di non ritorno e di ritegno serie QR1 AVENTICS sono progettate per processi in cui la sicurezza è importante. Le valvole consentono il blocco automatico dell'aria di alimentazione per arrestare immediatamente la corsa.





Dati tecnici

Settore	Industria
Raccordo aria compressa 1	G 1/4
Tipo di raccordo aria compressa 1	filettatura esterna
Tipo di raccordo aria compressa 2	Raccordo ad innesto
Tipo	valvola a magnete
Raccordo aria compressa 2	Ø 8
Portata nominale Qn 1 a 2	900 l/min
Pressione di esercizio min.	0 bar
Pressione di esercizio max.	10 bar
Temperatura ambiente min.	0 °C
Temperatura ambiente max.	60 °C
Temperatura del fluido min.	0 °C
Temperatura del fluido max.	60 °C
Fluido	Aria compressa
Unità di fornitura	10 Pezzo
Peso	0.02 kg

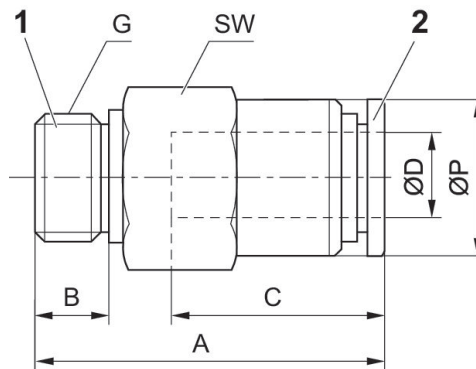
Materiale

Materiale corpo	Ottone
Superficie Corpo	nichelato
Materiale guarnizioni	Gomma acrilonitrile-butadiene
Materiale anello di sblocco	Poliossimetilene
Codice	R412005529

Informazioni tecniche

Durante il collegamento/lo scollegamento del tubo flessibile per aria compressa e della valvola di blocco la portata viene sbloccata/bloccata.

Dimensioni



Codice	G	Ø D	A	B	C	SW	Ø P
R412005526	G 1/8	Ø 4	26.6	5	16	14	10
R412005527	G 1/4	Ø 6	26.9	5	17	14	12
R412005528	G 1/8	Ø 6	29.4	6	17	17	13
R412005529	G 1/8	Ø 8	33.8	6	18.5	17	14