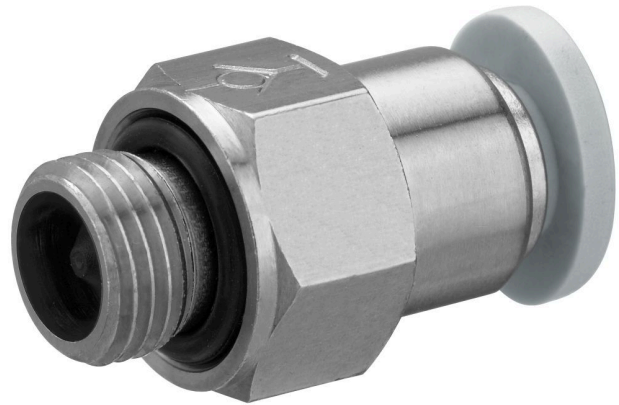


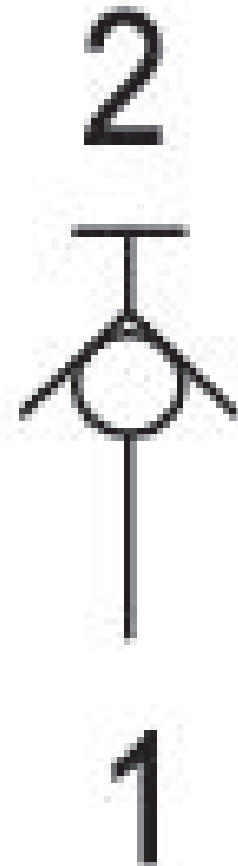
Sperrventil, Serie QR1-AAN

R412005529

Allgemeine Serieninformationen
AVENTICS Serie QR1 Rückschlagventile

- Die AVENTICS Serie QR1 Rückschlagventile für sicherheitsrelevante Prozesse ermöglichen ein automatisches Sperren der Luftzufuhr, das Arbeitshübe schlagartig stoppt.





Technische Daten

Branche	Industrie
Druckluftanschluss 1	G 1/4
Typ Druckluftanschluss 1	Außengewinde
Typ Druckluftanschluss 2	Steckanschluss
Bauart	Sitzventil
Druckluftanschluss 2	Ø 8
Nenndurchfluss Qn 1 zu 2	900 l/min
Betriebsdruck min.	0 bar
Betriebsdruck max.	10 bar
Umgebungstemperatur min.	0 °C
Umgebungstemperatur max.	60 °C
Mediumtemperatur min.	0 °C
Mediumtemperatur max.	60 °C
Medium	Druckluft
Liefereinheit	10 Stück
Gewicht	0.02 kg

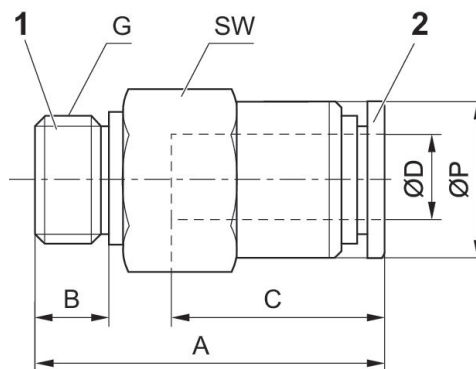
Werkstoff

Werkstoff Gehäuse	Messing
Oberfläche Gehäuse	vernickelt
Werkstoff Dichtungen	Acrylnitril-Butadien-Kautschuk
Werkstoff Lösering	Polyoxymethylen
Materialnummer	R412005529

Technische Informationen

Beim Verbinden/Trennen von Druckluftschlauch und Sperrventil wird der Durchfluss freigegeben/gestoppt.

Abmessungen



Material-nummer	G	Ø D	A	B	C	SW	Ø P
R412005526	G 1/8	Ø 4	26.6	5	16	14	10
R412005527	G 1/4	Ø 6	26.9	5	17	14	12
R412005528	G 1/8	Ø 6	29.4	6	17	17	13
R412005529	G 1/8	Ø 8	33.8	6	18.5	17	14