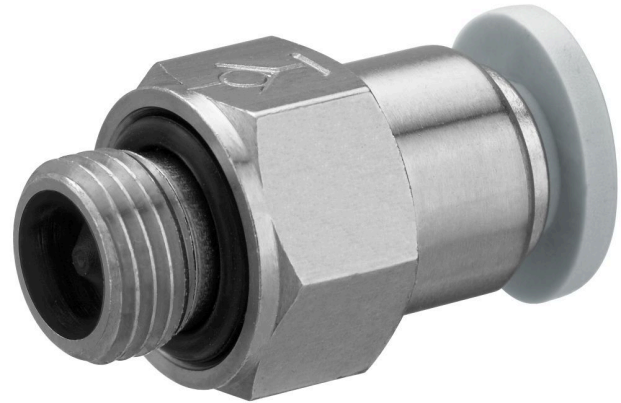


## Valvole di non ritorno e di ritegno serie QR1 AVENTICS

Le valvole di non ritorno e di ritegno serie QR1 AVENTICS sono progettate per processi in cui la sicurezza è importante. Le valvole consentono il blocco automatico dell'aria di alimentazione per arrestare immediatamente la corsa.



## Dati tecnici

Settore	Industria
Tipo	valvola a magnete
Raccordo aria compressa 1	G 1/4
Tipo di raccordo aria compressa 1	filettatura esterna
Raccordo aria compressa 2	Ø 6
Tipo di raccordo aria compressa 2	Raccordo ad innesto
Portata nominale Qn 1 a 2	700 l/min
Pressione di esercizio min.	-1 bar
Pressione di esercizio max	10 bar
Temperatura ambiente min.	0 °C
Temperatura ambiente max.	60 °C
Temperatura del fluido min.	0 °C
Temperatura del fluido max.	60 °C
Fluido	Aria compressa
Unità di fornitura	10 Pezzo
Peso	0.021 kg

## Materiale

Materiale corpo	Ottone
-----------------	--------

# Valvola di blocco, Serie QR1-AAN

QR1

R412005528

2024-04-09

Superficie Corpo

nichelato

Materiale guarnizioni

Gomma acrilonitrile-butadiene

Materiale anello di sblocco

Poliossimetilene

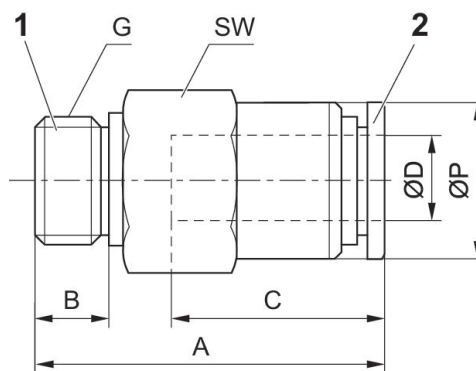
Codice

R412005528

## Informazioni tecniche

Durante il collegamento/lo scollegamento del tubo flessibile per aria compressa e della valvola di blocco la portata viene sbloccata/bloccata.

## Dimensioni



Codice	G	Ø D	A	B	C	SW	Ø P
R412005526	G 1/8	Ø 4	26.6	5	16	14	10
R412005527	G 1/4	Ø 6	26.9	5	17	14	12
R412005528	G 1/8	Ø 6	29.4	6	17	17	13
R412005529	G 1/8	Ø 8	33.8	6	18.5	17	14