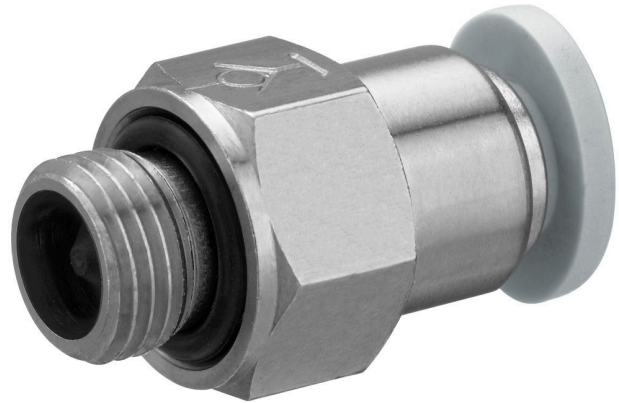


Clapets anti-retour AVENTICS série QR1

Les clapets anti-retour AVENTICS série QR1 sont conçus pour les procédés importants pour la sécurité, ils permettent le blocage automatique de l'alimentation en air afin d'arrêter immédiatement la course utile.



Données techniques

Secteur	Industrie
Type de construction	Distributeur à clapet
Raccord d'air comprimé 1	G 1/4
Type de raccordement d'air comprimé 1	Filetage
Raccord d'air comprimé 2	Ø 6
Type de raccordement d'air comprimé 2	Raccord instantané
Débit nominal Qn 1 vers 2	700 l/min
Pression de service min.	-1 bar
Pression de service maxi	10 bar
Température ambiante min.	0 °C
Température ambiante max.	60 °C
Température min. du fluide	0 °C
Température max. du fluide	60 °C
Fluide	Air comprimé
Unité de livraison	10 Pcs.
Poids	0.021 kg

Matériau

Matériau boîtiers	Laiton
-------------------	--------

Valve de blocage, Série QR1-AAN

QR1

R412005528

2024-04-09

Surface Boîtier

nickelé

Matériau joints

Caoutchouc nitrile (NBR)

Matériau bague de desserrage

Polyoxyméthylène

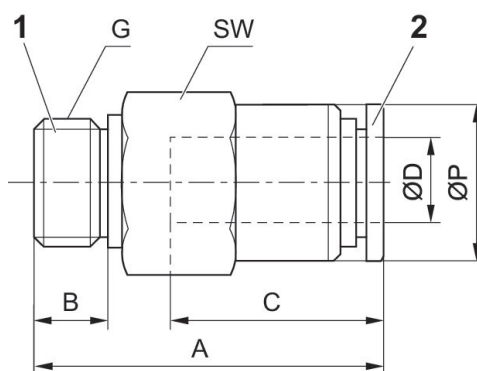
Référence

R412005528

Informations techniques

Lors de la jonction/séparation du tuyau d'air comprimé et de la valve de blocage, le débit est libéré/arrêté.

Dimensions



Référence	G	Ø D	A	B	C	SW	Ø P
R412005526	G 1/8	Ø 4	26.6	5	16	14	10
R412005527	G 1/4	Ø 6	26.9	5	17	14	12
R412005528	G 1/8	Ø 6	29.4	6	17	17	13
R412005529	G 1/8	Ø 8	33.8	6	18.5	17	14