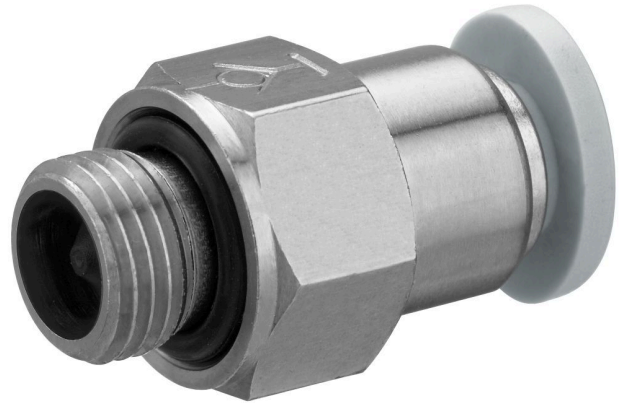


AVENTICS Serie QR1 Rückschlagventile

Die AVENTICS Serie QR1 Rückschlagventile für sicherheitsrelevante Prozesse ermöglichen ein automatisches Sperren der Luftzufuhr, das Arbeitshübschlagartig stoppt.



Technische Daten

Branche	Industrie
Bauart	Sitzventil
Druckluftanschluss 1	G 1/4
Typ Druckluftanschluss 1	Außengewinde
Druckluftanschluss 2	Ø 6
Typ Druckluftanschluss 2	Steckanschluss
Nenndurchfluss Qn 1 zu 2	700 l/min
Betriebsdruck min.	-1 bar
Betriebsdruck max.	10 bar
Umgebungstemperatur min.	0 °C
Umgebungstemperatur max.	60 °C
Mediumtemperatur min.	0 °C
Mediumtemperatur max.	60 °C
Medium	Druckluft
Liefereinheit	10 Stück
Gewicht	0.021 kg

Werkstoff

Werkstoff Gehäuse	Messing
-------------------	---------

Sperrventil, Serie QR1-AAN

R412005528

QR1

2024-04-09

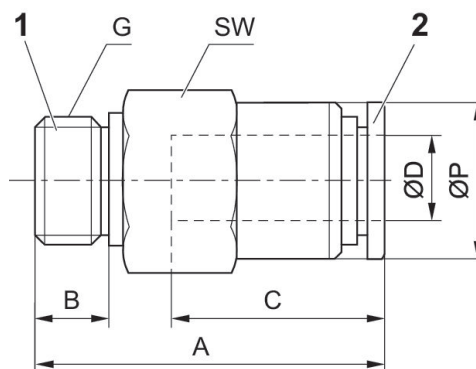
Oberfläche Gehäuse
Werkstoff Dichtungen
Werkstoff Lösering
Materialnummer

vernickelt
Acrylnitril-Butadien-Kautschuk
Polyoxymethylen
R412005528

Technische Informationen

Beim Verbinden/Trennen von Druckluftschlauch und Sperrventil wird der Durchfluss freigegeben/
gestoppt.

Abmessungen



Material- nummer	G	$\varnothing D$	A	B	C	SW	$\varnothing P$
R412005526	G 1/8	$\varnothing 4$	26.6	5	16	14	10
R412005527	G 1/4	$\varnothing 6$	26.9	5	17	14	12
R412005528	G 1/8	$\varnothing 6$	29.4	6	17	17	13
R412005529	G 1/8	$\varnothing 8$	33.8	6	18.5	17	14