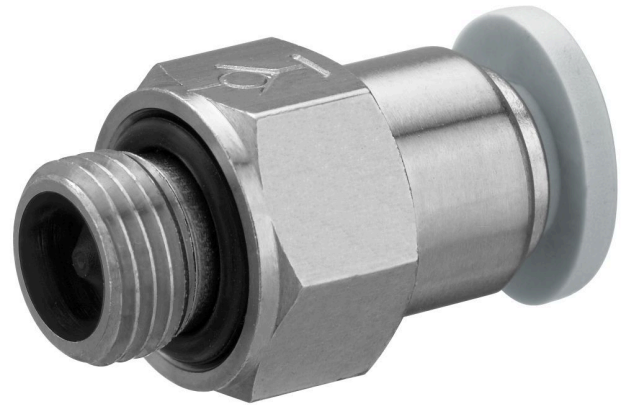


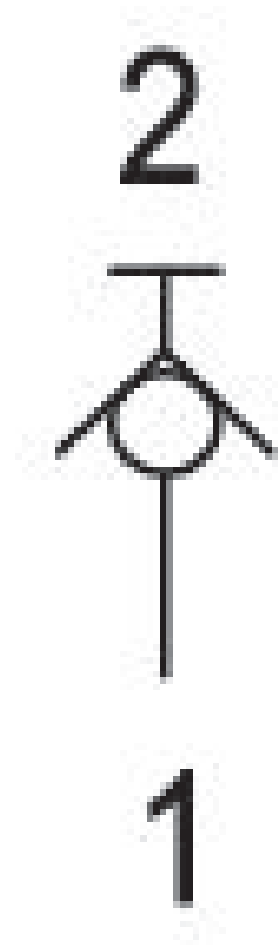
# Válvula de bloqueo, Serie QR1-AAN

## R412005527

Información del producto  
Válvulas antirretorno AVENTICS serie QR1

- La válvula antirretorno AVENTICS serie QR1 está diseñada para procesos relevantes para la seguridad, las válvulas activan el bloqueo automático del suministro de aire para detener de inmediato la carrera de trabajo.





## Datos técnicos

|                                       |                    |
|---------------------------------------|--------------------|
| Sector                                | Industria          |
| Conexión de aire comprimido 1         | G 1/8              |
| Tipo de conexión de aire comprimido 1 | rosca exterior     |
| Tipo de conexión de aire comprimido 2 | Racor instantáneo  |
| Tipo                                  | válvula de asiento |
| Conexión de aire comprimido 2         | Ø 6                |
| Caudal nominal Qn 1 a la 2            | 700 l/min          |
| Presión de funcionamiento mín.        | 0 bar              |
| Presión de funcionamiento máx.        | 10 bar             |
| Temperatura ambiente mín.             | 0 °C               |
| Temperatura ambiente máx.             | 60 °C              |
| Temperatura del medio mín.            | 0 °C               |
| Temperatura del medio máx.            | 60 °C              |
| Fluido                                | Aire comprimido    |
| Unidad de suministro                  | 10 Unidades        |
| Peso                                  | 0.013 kg           |

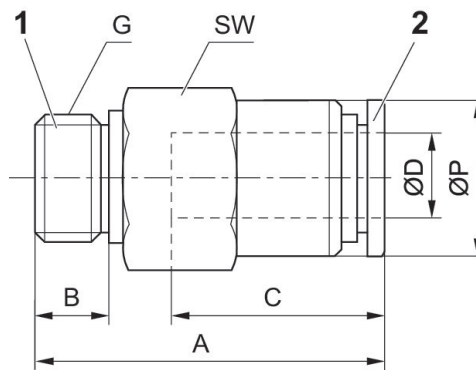
## Material

|                                 |                                  |
|---------------------------------|----------------------------------|
| Material carcasa                | Latón                            |
| Superficie Carcasa              | niquelado                        |
| Material juntas                 | Caucho de acrilnitrilo butadieno |
| Material anillo de aflojamiento | Polioximetileno                  |
| N° de material                  | R412005527                       |

## Información técnica

Al unir/separar la manguera de aire comprimido y la válvula de cierre se libera/detiene el caudal.

## Dimensiones



| N° de material | G     | Ø D | A    | B | C    | SW | Ø P |
|----------------|-------|-----|------|---|------|----|-----|
| R412005526     | G 1/8 | Ø 4 | 26.6 | 5 | 16   | 14 | 10  |
| R412005527     | G 1/4 | Ø 6 | 26.9 | 5 | 17   | 14 | 12  |
| R412005528     | G 1/8 | Ø 6 | 29.4 | 6 | 17   | 17 | 13  |
| R412005529     | G 1/8 | Ø 8 | 33.8 | 6 | 18.5 | 17 | 14  |