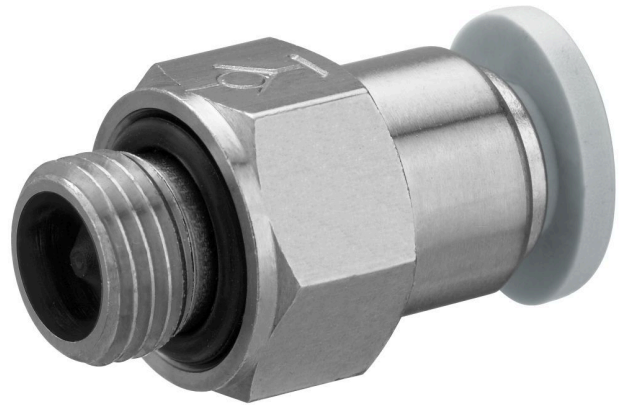


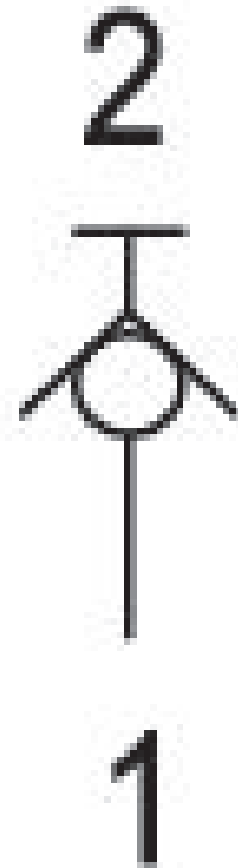
Valve de blocage, Série QR1-AAN

R412005527

Informations sur le produit
Clapets anti-retour AVENTICS série QR1

- Les clapets anti-retour AVENTICS série QR1 sont conçus pour les procédés importants pour la sécurité, ils permettent le blocage automatique de l'alimentation en air afin d'arrêter immédiatement la course utile.





Données techniques

Secteur	Industrie
Raccord d'air comprimé 1	G 1/8
Type de raccordement d'air comprimé 1	Filetage
Type de raccordement d'air comprimé 2	Raccord instantané
Type de construction	Distributeur à clapet
Raccord d'air comprimé 2	Ø 6
Débit nominal Qn 1 vers 2	700 l/min
Pression de service min.	0 bar
Pression de service maxi	10 bar
Température ambiante min.	0 °C
Température ambiante max.	60 °C
Température min. du fluide	0 °C
Température max. du fluide	60 °C
Fluide	Air comprimé
Unité de livraison	10 Pcs.
Poids	0.013 kg

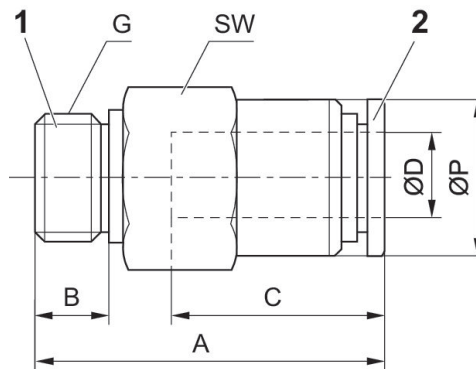
Matériau

Matériau boîtiers	Laiton
Surface Boîtier	nickelé
Matériau joints	Caoutchouc nitrile (NBR)
Matériau bague de desserrage	Polyoxyméthylène
Référence	R412005527

Informations techniques

Lors de la jonction/séparation du tuyau d'air comprimé et de la valve de blocage, le débit est libéré/arrêté.

Dimensions



Référence	G	Ø D	A	B	C	SW	Ø P
R412005526	G 1/8	Ø 4	26.6	5	16	14	10
R412005527	G 1/4	Ø 6	26.9	5	17	14	12
R412005528	G 1/8	Ø 6	29.4	6	17	17	13
R412005529	G 1/8	Ø 8	33.8	6	18.5	17	14