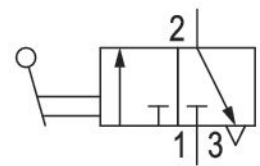
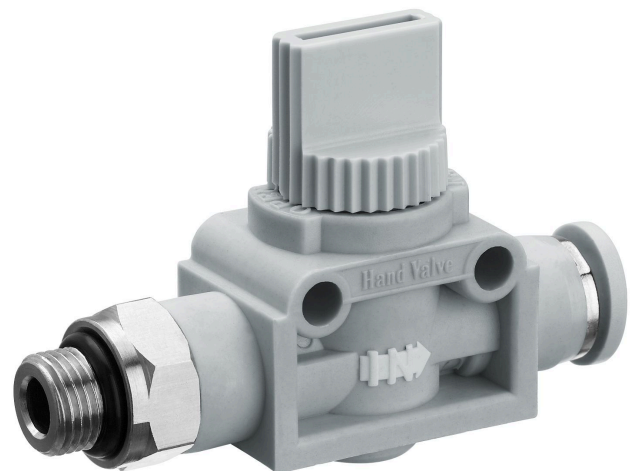


Serie QR1-AGS

R412005475

Allgemeine Serieninformationen
AVENTICS Serie QR1 Absperrventile

- Die AVENTICS Serie QR1 Absperrventile für sicherheitsrelevante Prozesse ermöglichen ein manuelles Sperren der Luftzufuhr, das Arbeitshübe schlagartig stoppt.



Technische Daten

Branche	Industrie
Bauart	Sitzventil
Medium	Druckluft
Druckluftanschluss 1	G 1/4
Typ Druckluftanschluss 1	Außengewinde
Druckluftanschluss 2	Ø 12
Typ Druckluftanschluss 2	Steckanschluss
Umgebungstemperatur min.	-20 °C
Umgebungstemperatur max.	80 °C
Mediumtemperatur min.	-20 °C
Mediumtemperatur max.	80 °C
Betriebsdruck min.	0 bar
Betriebsdruck max.	16 bar
Nenndurchfluss Qn 1 zu 2	1600 l/min
Liefereinheit	5 Stück

Gewicht 0.063 kg

Werkstoff

Werkstoff Gehäuse	Polyamid
Werkstoff Dichtungen	Acrylnitril-Butadien-Kautschuk
Werkstoff Lösering	Polyamid
Werkstoff Handhebel	Polyamid
Materialnummer	R412005475

Technische Informationen

Ausführungen mit Anschlussgewinde um 360° drehbar.

Durchflussrichtung: 1 nach 2

Abmessungen in mm

