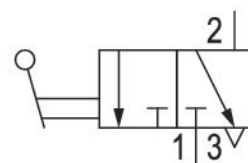
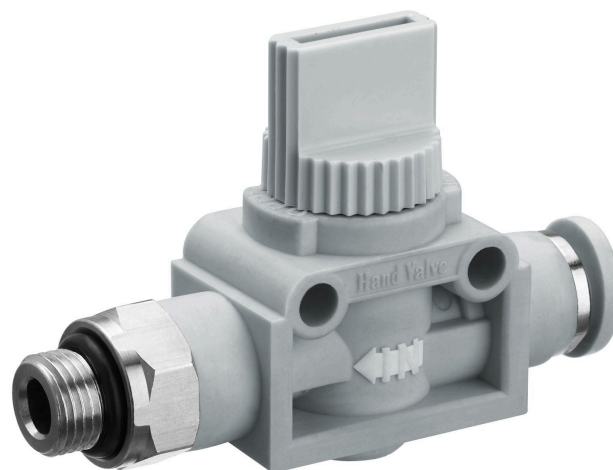


Serie QR1-ASG

R412005462

Informazioni sul prodotto
Valvole di arresto serie QR1 AVENTICS

- Le valvole di arresto serie QR1 AVENTICS sono progettate per processi in cui la sicurezza è importante. Le valvole consentono il blocco manuale dell'aria di alimentazione per arrestare immediatamente la corsa.



Dati tecnici

Settore

Tipo

Fluido

Raccordo aria compressa 1

Tipo di raccordo aria compressa 1

Raccordo aria compressa 2

Tipo di raccordo aria compressa 2

Temperatura ambiente min.

Temperatura ambiente max.

Temperatura del fluido min.

Temperatura del fluido max.

Pressione di esercizio min.

Pressione di esercizio max

Portata Qn

Unità di fornitura

Industria

valvola a magnete

Aria compressa

G 1/4

filettatura esterna

Ø 8

Raccordo ad innesto

-20 °C

80 °C

-20 °C

80 °C

0 bar

16 bar

550 l/min

5 Pezzo

Peso

0.038 kg

Materiale

Materiale corpo

Poliammide

Materiale guarnizioni

Gomma acrilonitrile-butadiene

Materiale anello di sblocco

Poliammide

Materiale leva manuale

Poliammide

Codice

R412005462

Informazioni tecniche

Esecuzioni con filettature di raccordo orientabili a 360°.

Direzione di flusso: 2 verso 1

Dimensioni in mm

