

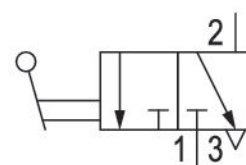
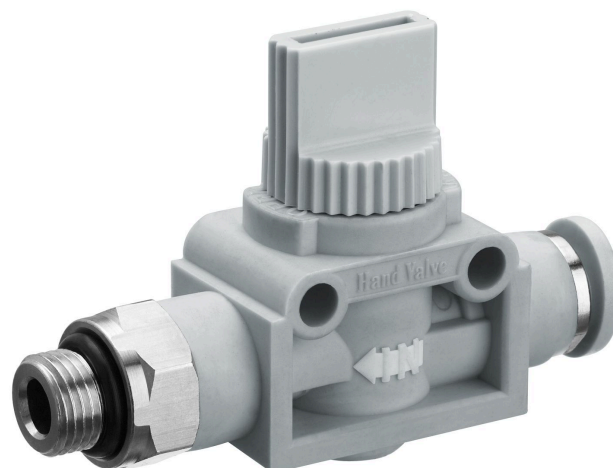
# Serie QR1-ASG

## R412005461

### Información del producto

Válvulas de cierre AVENTICS serie QR1

- La válvula de cierre AVENTICS serie QR1 está diseñada para los procesos relevantes para la seguridad, las válvulas activan el bloqueo manual del suministro de aire para detener de inmediato la carrera de trabajo.



### Datos técnicos

Sector

Tipo

Fluido

Conexión de aire comprimido 1

Tipo de conexión de aire comprimido 1

Conexión de aire comprimido 2

Tipo de conexión de aire comprimido 2

Temperatura ambiente mín.

Temperatura ambiente máx.

Temperatura del medio mín.

Temperatura del medio máx.

Presión de funcionamiento mín.

Presión de funcionamiento máx.

Caudal Qn

Unidad de suministro

Industria

válvula de asiento

Aire comprimido

G 1/4

rosca exterior

Ø 6

Racor instantáneo

-20 °C

80 °C

-20 °C

80 °C

0 bar

16 bar

500 l/min

5 Unidades

Peso

0.037 kg

## Material

Material carcasa

Poliamida

Material juntas

Caucho de acrilnitrilo butadieno

Material anillo de aflojamiento

Poliamida

Material palanca manual

Poliamida

N° de material

R412005461

## Información técnica

Versiones con conexión roscada giratoria de 360°.

Dirección del flujo: 2 hacia 1

## Dimensiones en mm

