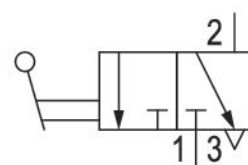
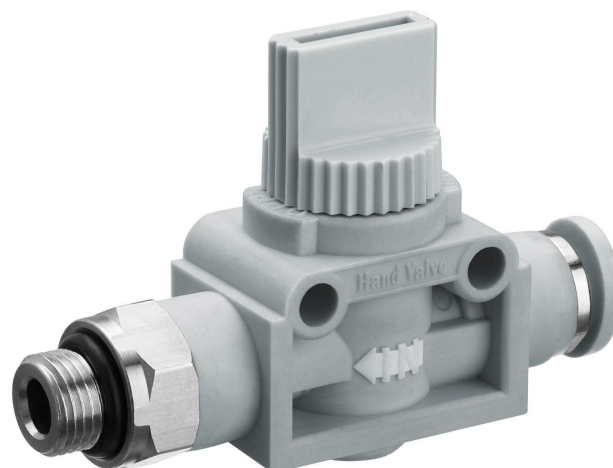


Serie QR1-ASG

R412005460

Informazioni sul prodotto
Valvole di arresto serie QR1 AVENTICS

- Le valvole di arresto serie QR1 AVENTICS sono progettate per processi in cui la sicurezza è importante. Le valvole consentono il blocco manuale dell'aria di alimentazione per arrestare immediatamente la corsa.



Dati tecnici

Settore	Industria
Tipo	valvola a magnete
Fluido	Aria compressa
Raccordo aria compressa 1	G 1/8
Tipo di raccordo aria compressa 1	filettatura esterna
Raccordo aria compressa 2	Ø 8
Tipo di raccordo aria compressa 2	Raccordo ad innesto
Temperatura ambiente min.	-20 °C
Temperatura ambiente max.	80 °C
Temperatura del fluido min.	-20 °C
Temperatura del fluido max.	80 °C
Pressione di esercizio min.	0 bar
Pressione di esercizio max	16 bar
Portata Qn	550 l/min
Unità di fornitura	5 Pezzo

Peso

0.032 kg

Materiale

Materiale corpo

Poliammide

Materiale guarnizioni

Gomma acrilonitrile-butadiene

Materiale anello di sblocco

Poliammide

Materiale leva manuale

Poliammide

Codice

R412005460

Informazioni tecniche

Esecuzioni con filettature di raccordo orientabili a 360°.

Direzione di flusso: 2 verso 1

Dimensioni in mm

