

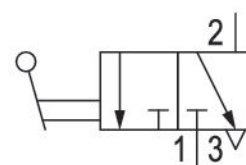
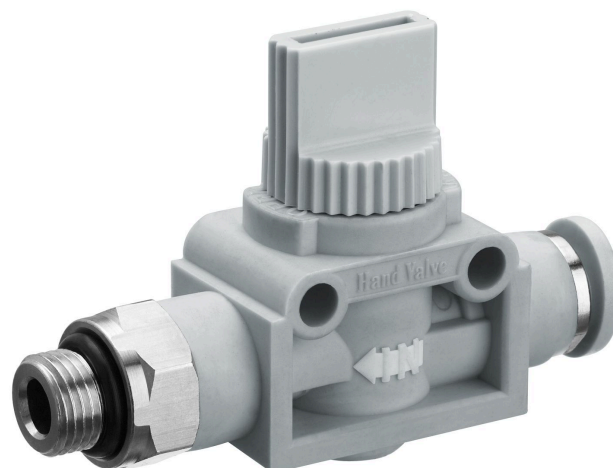
Serie QR1-ASG

R412005459

Información del producto

Válvulas de cierre AVENTICS serie QR1

- La válvula de cierre AVENTICS serie QR1 está diseñada para los procesos relevantes para la seguridad, las válvulas activan el bloqueo manual del suministro de aire para detener de inmediato la carrera de trabajo.



Datos técnicos

Sector

Tipo

Fluido

Conexión de aire comprimido 1

Tipo de conexión de aire comprimido 1

Conexión de aire comprimido 2

Tipo de conexión de aire comprimido 2

Temperatura ambiente mín.

Temperatura ambiente máx.

Temperatura del medio mín.

Temperatura del medio máx.

Presión de funcionamiento mín.

Presión de funcionamiento máx.

Caudal Qn

Unidad de suministro

Industria

válvula de asiento

Aire comprimido

G 1/8

rosca exterior

Ø 6

Racor instantáneo

-20 °C

80 °C

-20 °C

80 °C

0 bar

16 bar

500 l/min

5 Unidades

Peso 0.031 kg

Material

Material carcasa	Poliamida
Material juntas	Caucho de acrilnitrilo butadieno
Material anillo de aflojamiento	Poliamida
Material palanca manual	Poliamida
N° de material	R412005459

Información técnica

Versiones con conexión roscada giratoria de 360°.

Dirección del flujo: 2 hacia 1

Dimensiones en mm

