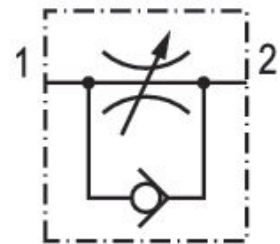
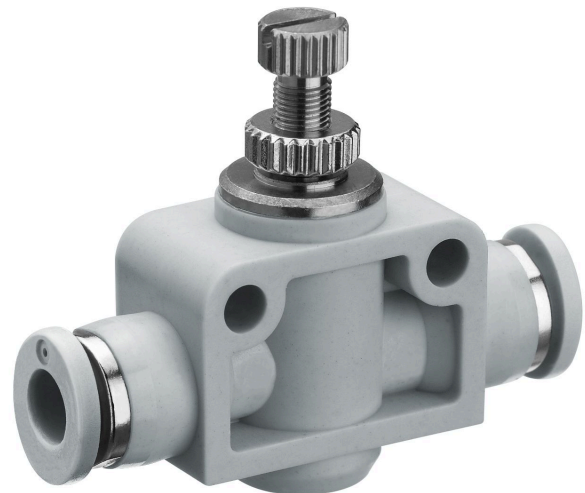


Drosselrückschlagventil, Serie QR1-DBS

R412005456

Allgemeine Serieninformationen
Aventics Drosselrückschlagventile der Baureihe
QR1

- Die AVENTICS Drosselrückschlagventile der Baureihe QR1 sind für Nenndurchflüsse von 60 bis 875 l/min ausgelegt.



Technische Daten

Branche	Industrie
Anschluss 1	Ø 8
Anschluss 2	Ø 8
Drosselrichtung	1 > 2
Nenndurchfluss Qn 1 zu 2	200 l/min
Typ Druckluftanschluss 1	Steckanschluss
Typ Druckluftanschluss 2	Steckanschluss
Medium	Druckluft
Betriebsdruck min.	0.5 bar
Betriebsdruck max.	16 bar
Umgebungstemperatur min.	-20 °C
Umgebungstemperatur max.	80 °C
Mediumstemperatur min.	-20 °C

Mediumstemperatur max.	80 °C
Liefereinheit	5 Stück
Gewicht	0.041 kg

Werkstoff

Werkstoff Gehäuse	Polyamid
Werkstoff Dichtungen	Acrylnitril-Butadien-Kautschuk
Werkstoff Lösering	Polyamid
Werkstoff Drosselschraube	Messing
Oberfläche Drosselschraube	vernickelt
Materialnummer	R412005456

Abmessungen in mm

